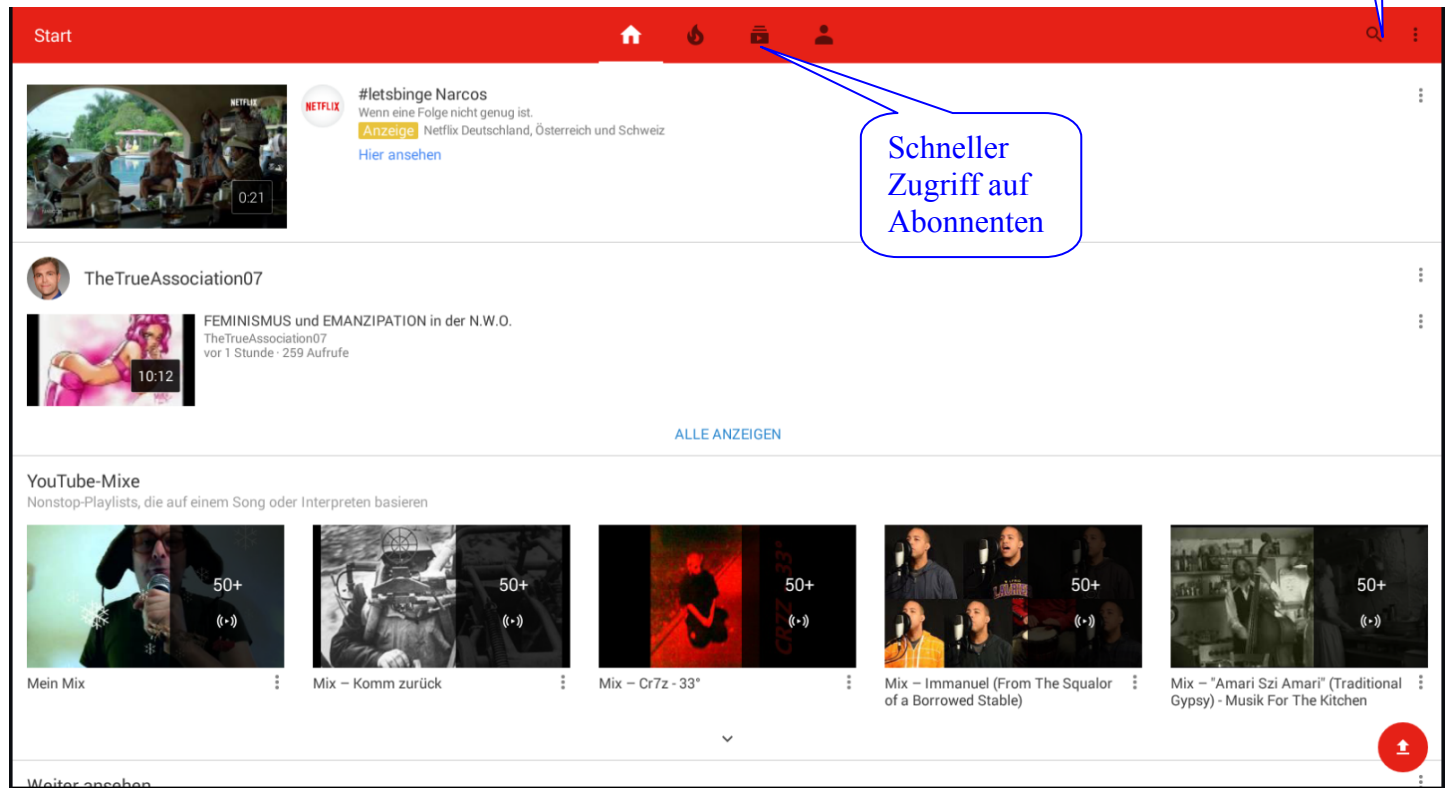


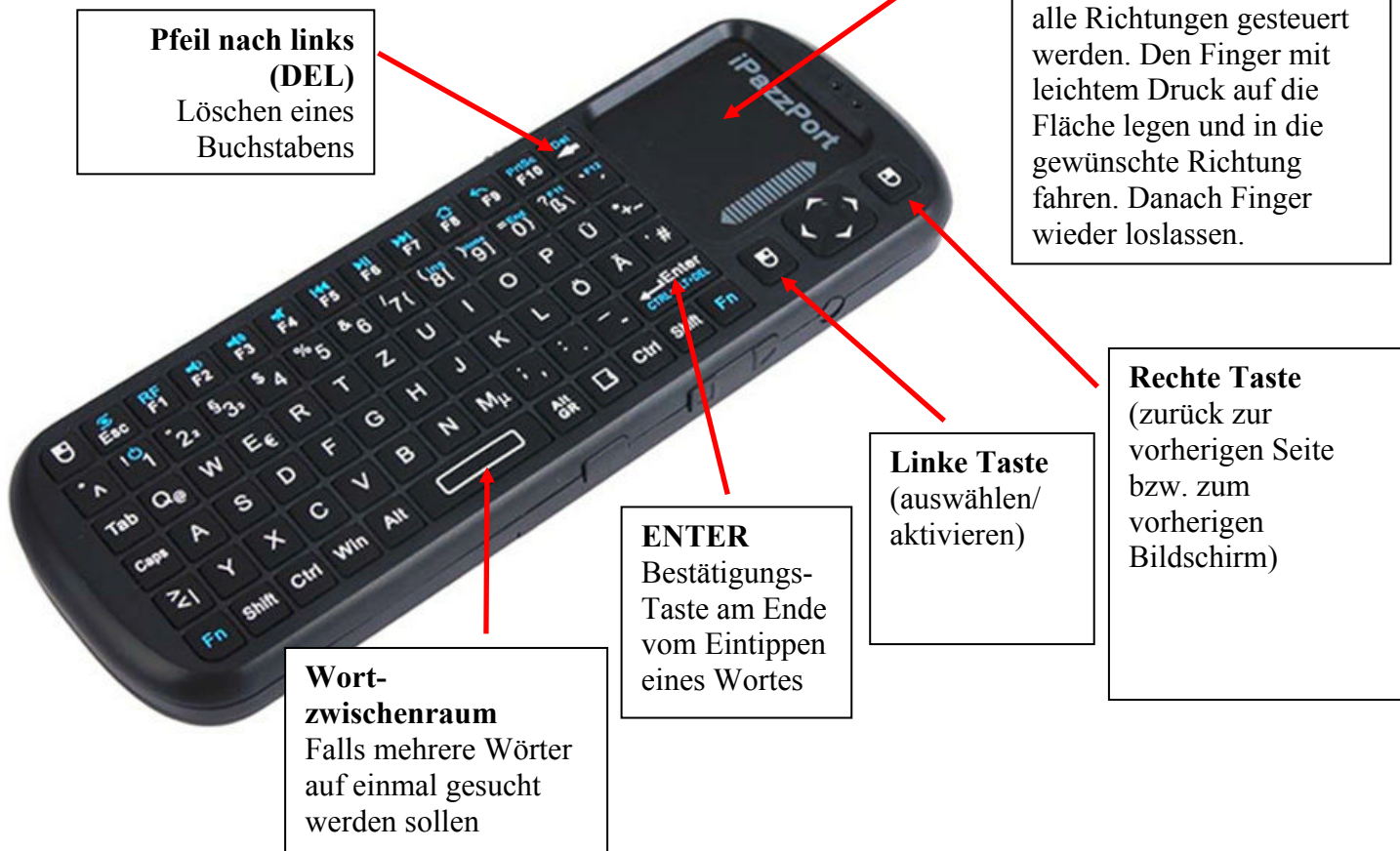
# Bedienung von Youtube über TV-Bildschirm

Dies ist die Startseite, diese wird jedes Mal anders aussehen (andere Inhalte haben), meistens in Verbindung auf den vorher getätigten Suchen). Diese Inhalte dieser Startseite sind erst einmal unwichtig.

Lupe

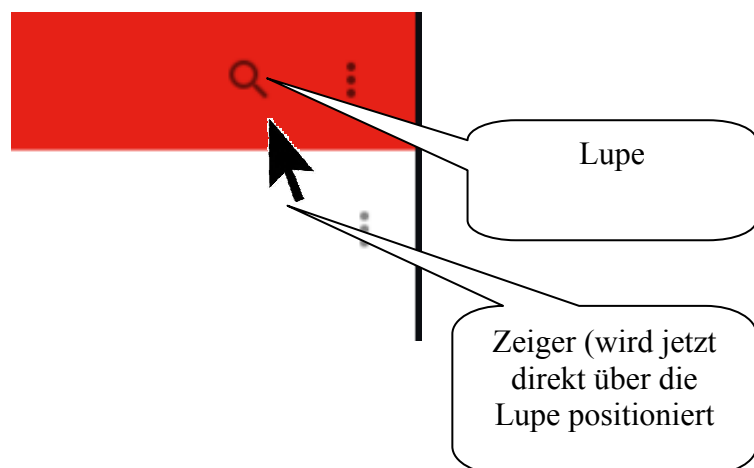


## Grundsätzliche Steuerung:



Oben rechts ist ein Lupen-Symbol. Damit kann ein Suchbegriff eingegeben werden (ähnlich wenn man in einem Lexikon ein Wort sucht). Da alles digital funktioniert, muss man das Wort aber mit einzelnen Buchstaben eintippen oder ein bereits vorhandenes Wort mit der linken Taste auswählen. Auf dieses Lupensymbol mit der sensitiven Fläche hinfahren und wenn der Zeiger auf dieser Lupe ist, die linke Taste drücken:

### Obere rechte Kante des Bildschirms:



### Möglichkeit 1 von 2:

### Direkt ein altes bereits eingetipptes Wort auswählen

Jetzt erscheint wie im nächsten Bild eine Seite wo in der obersten Zeile „In Youtube suchen“ steht und in allen Zeilen darunter stehen schon vorher eingetippte Wörter:



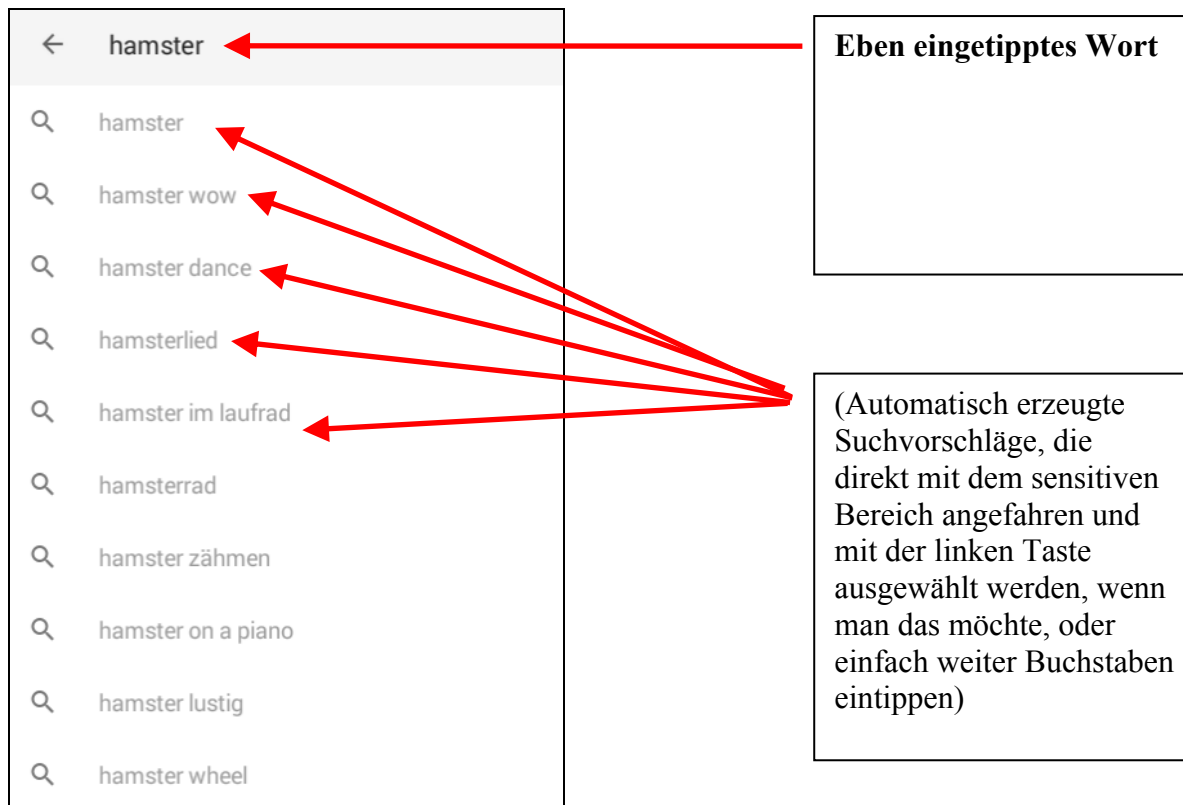
Will man ein bereits eingetipptes Wort (z.B. wie hier das bereits eingetippte Wort „compact“) aktivieren, fährt man mit der sensitiven Fläche mit dem Zeiger direkt auf einen der Buchstaben

dieses Wortes und drückt die linke Taste. Immer dran denken, die sensitive Fläche mit dem Finger erst vorher loszulassen, bevor die linke Taste abschließend gedrückt wird!

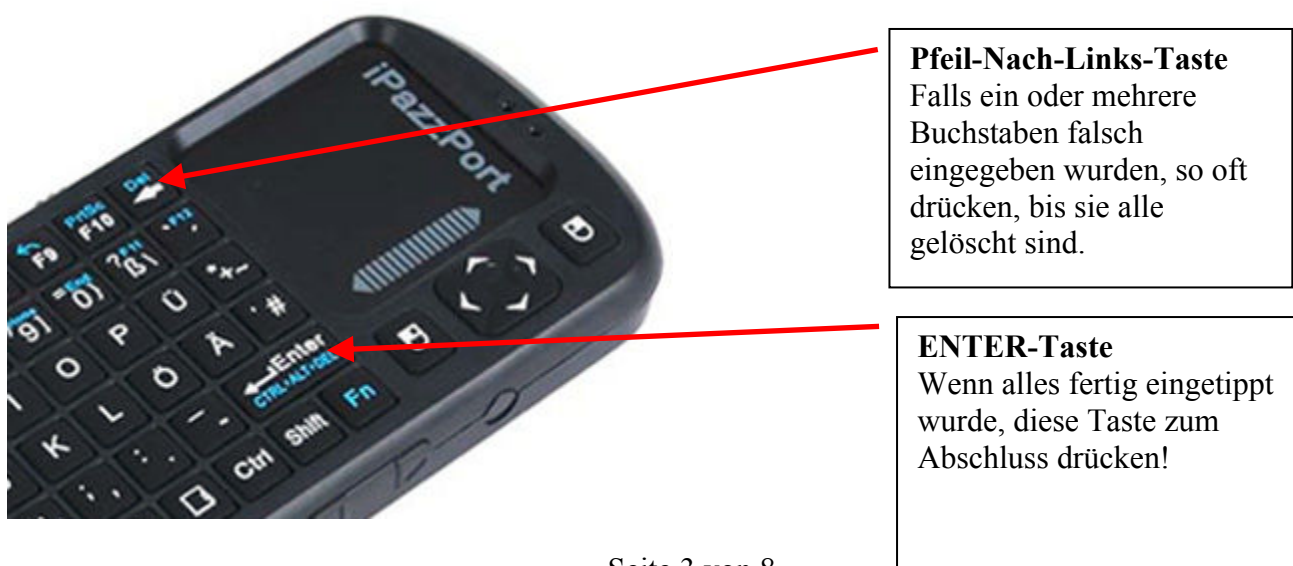
## Möglichkeit 2 von 2:

### Ein neues Wort (Suchwort) eintippen:

Soll kein altes Wort ausgewählt werden, sondern ein neues eingegeben werden, beginnt man einfach, es mit den Buchstaben auf der Fernbedienung einzutippen. Die sensitive Fläche braucht man dafür nicht. Das eingetippte Wort (hier wurde z.B. schon „hamster“ eingegeben) erscheint sofort auf dem Bildschirm. Groß- und Kleinschreibung spielt keine Rolle:



Hat man alle Buchstaben richtig eingegeben, wird nun die ENTER-Taste auf der Fernbedienung gedrückt. Hat man einen Buchstaben falsch eingegeben, wird die Pfeil-Nach-Links Taste gedrückt um den falschen Buchstaben zu löschen. Dies kann man so oft wiederholen, so viele Buchstaben man löschen will. Danach kann normal weiter fortgefahren werden, Buchstaben einzutippen:



## Gewünschtes Video auswählen

Nachdem das Wort „hamster“ eingetippt wurde und „ENTER“ gedrückt wurde, oder „compact“ ohne vorher einzutippen ausgewählt wurde, erscheint nun eine sehr lange Liste mit gefundenen Video-Ergebnissen. Der kleine Text rechts neben den Bildern ist der Titel des Videos, der meistens den Inhalt des Videos oder Filmes treffend beschreibt. Fast jedes dieser Bilder („Videos“) lässt sich mit der sensitiven Fläche anfahren und mit der linken Taste zum Starten auswählen. Hier im Beispiel wurde der (schwarze) Zeiger mittels der sensitiven Fläche auf das 4. Bild bewegt. Im Beispiel hier müsste also nur noch die linke Taste gedrückt werden, um das Video endgültig zu starten.

The screenshot shows a YouTube search results page for the keyword "hamster". At the top, a search bar contains the word "hamster" with a red arrow pointing to it from a text box on the right. Below the search bar, there is a list of search results. The first result is a video titled "Hamster zähmen: So wird Euer Hamster zahm!" by Miyuki, with a duration of 10:23. The second result is a channel named "Hamster Wow" with 27 videos and 15,488 subscribers, represented by a circular profile picture. A red arrow points from a text box on the right to this circular image. The third result is a video titled "Tiny Hamster in a Tiny Playground" by AprilsAnimals, with a duration of 2:10. The fourth result is a video titled "Part 1 | ist ein Hamster das richtige Tier für mich?" by Coral CreamCup, with a duration of 8:36. A red arrow points from a text box on the right to this video's thumbnail. The fifth result is a video titled "Hamster Mike und die Karotte" by plaYaD3MaaR, with a duration of 1:24. The sixth result is a video titled "Tiny Hamster Agility Course - Dumptruck Vs Porkchop" by AprilsAnimals, with a duration of 3:46. The seventh result is a video titled "Hamster Erstaussstattung (Artgerecht)" by Miyuki. Red arrows also point from the video thumbnails to their respective titles and channel information.

Das Wort, welches im vorherigen Schritt eingetippt wurde, erscheint hier nur zur Information noch einmal

Rundes Bild Repräsentiert einen Kanal und ist KEIN direktes Video (kann aber auch ausgewählt werden)!

Schwarzer Zeiger  
Wurde hier nun direkt über das Video bewegt.

Runde Bilder repräsentieren KEINE Videos, sondern so genannte „Youtube-Kanäle“, die mehrere Videos enthalten können. Hier ist beispielsweise „27 Videos“ rechts daneben vermerkt. Das heißt, dass beim Auswählen mit der linken Taste erst einmal die 27 Videos dieses Kanals erscheinen.

Man hat jetzt also laut diesem Bildschirm genau 6 eckige Bilder (die „Videos“) und 1 Kanal zur Auswahl. Von den 6 eckigen Videos ist das 6. Bild dieses Videos ganz unten am Bildschirm aber nur halb zu sehen. Allerdings wurden meist Hunderte Videos oder noch mehr gefunden, die dem gesuchten Wort entsprachen. Sie können nicht alle gleichzeitig dargestellt werden.

## Lange Liste der Videos nach unten (oder oben) schieben:

Man braucht also eine Möglichkeit, wie man mehr Videos zur Auswahl angezeigt bekommt. Dies funktioniert ähnlich wie wenn man mit seinem Zeigefinger ein Blatt Papier, welches auf einem glatten Tisch liegt, nach oben bewegen will, um den unteren Rest lesen zu können: Man drückt den Zeigefinger auf das Blatt Papier und bewegt die Hand nach oben, jetzt rutscht das Papier nach oben. Digital gesehen funktioniert es fast genauso:

Schritt 1. Zeiger mit der sensitiven Fläche irgendwo an den unteren Rand, am besten in die Nähe des letzten Videos positionieren. Jetzt Zeigefinger loslassen.

Schritt 2. Jetzt die linke Taste gedrückt halten aber nicht loslassen und den Zeigefinger wieder auf die sensitive Fläche aufsetzen und ihn so weit nach oben bewegen wie es geht. Dann Zeigefinger loslassen. Die linke Taste jetzt auch loslassen.

Optimalerweise setzt man den Zeigefinger dazu ganz unten auf, um die größte Strecke von unten nach oben auf der sensitiven Fläche zu haben:



Schritt 1 und 2 kann so oft wiederholt werden, bis man am Ende der Video-Liste angelangt ist, das Video gefunden hat, was man sehen will, oder keine Lust mehr auf weitere Video-Suchergebnisse hat.

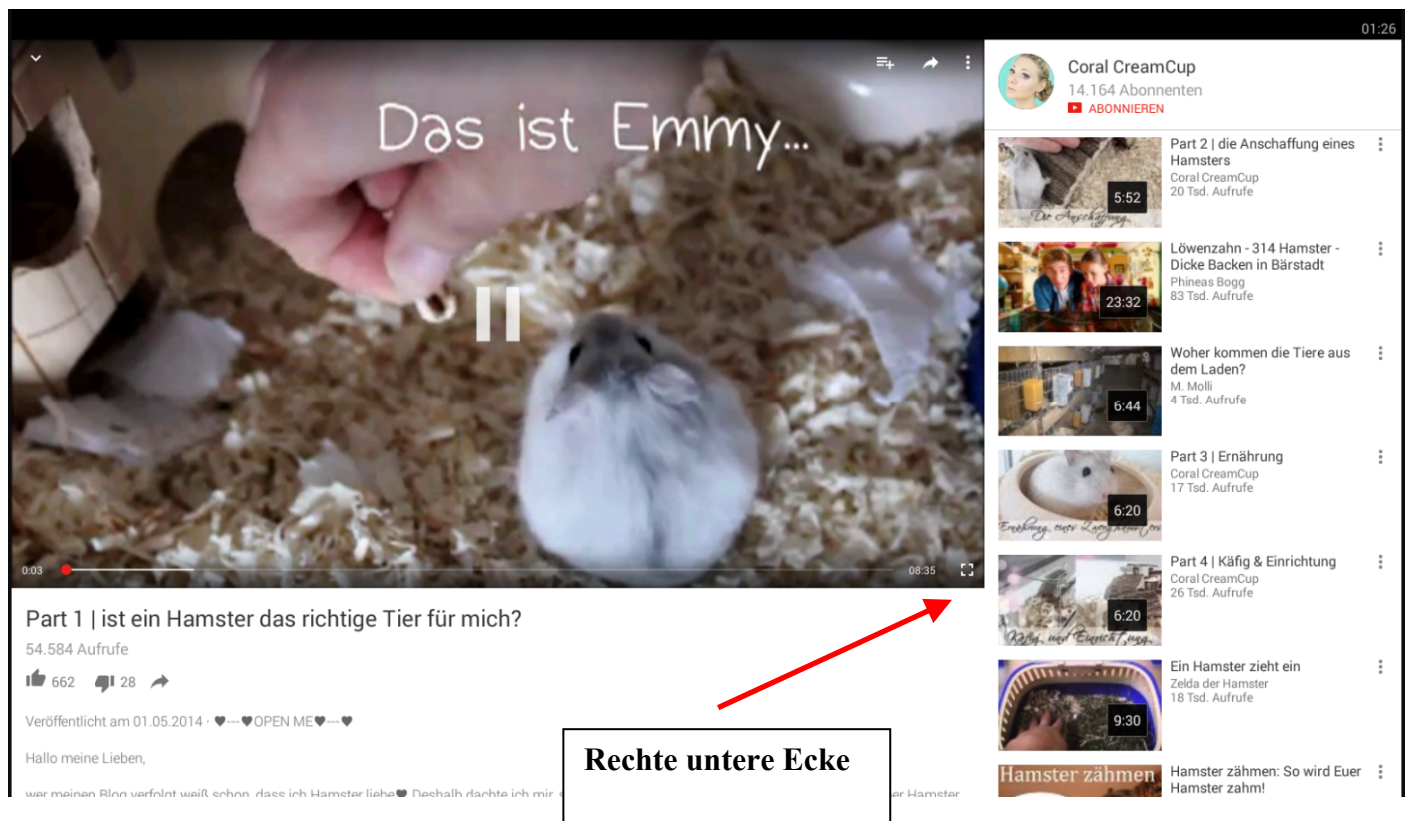
Dies kann man auch genauso in die umgekehrte Richtung machen, dazu setzt man den Zeigefinger möglichst weit oben auf die sensitive Fläche.

Achtung! Die Geschwindigkeit, wie schnell man den Zeigefinger auf der sensitiven Fläche von unten nach oben oder von oben nach unten verschiebt, spielt eine Rolle. Macht man dieses sehr schnell und lässt den Zeigefinger los (die linke Taste muss gedrückt bleiben!) kann man schneller nach oben (oder umgekehrt: nach unten) blättern. Am Anfang also besser langsamer blättern!



## Nachdem ein Video gestartet wurde:

Angenommen, man hat nun das Video mit der linken Taste gestartet, über dessen Bild im vorherigen Schritt der schwarze Zeiger positioniert wurde, sieht das dann so aus:



Das einzig Unschöne ist, dass das Video nicht sofort den vollen Fernsehbildschirm ausfüllt. Will man es komplett sehen ohne weiße Ränder oder Schriften und anderen Bildern, muss man mit der sensitiven Fläche den Zeiger in die untere rechte Ecke des Videos bewegen, den Zeigefinger loslassen und nun die linke Taste drücken. Jetzt erscheint ein kleines weißes Rechteck, siehe Bild. Dieses erscheint allerdings nur ca. 2 Sekunden und verschwindet dann wieder. In dieser Zeit muss man es schaffen, den Zeigefinger auf der sensitiven Fläche über dieses weiße Rechteck zu bewegen und noch einmal die linke Taste zu drücken. Wenn man sich aber bereits, wie vorhin beschrieben, schon mit dem Zeiger in der unteren rechten Ecke in der Nähe dieses weißen Rechtecks befindet, dürfte es nicht mehr schwer sein, das weiße Rechteck auszuwählen.

## Vergrößerung der rechten unteren Ecke des Bildes:

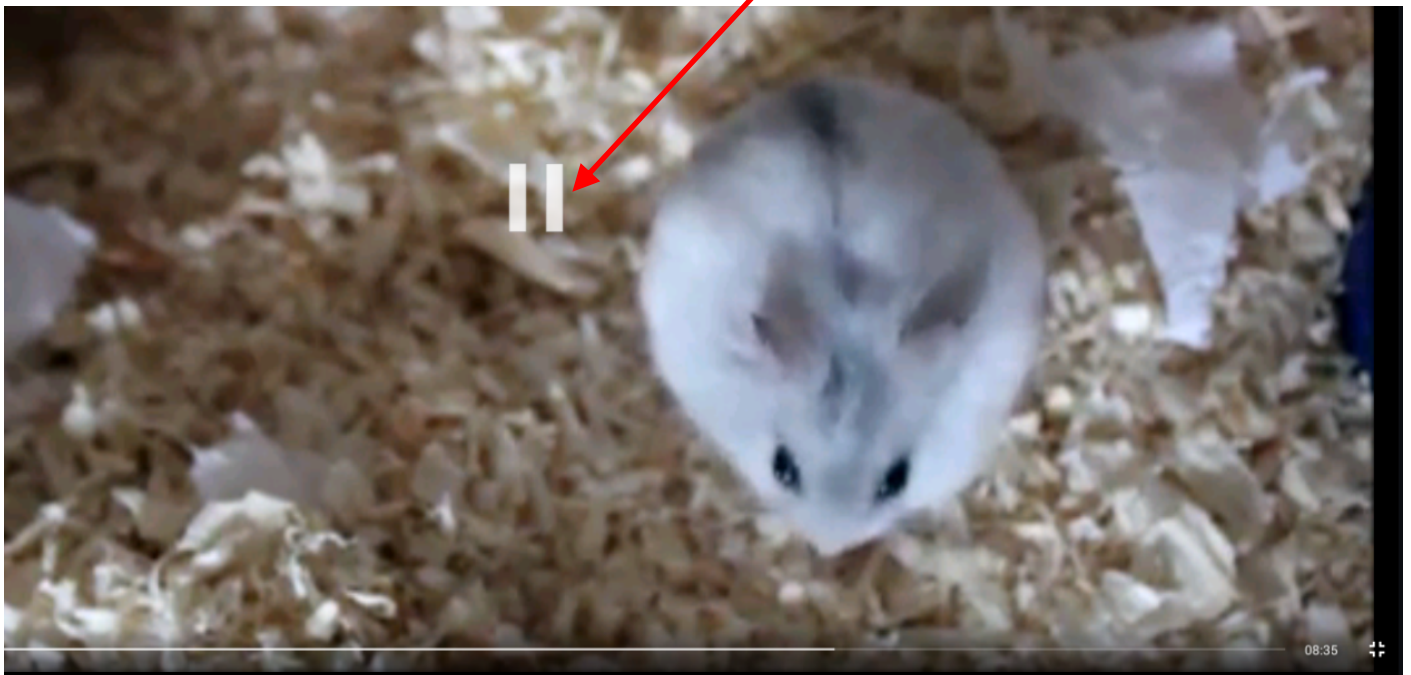


Maximale Laufzeit  
des Videos  
(8 Minuten,  
35 Sekunden)

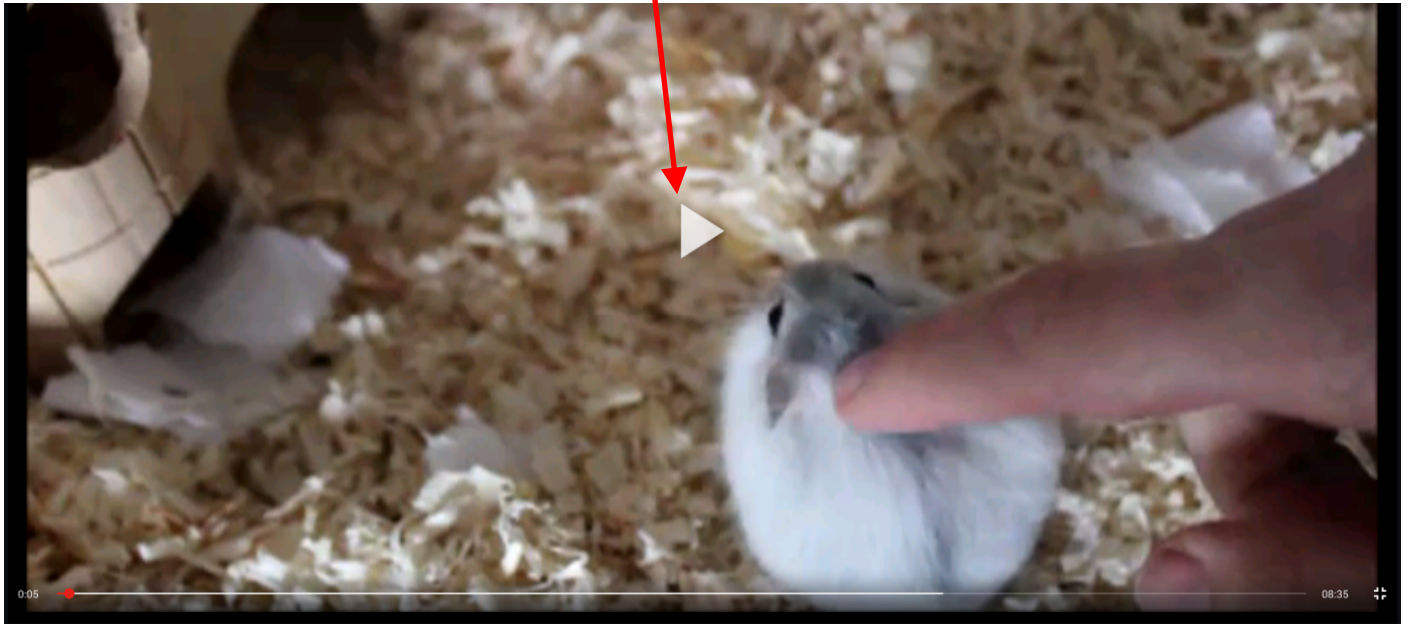
Der schwarze Zeiger ist nun über  
dem weißen Rechteck positioniert  
(auf dem Ausdruck dieser  
Anleitung evtl. nicht so gut zu  
sehen). Jetzt schnell die linke  
Taste drücken, das Video füllt  
danach den Fernsehbildschirm  
komplett aus.

## Stoppen eines Video:

Soll das Video angehalten werden, fährt man den Zeiger per sensitiver Fläche irgendwo auf das Video und drückt die linke Taste, jetzt erscheinen mittig zwei vertikale Balken.



Den Zeiger über diese vertikalen Balken mit der sensitiven Fläche fahren und die linke Taste drücken. Jetzt erscheinen statt der vertikalen Balken mittig ein Dreieck und das Video wurde nun angehalten.



Soll das Video wieder weiterlaufen, ist das Vorgehen wieder gleich: Mit der sensitiven Fläche über dieses Dreieck fahren und die linke Taste drücken.

Will man das Video verlassen und ein anderes aussuchen, drückt man die rechte Taste, um einen Schritt zurück zu gehen. Die rechte Taste kann so oft benutzt werden, wie Schritte rückwärts gehen will, das geht so lange bis man wieder ganz auf dem Startbildschirm gelandet ist. Drückt man beispielsweise jetzt, nachdem das Video gestartet wurde, die rechte Taste, wird das Video sehr verkleinert in die untere rechte Ecke des Bildschirms geschoben, läuft weiter und man landet wieder einen Schritt zurück (in dem Fall war es die Suche, nachdem ein Wort eingetippt oder eines ausgewählt wurde). Nun kann wieder ein anderes Video ausgewählt werden (das gleiche Vorgehen wie damals auf Seite 5).

### **Ersatz der linken Taste durch doppelten Druckpunkt**

Anstatt die linke Taste zu benutzen, kann mit viel Gefühl auch 2x leicht auf die sensitive Fläche mit dem Zeigefinger getippt (und wieder losgelassen) werden. Man sollte aufpassen, nicht versehentlich 2x leicht die sensitive Fläche anzutippen, da dies dann als Drücken der linken Taste interpretiert wird und ein falsches Verhalten zum falschen Zeitpunkt ist, wenn es versehentlich geschah. Je nach Situation kann man dann aber mit der rechten Taste wieder zum vorherigen Bildschirm zurückkehren.

Das Ausschalten der Fernbedienung nicht vergessen. Das komplette Gerät muss nicht ausgeschaltet werden, es reicht, wenn der Stromstecker gezogen wird! Das Gerät startet beim Einstecken des Stromsteckers vollautomatisch!