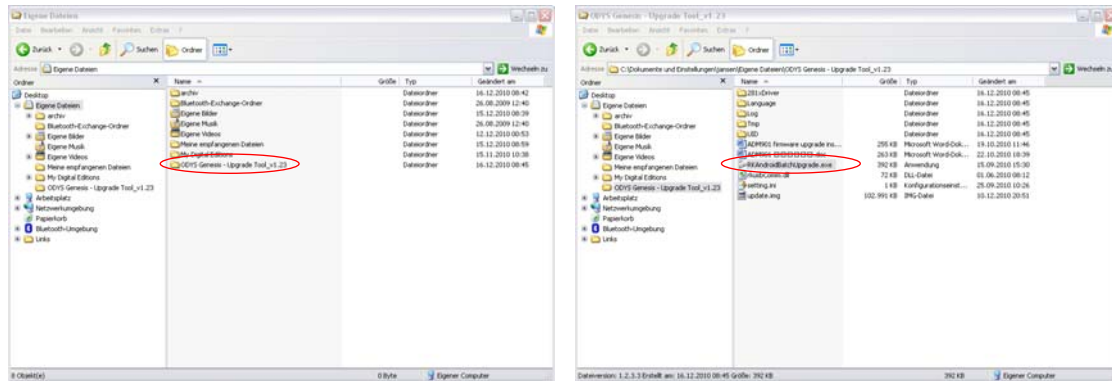



ODYS – Genesis Update Anleitung

Achtung!!

Bitte beachten Sie, dass während dem Update der Interne Speicher neu formatiert wird. Sämtliche dort gespeicherten Dateien und alle installierten Applikationen und Programme gehen verloren. Bitte sichern Sie diese zuvor auf ihrem Computer. Die über SlideME installierten Programme finden Sie mit Hilfe von SlideME auf der zuvor verwendeten SD Karte oder in Ihrem SlideME online Konto.

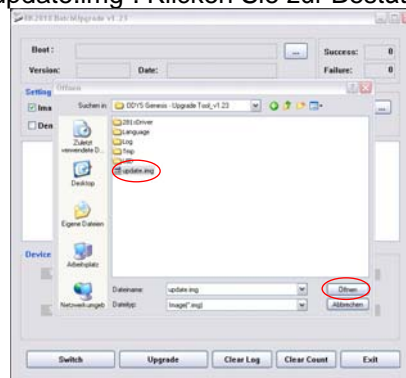
1. Laden Sie das Update herunter und entpacken Sie dieses in ein Verzeichnis Ihrer Wahl.
2. Öffnen Sie den Speicherort und dort das Verzeichnis „ODYS Genesis – Update Tool“:



3. Öffnen Sie das Programm durch einen Doppelklick auf die Datei „RKAndroidBatchUpdate.exe“
4. Das Update Programm öffnet sich.
5. Klicken Sie nun innerhalb des Programms auf die Schaltfläche  rechts neben „Image“.

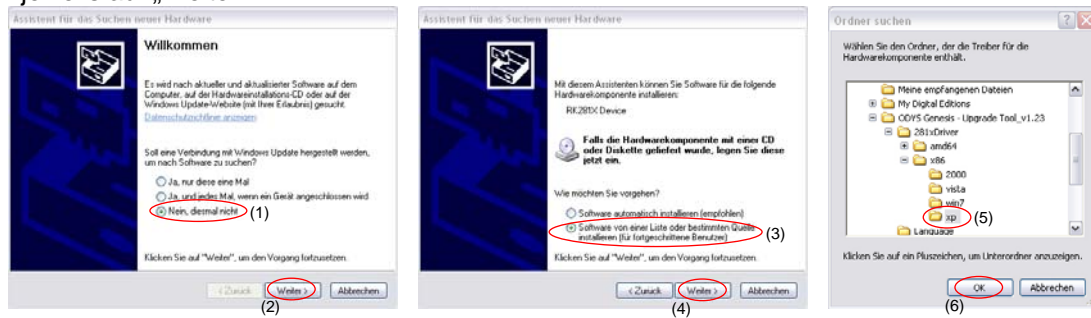


6. Öffnen Sie den Speicherort des Update Programms mit Hilfe des sich öffnenden Fensters erneut und wählen Sie die Datei „update.img“. Klicken Sie zur Bestätigung auf „Öffnen“.



7. Achten Sie darauf, dass das Gerät ausgeschaltet ist.
8. Halten Sie die „menu / ▼“ Taste am Gerät gedrückt und verbinden Sie es mit gedrückter Taste mit Ihrem Computer.
9. Führen Sie das Update zum ersten Mal über den gewählten USB Anschluss aus wird zunächst ein Treiber für die Updatefunktion installiert.

10. Folgen Sie den Installationsschritten wie unten abgebildet und klicken Sie zur Bestätigung jeweils auf „Weiter“.

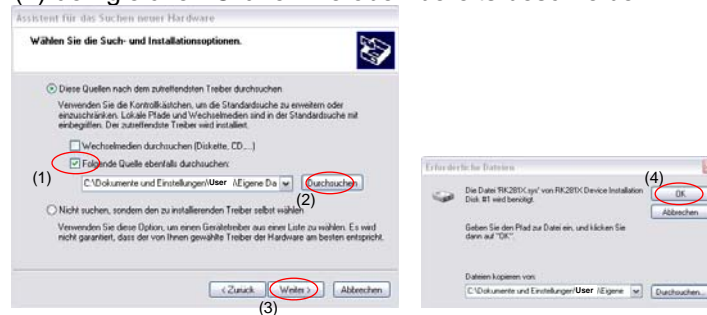


11. Öffnen Sie wie dargestellt aus dem gleichen Ordner, in dem sich auch das Update befindet den Ordner „281xDriver“.

12. Markieren Sie nun den Ordner „x86“ („amd64“ für 64bit Systeme) und nachfolgend den Ordner für Ihr Windows Betriebssystem. Klicken Sie auf „OK“.

13. Unter Umständen muss die Treiberdatei manuell gewählt werden.

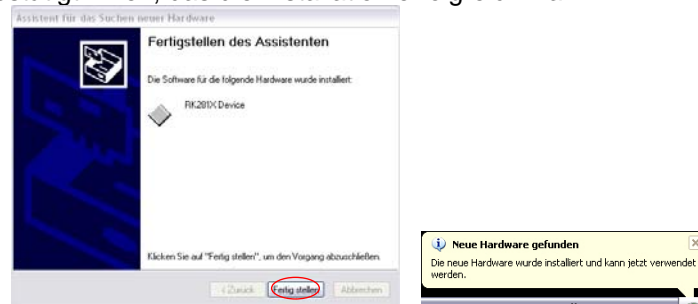
Wählen Sie „Folgende Quelle ebenfalls durchsuchen“ (1) und bestimmen Sie über die „Durchsuchen“ (2) den gleichen Ordner wie oben bereits beschreiben.



14. Klicken Sie auf „Weiter“ (3) und nachfolgend auf „OK“ (4).

15. Klicken Sie auf „Fertigstellen“ um die Treiberinstallation abzuschließen.

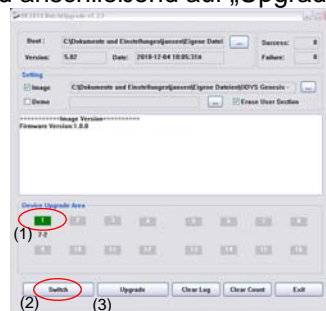
Der Hinweis bestätigt Ihnen, dass die Installation erfolgreich war.



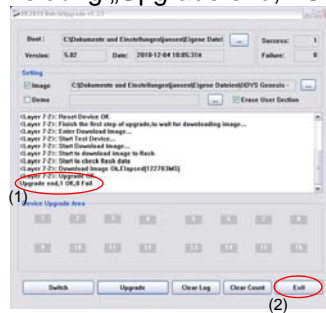
16. Wechseln Sie nun wieder zum Update Tool.

17. Das Grüne Feld bestätigt, dass das Gerät erkannt wurde (1).

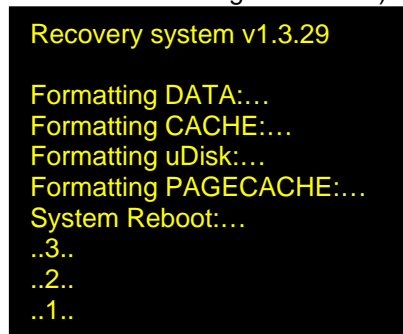
18. Klicken Sie auf „Switch“ (2) und anschließend auf „Upgrade“ (3) um das Update zu starten.



19. Warten Sie nun, bis das Update abgeschlossen ist.
20. Im Statusfenster erscheint die Meldung „Upgrade end, 1OK, 0 Fail“ (1).



21. Klicken Sie nun auf „Exit“ (2) um das Programm zu verlassen.
22. Auf dem Gerätebildschirm erscheinen einige Statusmeldungen: (Einzelne Angaben können von der Abbildung abweichen)



23. Warten Sie, bis das Gerät selbstständig neu gestartet ist und eine Standard USB-Verbindung wieder hergestellt wurde.
24. Das Update würde erfolgreich installiert.

Neuinstallation von Programmen und Applikationen nach einem Update

Nach einem Update sind nur noch die Vorinstallierten Programme vorhanden. Sollten Sie bereits weitere Programme über SlideME installiert haben, können Sie diese leicht erneut installieren.

1. Bitte richten Sie zunächst eine stabile Internetverbindung neu ein. Achten Sie darauf, dass die zuvor verwendete SD Karte eingelegt ist und vom Gerät erkannt wurde.
2. Öffnen Sie nun das Programm „SlideME“ aus der Programmliste
3. Drücken Sie nun länger die Menu-Taste oder tippen Sie auf die entsprechende Schaltfläche in der oberen rechten Ecke des Bildschirms.
4. Tippen Sie auf „Mehr“.
 - a. Unter „Vorratsschrank“ können Sie sich mit Ihrem „SlideME“ Profil verbinden um gekaufte Programme neu zu installieren. Bitte beachten Sie, dass hierfür eine bestehende Internetverbindung benötigt wird.
 - b. Unter „SD-Karte“ finden Sie die Installationsdateien von kostenlosen Programmen, die bereits installiert waren.
5. Installieren Sie die Programme wie gewohnt.