

Samsung Galaxy S2(GT-I9100) Anleitung zum flashen einer Firmware mit Odin

Basis: [\[HOW-TO\] Für unsichere User - Genaue Anleitung zum flashen der KF1 Firmware mit Odin](#)

**Vorweg: Weder Android-Hilfe.de noch ich übernehmen die Garantie/Haftung für ein beschädigtes/zerstörtes Gerät.
Ihr seid selbst für euer Handeln verantwortlich.**

Einleitung:

Folgende Vorgehensweise ist gewünscht - erst lesen, dann nachdenken, dann verstehen & erst dann Knöpfe drücken

Schritt 1 - Die Vorbereitung:

- > Handy sollte vollgeladen sein
- > Handy ist nicht mit dem PC verbunden
- > SIM, sowie SD-Card sind aus dem Handy entfernt
- > KIES mittels Task-Manager beenden(Task-Manager öffnen & "K" drücken um die KIES-Prozesse zu finden)
- > Backup aller Apps & Dateien

Schritt 2 - Firmware finden(SamMobile-Möglichkeit):

- > Seite besuchen: [SamMobile.com | Everything for your Samsung Mobile | SamMobile](#)
- > Auf [SamMobile.com | Everything for your Samsung Mobile | SamMobile](#) registrieren
- > Unter "Search" folgendes eingeben: GT-I9100
- > Richtige Firmware raussuchen

Schritt 2.1 - Firmware finden(AH.de-Möglichkeit):

- > [Teil 1](#)
- > [Teil 2](#)

Schritt 3 - Flashprogramm laden & installieren:

- > [Odin3 - Download - CHIP Handy Welt](#) runterladen
- > Die heruntergeladen Datei installieren



Schritt 4 - Handy zum Flash vorbereiten:

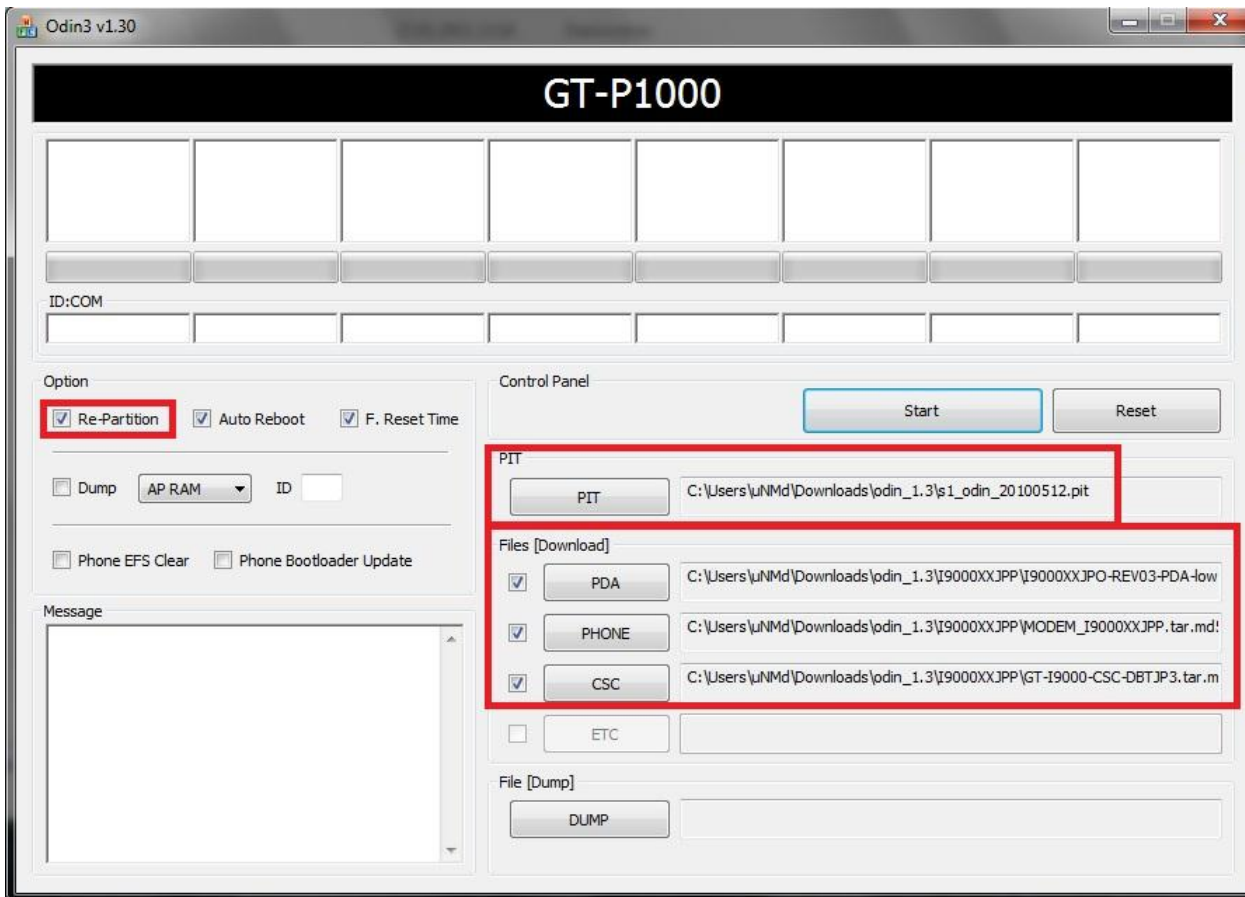
- > Handy ausschalten(Powerbutton lange drücken)
- > Handy in den Downloadmode bringen: Lautstärke runter + Homebutton + Powerbutton gedrückt halten
- > Nun erscheint ein Fenster (s.u.) welches wir mit Lautstärke hoch bestätigen



- > Odin starten
- > Handy mit dem PC verbinden
- > Nun sollte folgendes Fenster erscheinen(s.u.) - erst wenn das gelbe Feld in Odin auftaucht, ist alles ok.

Schritt 5 - Was bei den heruntergeladenen Dateien zu beachten ist:

- > Wenn 4 Dateien enthalten sind(PIT, PDA, Phone, CSC) ist ein Haken bei Re-Partition zu setzen
- > Wenn 3 Dateien enthalten sind(PIT, Phone, CSC) ist kein Haken bei Re-Partition zu setzen
- > Wenn 1 Datei enthalten ist(PDA) ist kein Haken bei Re-Partition zu setzen



Schritt 6 - Das eigentliche Flashen:

- > Wenn nun alle Daten in die richtigen Felder bei Odin eingetragen sind, müsste es bei euch ungefähr so aussehen(nicht von den Dateinamen verwirren lassen...)

Was bedeutet PIT?

Zitat:

Zitat von **duckring**

Das Pit File wird zum Flashen einer Firmware per Odin benötigt.

Es enthält grob gesagt, die Partitionsinformationen, welche partition wo und vor allem in welcher Grösse angelegt werden soll.

Dieses Pit File brauch man vor allem beim Flashen von 3 teiligen Firmwares, bei denen Modem, Betriebssystemfiles und Providerspezifisches (CSC) getrennt ist.

Was bedeutet PDA?

Zitat:

Zitat von **duckring**

Diese (Haupt-)Datei enthält das komplette Android-Betriebssystem inkl. aller Systemapps.

Was bedeutet Phone?

Zitat:

Zitat von **duckring**

Die Modem-Datei ist die Firmware für die drahtlose Kommunikation. Sie steuert WLAN, Bluetooth, sowie die mobilen Funkverbindungen.

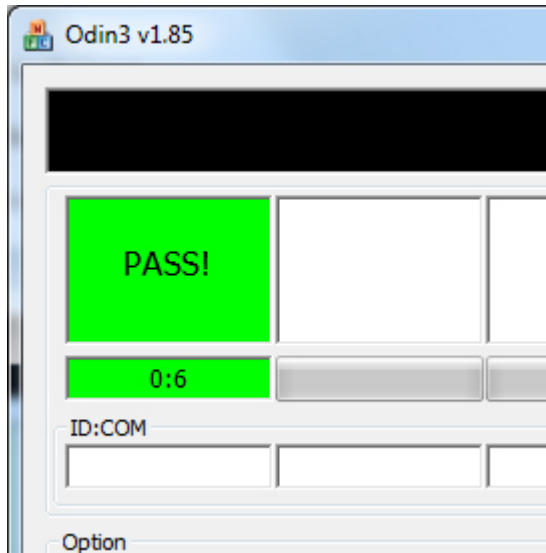
Was bedeutet CSC?

Zitat:

Zitat von **duckring**

(steht für Country/Carrier Specific Code): Eine länder-/providerspezifische Datei, die u.a. die APNs (mobile Zugangsdaten) und länder-/providerspezifische Apps enthält.

-> Nun drückt auf Start - wenn das fertig ist, sollte das Ganze so aussehen:



Schritt 7 - Nach dem Flash:

-> Beim booten wird es dieses Mal etwas länger dauern, keine Sorge - das ist völlig normal

Schritt 8 - Bootschleife: Was tun?

-> Wenn das Ganze nun länger als 5-10 Minuten dauern sollte, bitte in die Recovery booten.

-> Zum Punkt Wipe Cache zappen & ausführen.

-> Zum Punkt Factory Reset zappen & ausführen.

Credits gehen an:

[synk](#): Weil er mit seiner Anleitung den Startschuss für diesen tollen Thread gegeben hat - echt ne geile Anleitung die er da geschrieben hat.

[duckring](#): Weil er mit seinem S2-Begriffsglossar alles wunderbar aufgeklärt hat.

[Android Forum & Community - Android-Hilfe.de](#): Weil das Forum einfach das beste deutschsprachige ist & man nirgendwo sonst solch eine Hilfe & solch eine Wulst an breit gefächertem Wissen erfährt.

Quelle der Bilder: [Google](#)

Link zum Thread: [\[HOW-TO\] Flashen einer Firmware mit Odin](#)