

Installationsanleitung des Firmware-Updates für

UNO_X10

Achtung!!

Bitte beachten Sie, dass während dem Update der Interne Speicher neu formatiert wird. Sämtliche dort gespeicherten Dateien und alle installierten Applikationen und Programme gehen verloren.

Bitte sichern Sie diese zuvor auf ihrem Computer.

Die Installation der neuen Firmware für das Tablet UNO_X10 erfolgt **nur über external MicroSD Karte**. Die Firmware besteht i. d. R. aus 4 Dateien, z. B.

- factory_update_param.aml (Die Steuerungsdatei)
- aml_autoscript (Start-Script)
- ulmage_recovery (Recovery image)
- xxxxxx.zip (Update Package)

A) MicroSD Karte vorbereiten (am PC)

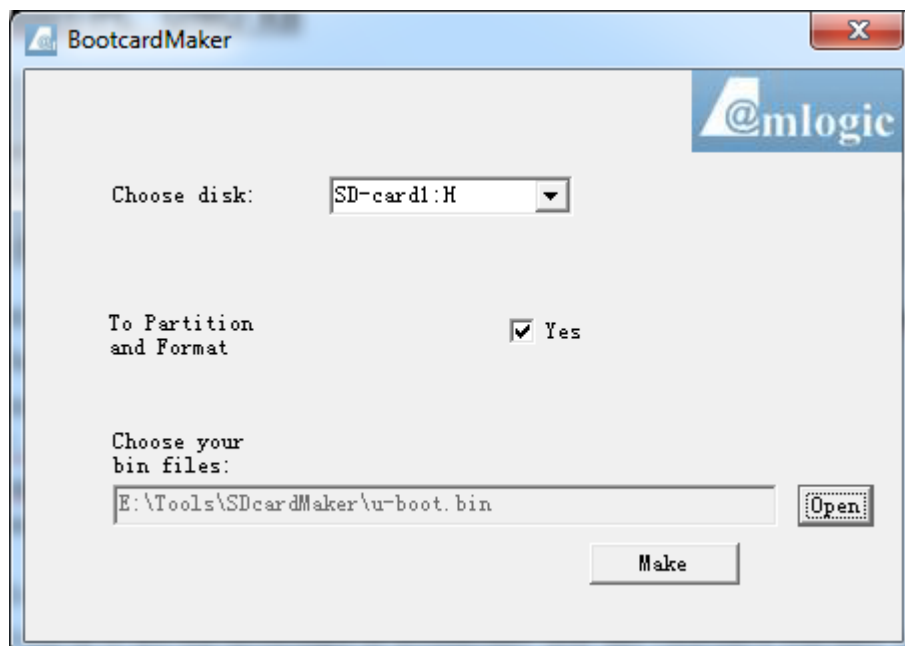
(Das Tool BootcardMaker.exe befindet sich unter dem Verzeichnis **SDcardMaker**)

Achtung!!

Nicht alle MicroSD-Karten weisen gute Eigenschaft für einen Boot-Prozess auf. Falls das Tablet nicht von der MicroSD-Karte booten kann, endet das Firmware-Update mit einem schwarzen Bildschirm!

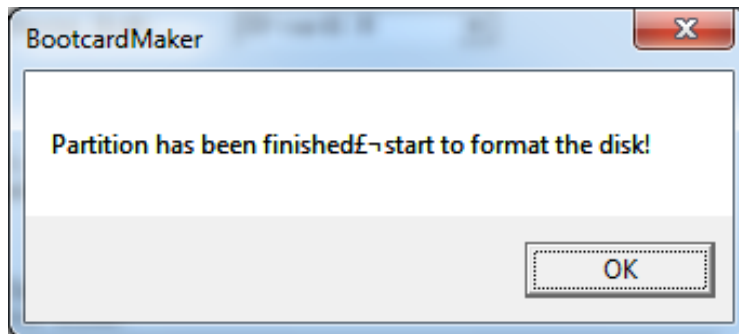
Wir empfehlen die Verwendung einer MicroSD-Karte der Marke SANDISK für das Firmware-Update.

- 1) MicroSD Karte in ein Kartenlesegerät einstecken und das Laufwerk merken, z.B. H:
- 2) Das mitgelieferte Programm BootcardMaker.exe starten

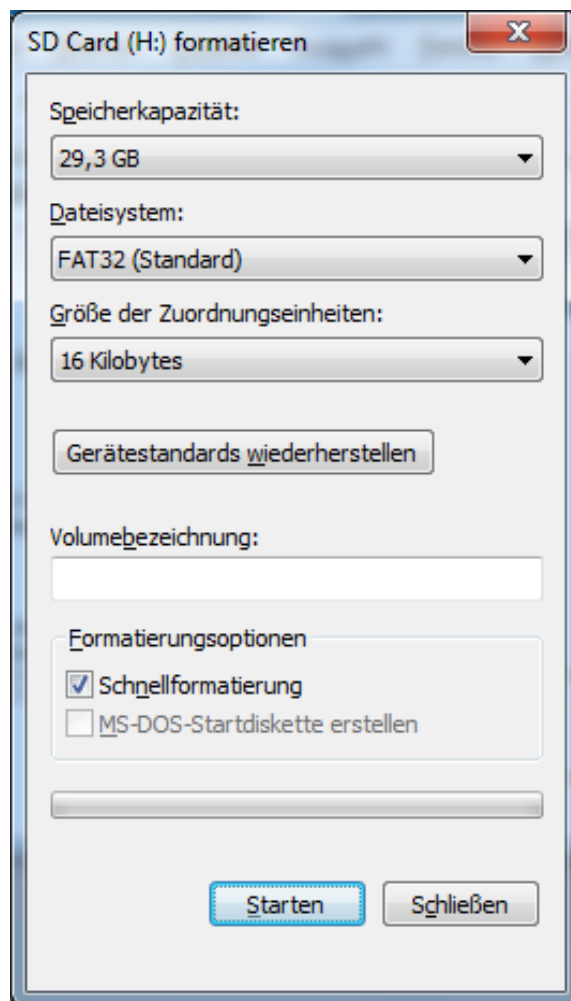


- Choose disk: Das Laufwerk der Micro SD-Karte wählen, z. B. H:
- To Partition and Format: das Haken vor "Yes" setzen
- Choose your bin files: durch "Open" die mitgelieferte Loader-Datei u-boot.bin wählen

Nun auf „Make“ drücken, jetzt wird die MicroSD Karte partitioniert mit einem 16MB groß Bereich für u-boot.bin und einem restlichen Bereich.



Anschließend wird das Windows-Tools zum Disk-Formatieren aufgerufen.



Bitte achten Sie dabei

- Karte mit einer Kapazität weniger als oder gleich 2GB als FAT formatieren

- Karte mit einer Kapazität mehr als 2GB als FAT32 formatieren

Nun auf „Starten“ drücken.

- 3) Nach dem erfolgreichen Formatieren das Fenster „SD Card formatieren“ und „BootcardMaker“ schließen
- 4) Die 4 Dateien unter dem Verzeichnis **Firmware** (factory_update_param.aml, aml_autoscript, recovery.img und xxxxx.zip) auf die vorbereitete MicroSD Karte kopieren

B) Firmware per MicroSD-Karte Installieren

- 1) Gerät ausschalten
- 2) Die vorbereitete Micro SD-Karte in den Slot des Gerätes einstecken
- 3) Stromkabel anschließen
- 4) Wenn das Akku-Ladesymbol auf dem Display erscheint, Ein-/Aus-Schalter 5 mal oder mehr drücken, danach beginnt die automatische Installation der Firmware

Tipp:

Falls das Bildschirm länger als 2 Minuten schwarz bleibt, versuchen Sie bitte mit einer anderen MicroSD-Karte beginnend mit dem Schritt A-1. Manche MicroSD-Karten weisen keine gute Eigenschaft für einen Boot-Prozess auf und das Update endet mit einem schwarzen Bildschirm.

- 5) Schalten Sie das Gerät nach dem Update wie gewohnt ein.

Falls die Installation bei dem Akku-Ladesymbol stehenbleibt, ziehen Sie bitte das Stromkabel ab und drücken Sie kurz mit einem spitzen Gegenstand (z.B. einer Büroklammer) die Reset-Taste, danach wiederholen Sie die Schritte ab B-3.