



Datensicherung mit Smart Switch und laden der Werkseinstellungen

Kurzanleitung

SAMSUNG

Einleitung

Wichtig!

Daten, die Sie unter „Privater Modus“ oder „My KNOX“ hinterlegt haben, werden nicht gesichert bzw. übertragen.

Diese Anleitung erläutert, wie Sie in einfachen Schritten Ihre Gerätedaten von Ihrem bisherigen Telefon sichern bzw. auf Ihr neues Samsung Smartphone übertragen.

Die Übertragung erfolgt bei der mobilen Anwendung durch schlichtes Nebeneinanderlegen des alten Modells und Ihrem neuen Smartphone. Mit Hilfe der Computer-Anwendung können Sie von Ihrem Samsung Smartphone auch Daten sichern, wiederherstellen und es mit Outlook synchronisieren. Außerdem erfahren Sie, wie Sie den Auslieferungszustand (Werkseinstellungen) Ihres Samsung Mobiltelefons oder Tablets wiederherstellen.

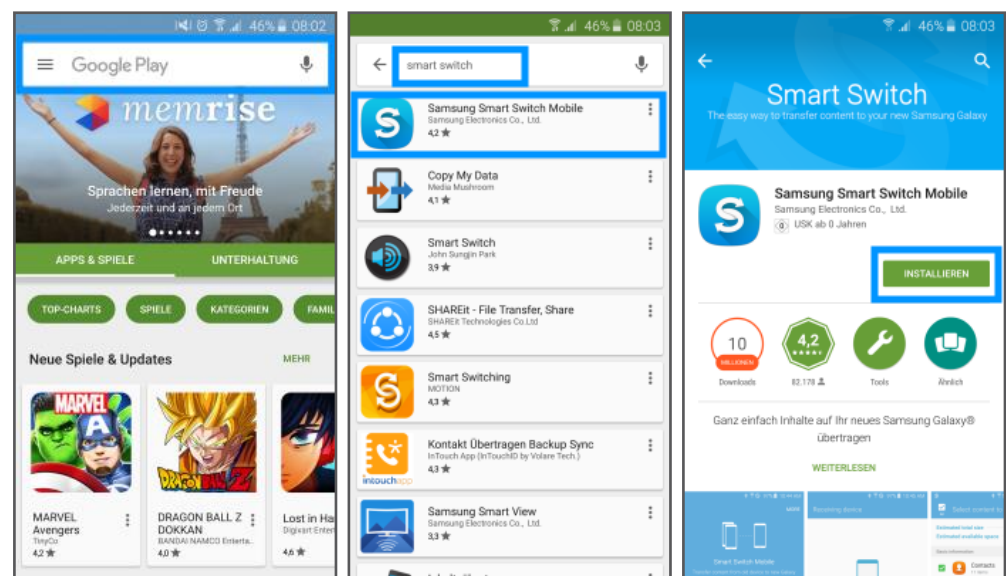
1. Verwendung „Smart Switch“ auf dem Smartphone

1.1 Installation von „Smart Switch“

Die Samsung „Smart Switch“-Anwendung können Sie ganz einfach und kostenfrei aus dem „Google Play Store“ herunterladen. Geben Sie dazu in die Suchfunktion (Lupen-Symbol) den Begriff „Smart Switch“ ein und installieren Sie die gefundene Anwendung.

Hinweis

Um die unterstützten Modelle in Erfahrung zu bringen, schauen Sie bitte in die Beschreibung der Anwendung, da diese regelmäßig aktualisiert wird.



Alternativ finden Sie die Anwendung auch in „Galaxy Apps“. Geben Sie hier ebenfalls einfach den Suchbegriff „Smart Switch“ ein und installieren Sie anschließend die App.

SAMSUNG

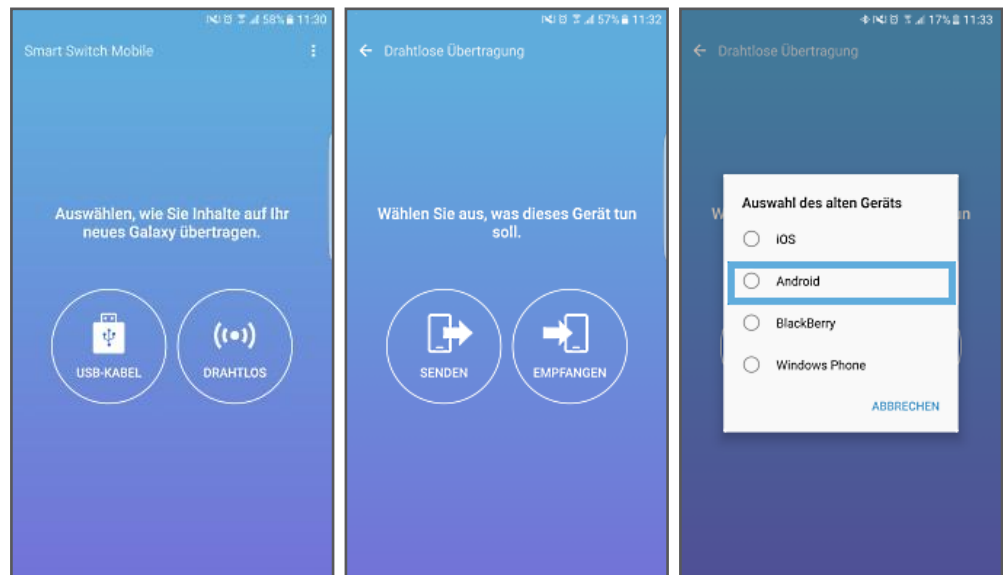
1.2 Übertragen von Daten zwischen zwei Android Modellen

Hinweis

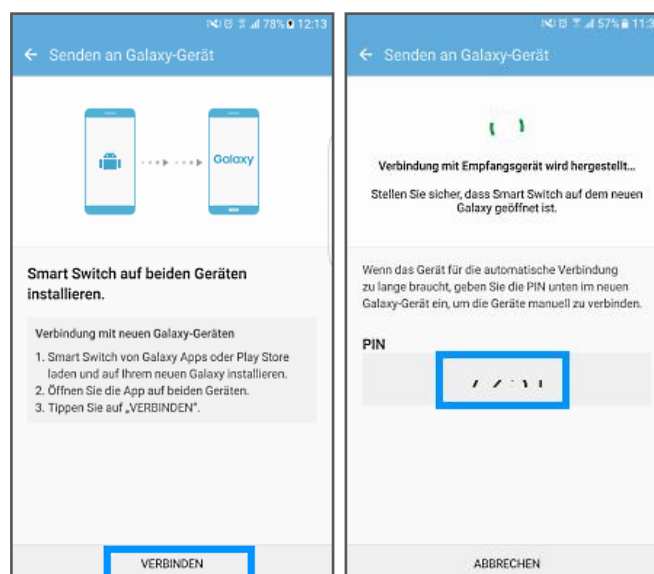
Es können nur die Dateien übertragen werden, die sich auf dem internen Speicher befinden und in der Inhaltsübersicht zu sehen sind.

Um Daten zwischen zwei Mobiltelefonen zu übertragen, starten Sie auf beiden auf Android basierenden Geräten die „Smart Switch“-Anwendung. Nutzen Sie „Smart Switch“ zum ersten Mal, akzeptieren Sie bitte die Bestimmungen.

Wählen Sie bei beiden Modellen „Drahtlos“ aus und legen Sie das jeweilige Mobiltelefon entweder als sendendes Gerät „SENDEN“ oder Empfangsgerät „EMPfangen“ fest. Beim Empfangsgerät wählen Sie bitte noch „Android“ aus.

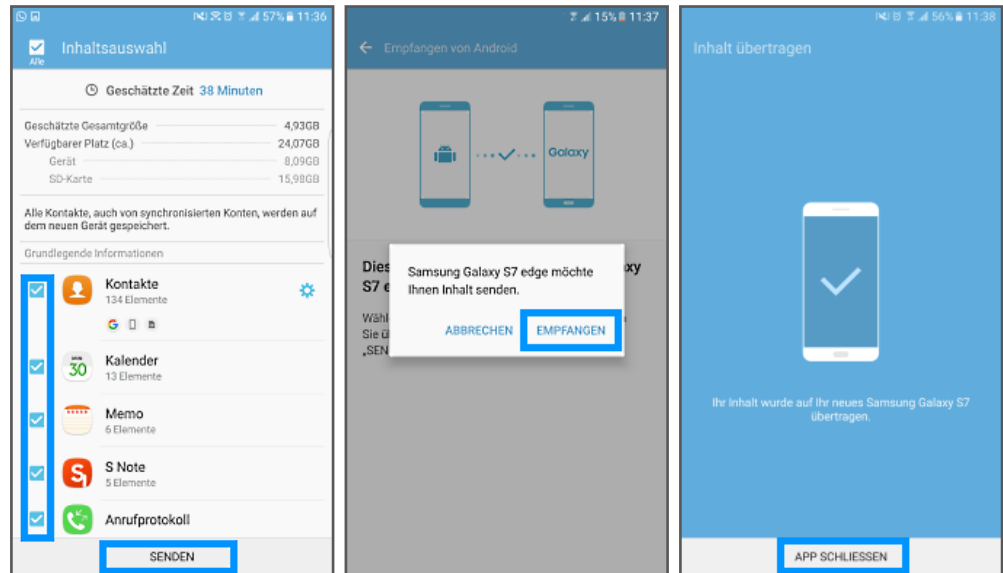


Tippen Sie auf dem sendenden Gerät auf „VERBINDEN“. Sollte die Verbindung nicht automatisch aufgebaut werden, geben Sie auf dem Empfangsgerät bitte den Code ein, der Ihnen auf dem sendenden Mobiltelefon angezeigt wird und tippen Sie erneut auf „Verbinden“.



SAMSUNG

Jetzt können Sie die Elemente bestimmen, die Sie auf Ihr neues Smartphone übertragen möchten. Haben Sie Ihre Wahl getroffen, tippen Sie auf „Senden“ und bestätigen Sie den Vorgang auf Ihrem neuen Smartphone mit „Empfangen“. Sobald dieser abgeschlossen ist, tippen Sie bitte auf „APP SCHLIESSEN“.



Sollten Sie bei den zu übertragenden Elementen auch „Anwendungen“ festgelegt haben, können Sie, wenn Sie auf der Startseite von „Smart Switch Mobile“ oben rechts auf die drei untereinanderliegenden Punkte tippen, „Apps von alten Gerät“ auswählen. Hier finden Sie eine Übersicht der zuvor verwendeten Apps und können die Anwendungen installieren.

1.2.1 Alternative Sicherung, wenn sich das neue Smartphone nicht in der Nähe befindet

Hinweis

Dies setzt voraus, dass Sie eine SD-Karte im Gerät eingesetzt haben und dass Ihr Gerät über einen SD-Karten Steckplatz verfügt.

Tipp: Bevor Sie eine Sicherung auf einer SD-Karte erstellen, können Sie, indem Sie oben rechts auf die drei untereinanderliegenden Punkte und dann auf „Einstellungen“ tippen, den Punkt „Passwortgeschützte Dateien“ aktivieren. Dadurch haben Sie während der Sicherung auf die SD-Karte die Möglichkeit, ein Passwort zu erstellen – dieses wird dann bei der Wiederherstellung abgefragt.

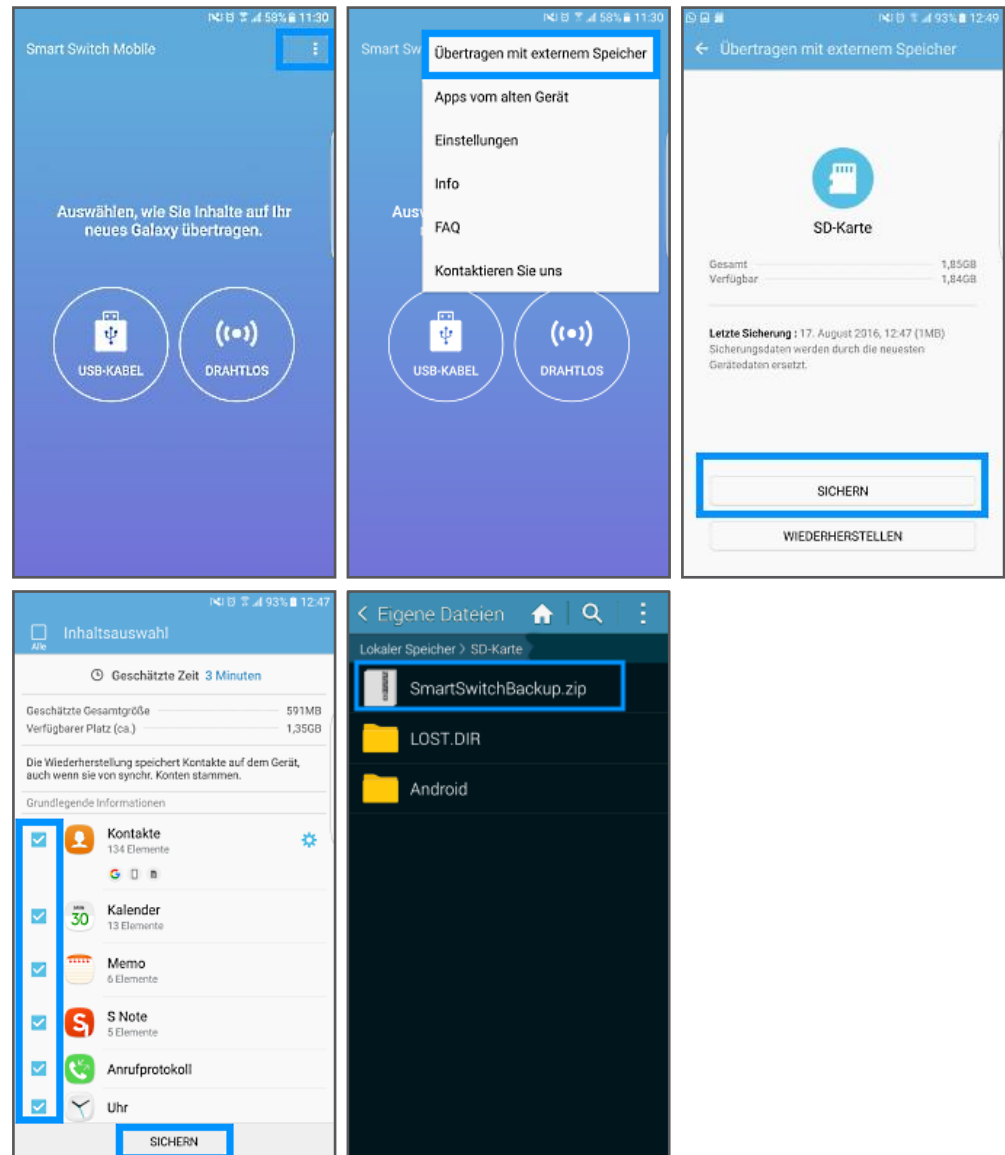
Wenn Ihr neues Smartphone nicht in der Nähe ist, Sie die Daten aber bereits sichern möchten, können Sie diese auf der SD-Karte speichern. Tippen Sie dazu auf der Startseite von „Smart Switch Mobile“ oben rechts auf die drei untereinanderliegenden Punkte und wählen Sie „Übertragen mit externem Speicher“ aus. Wählen Sie als nächstes „Sichern“ und dann die gewünschten Inhalte aus.

Tippen Sie wieder auf „Sichern“ – nun können Sie über „Einstellungen“ noch ein Passwort festlegen (optional) und daraufhin den Vorgang starten.

Hinweis

Die Datei muss auf der SD-Karte liegen und darf in keinen Unterordner verschoben oder umbenannt werden, da diese sonst nicht von „Smart Switch“ erkannt wird.

Sobald dieser abgeschlossen ist, tippen Sie auf „BEENDEN“. Jetzt finden Sie auf der SD-Karte eine gepackte Datei mit dem Namen „SmartSwitchbackup.zip“.



Information

Wenn Sie rechts von einem Element ein Einstellungssymbol sehen, bedeutet dies, dass Sie dort eine weitere Auswahl finden, z.B. welche Kontakte gesichert werden sollen.

Um die Daten wiederherzustellen, legen Sie die SD-Karte bitte in Ihr neues Mobiltelefon und starten Sie „Smart Switch“. Gehen Sie wieder oben rechts auf die drei untereinanderliegenden Punkte und wählen Sie „Übertragen mit externem Speicher – Wiederherstellen“ aus. Anschließend sucht „Smart Switch“ die entsprechende Datei und zeigt die gesicherten Daten an. Tippen Sie auf „Wiederherstellen“, um alle ausgewählten Elemente wiederherzustellen.

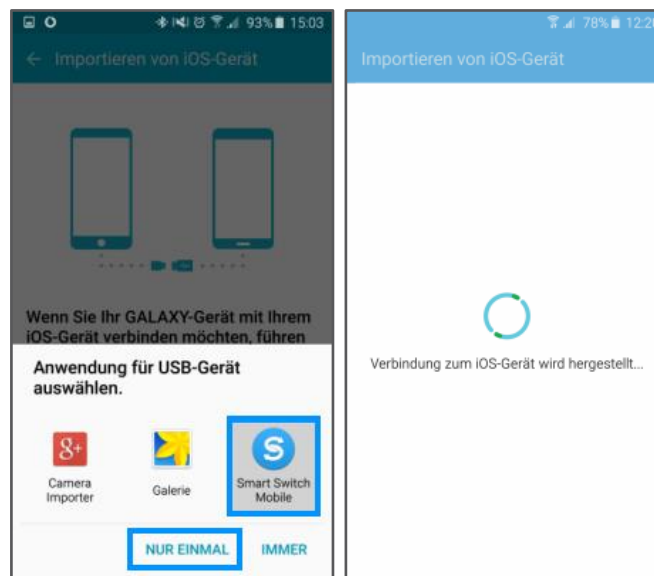
1.3 Übertragen von Daten von iOS zu Android Modellen

Hinweis

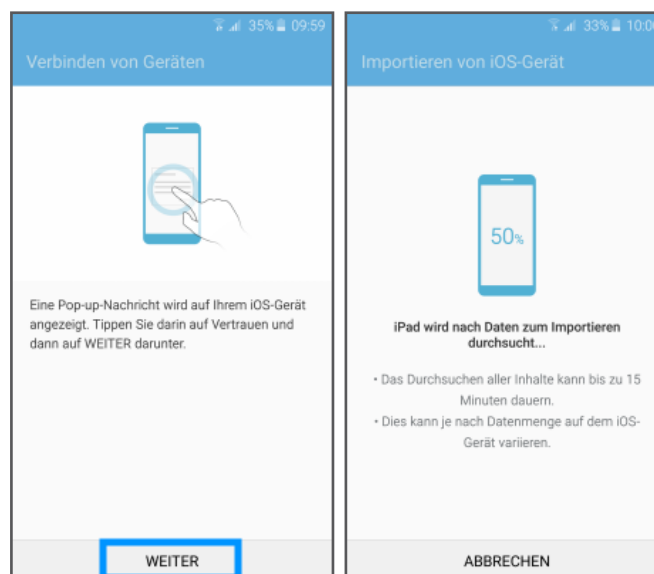
Über USB-OTG Kabel können Daten zwischen den Geräten direkt ausgetauscht werden, ohne dass diese z.B. vorher auf den PC geladen werden müssen.

Sie können auch Ihre Daten von Ihrem iPhone direkt auf Ihr neues Smartphone importieren. Diese Übertragung erfordert ein USB-OTG-Kabel.

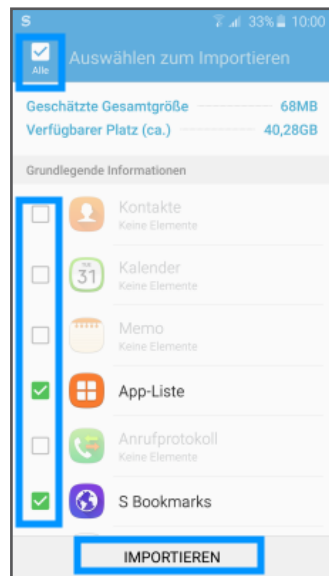
Verbinden Sie beide Geräte, indem Sie das iOS-Kabel an das iPhone/iPad anschließen und ein USB-OTG Kabel an Ihr Galaxy Modell. Verbinden Sie dann die beiden Kabel miteinander. Wählen Sie nun „Smart Switch Mobile“ für das erkannte USB-Gerät aus. Wenn „Smart Switch“ geöffnet ist, wird automatisch eine Verbindung zu dem iOS-Gerät hergestellt.



Bestätigen Sie die Sicherheitsabfrage auf dem iPhone/iPad und tippen Sie auf Ihrem Galaxy Modell auf „Weiter“, um die Verbindung aufzubauen. Das iPhone/iPad wird nun nach Daten zum Importieren überprüft.



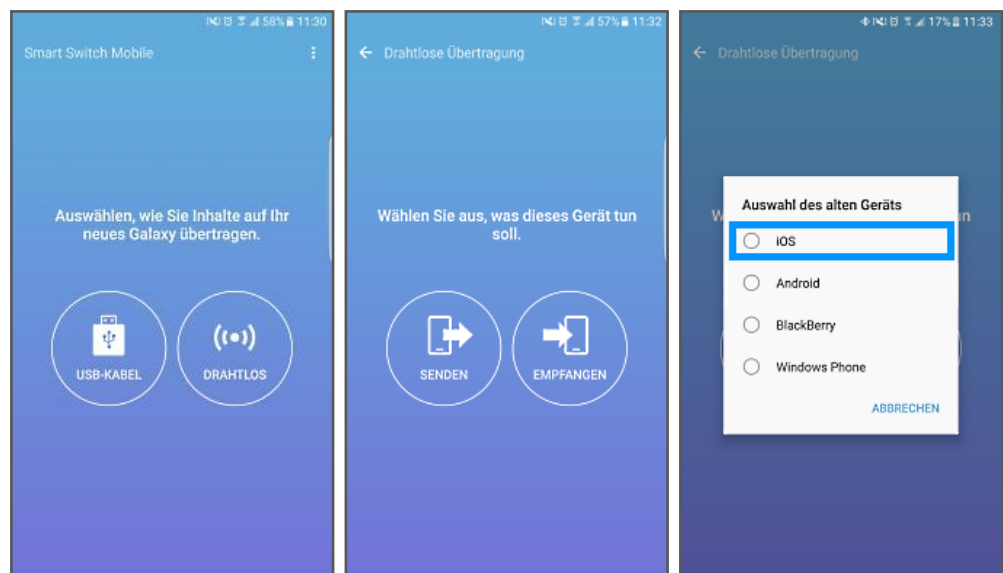
Anschließend wird Ihnen eine Übersicht aller Elemente angezeigt, die Sie auf Ihr Galaxy Modell importieren können. Markieren Sie die gewünschten Elemente mit einem Haken und tippen Sie auf „Importieren“.



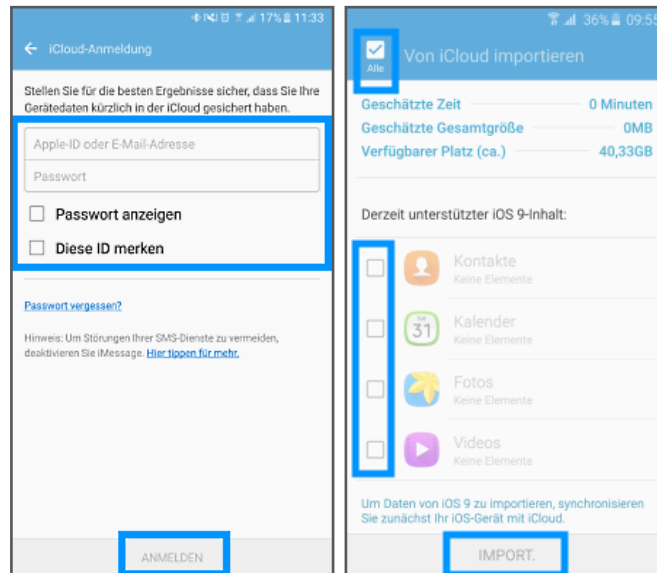
Nun startet die Datenübertragung vom iPhone/iPad zum Galaxy Modell. Tippen Sie abschließend auf „Fertig“ und „Beenden“ und trennen Sie die Geräte wieder.

1.3.1 Alternativ die Daten „Von iCloud importieren“

Sie können die Sicherung von Ihrem iPhone auch bequem auf Ihrem Smartphone wiederherstellen, indem Sie über „Smart Switch“ auf den Punkt „DRAHTLOS – EMPFANGEN – iOS“ gehen und sich mit Ihrer „Apple-ID“ anmelden. Wählen Sie die Elemente aus, die Sie von Ihrer iCloud importieren möchten und tippen Sie auf „Import.“.



SAMSUNG



Wichtig:

Die Daten müssen vorab in der iCloud hinterlegt sein. Prüfen Sie dazu bitte auf Ihrem iPhone, ob das „iCloud-Backup“ aktiviert ist, indem Sie folgenden Menü-Pfad öffnen:

„Einstellungen – iCloud – Speicher & Backup“

Wenn der Punkt nicht aktiviert ist, schieben Sie den Schalter nach links, sodass er grün wird und erstellen Sie ein neues iCloud-Backup.



2. Verwendung von „Smart Switch“ auf dem PC

2.1 Kompatibilität mit „Smart Switch“

Die Samsung „Smart Switch“-Anwendung ist kompatibel mit Smartphones/Tablets ab der Software Version 4.3 und höher.

Wenn Sie bisher Kies3 verwendet haben, werden Sie über ein Pop-Up Fenster auf Samsung „Smart Switch“ hingewiesen, sobald Sie das Programm öffnen. Die Samsung „Smart Switch“-Anwendung ersetzt Kies3.

2.1.1 Systemvoraussetzung

Windows

Betriebssystem	Windows XP (SP3), Windows Vista, Windows 7, Windows 8
Prozessor	Empfehlung: Pentium 1,8 GHz oder höher (Intel Core i5 3,0 GHz oder höher)
Minimum Arbeitsspeicher (RAM)	Empfehlung: 1 GB
Freier Festplattenspeicher	Empfehlung: mindestens 200 MB
Bildschirmauflösung	1024 x 768 (600), (32 Bit oder höher)

MAC

Betriebssystem	Mac OS X 10.5 oder höher
Prozessor	1,8 GHz Intel-Prozessor oder schnellerer Prozessor
Minimum Arbeitsspeicher (RAM)	Empfehlung: 1 GB oder mehr
Freier Festplattenspeicher	Empfehlung: mindestens 200 MB
Unterstützte Geräte	Android 4.1 JellyBean OS oder höher

2.2 Installation von „Smart Switch“

Die Samsung „Smart Switch“-Anwendung für Ihren Computer können Sie kostenfrei von unserer Webseite herunterladen. Suchen Sie dazu einfach oben rechts auf der Webseite in der Suchleiste nach „Smart Switch“ oder geben Sie folgenden Link in die Adressleiste Ihres Internetbrowsers ein:

<http://www.samsung.com/de/support/smartswitch/>

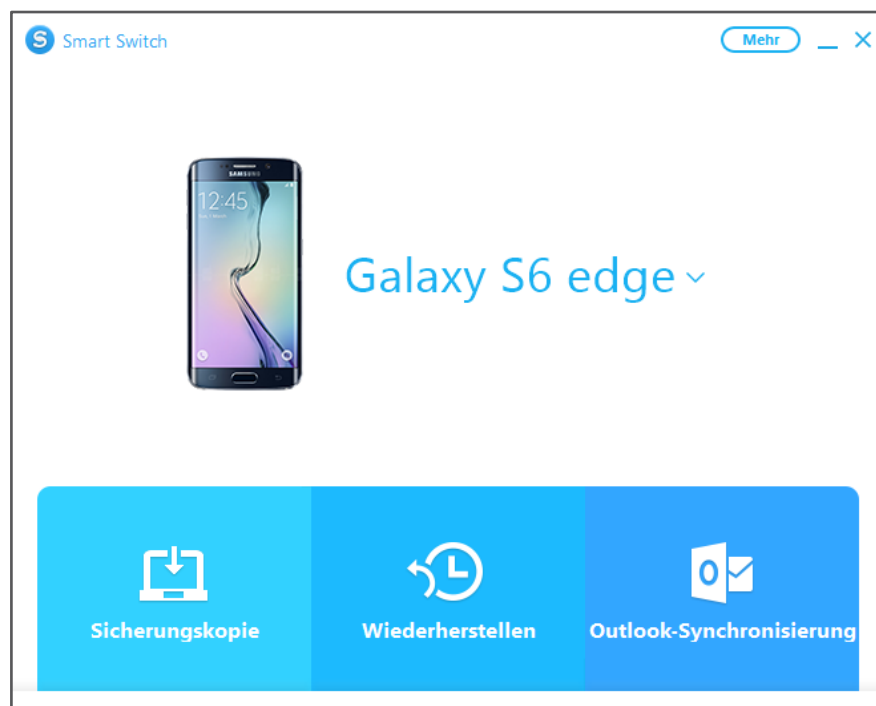
Um die Samsung „Smart Switch“-Anwendung nun zu installieren, starten Sie die heruntergeladene Datei, folgen Sie der kurzen Installationsroutine und schon ist „Smart Switch“ einsatzbereit.

2.3 Datensicherung

Starten Sie „Smart Switch“ und verbinden Sie Ihr Galaxy Modell über das USB-Datenkabel mit Ihrem Computer.

Ihr Samsung Mobiltelefon wird nun von der Anwendung erkannt und mit Namen angezeigt.

Im unteren Bereich können Sie jetzt zwischen „Sicherungskopie“, „Wiederherstellen“ und „Outlook-Synchronisation“ wählen. Wenn Sie „Sicherungskopie“ auswählen, beginnt eine automatische Sicherung aller Elemente die gesichert werden können.



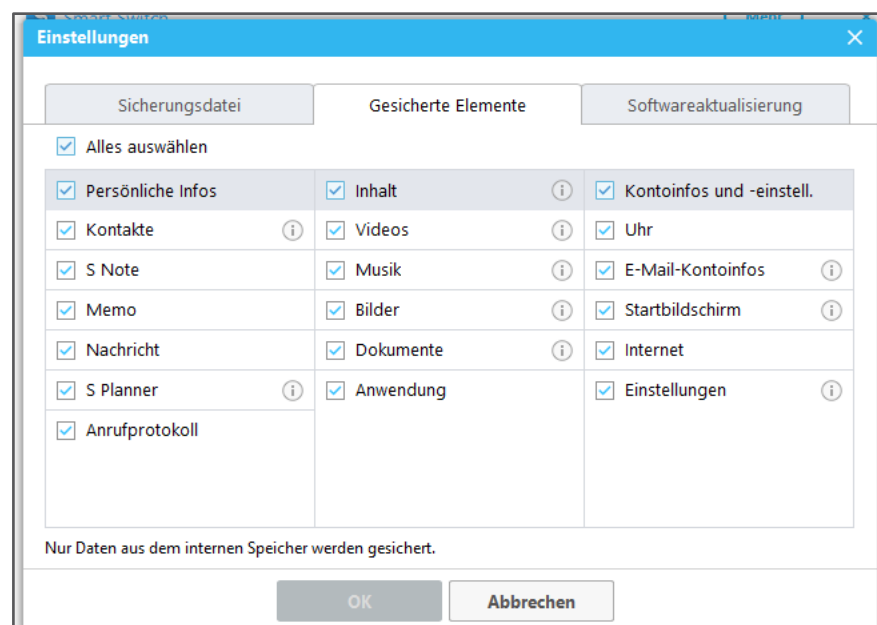
SAMSUNG

Soweit Ihr Smartphone über einen SD-Karten Slot verfügt und eine SD-Karte eingelegt ist, wird Ihnen von Smart Switch angeboten (ab der Version 4.0.15082.16) auch eine Sicherung von der SD-Karte zu erstellen. Wenn Sie dies nicht möchten, klicken Sie einfach auf „Überspringen“.

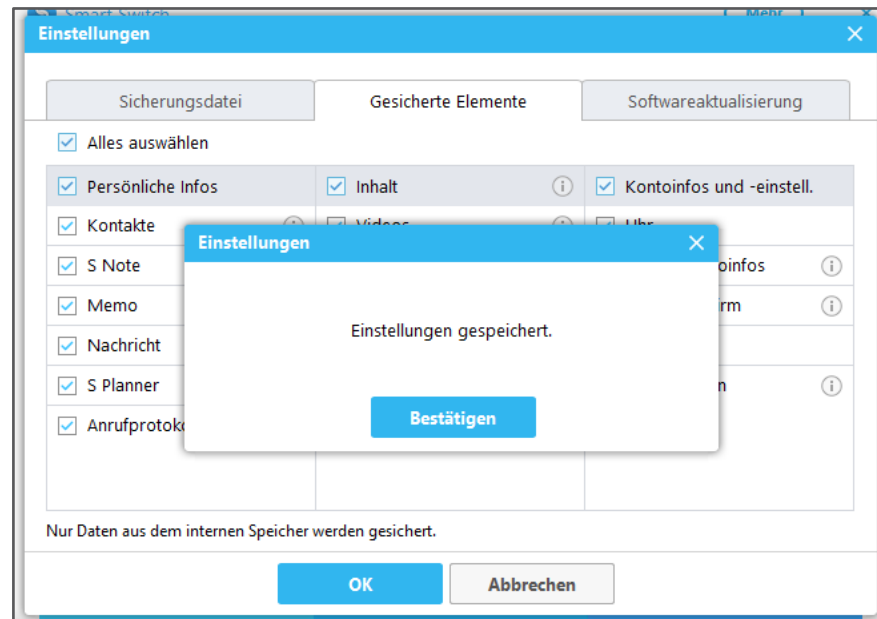


2.3.1 Manuelle Datensicherung

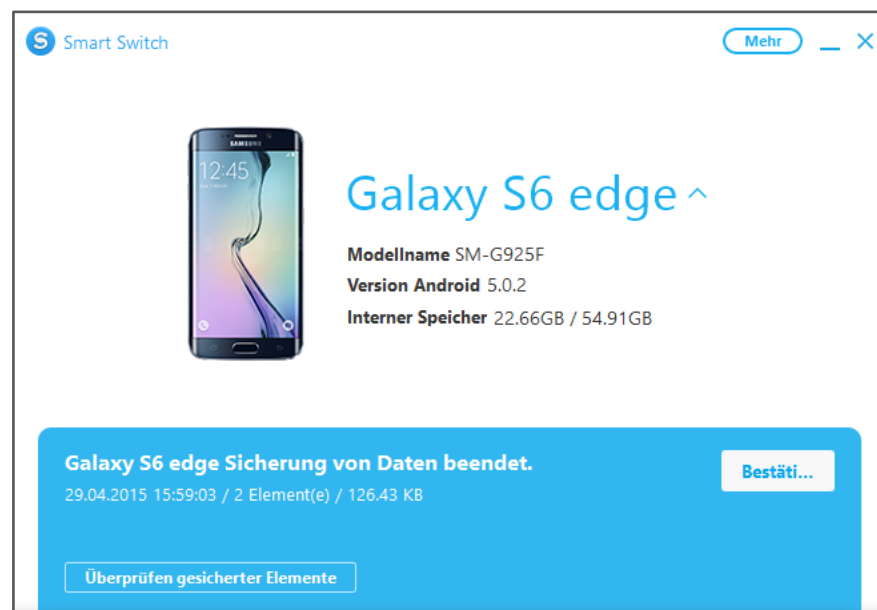
Möchten Sie nur bestimmte Elemente sichern, öffnen Sie oben rechts den Menüpunkt „Mehr“, wählen Sie „Einstellungen“ aus und öffnen Sie den Reiter „Gesicherte Elemente“. Nun können Sie einzelne Elemente per Haken an- und abwählen.



Klicken Sie auf „OK“ und anschließend auf „Bestätigen“, damit die von Ihnen getroffenen Einstellungen gespeichert werden und Sie wieder auf die Startseite gelangen. Wenn Sie jetzt „Sicherungskopie“ wählen, werden nur die von Ihnen zuvor ausgewählten Elemente gesichert.

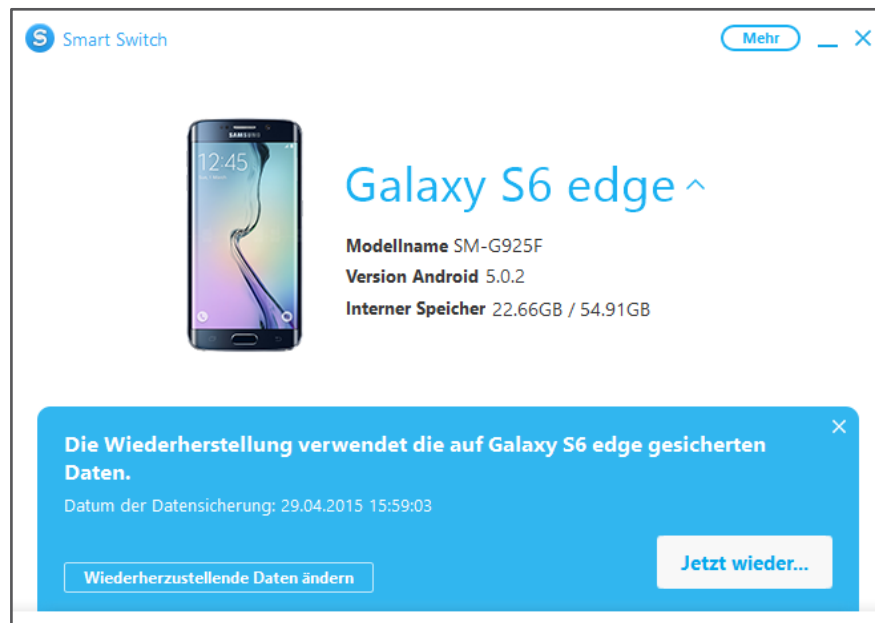


Sobald der Vorgang beendet ist, können Sie diesen abschließen, indem Sie erneut „Bestätigen“ anklicken. Falls Sie überprüfen möchten, ob die von Ihnen gewählten Elemente auch gesichert wurden, wählen Sie einfach „Überprüfen gesicherter Elemente“ aus, damit Ihnen eine Übersicht dieser angezeigt wird.

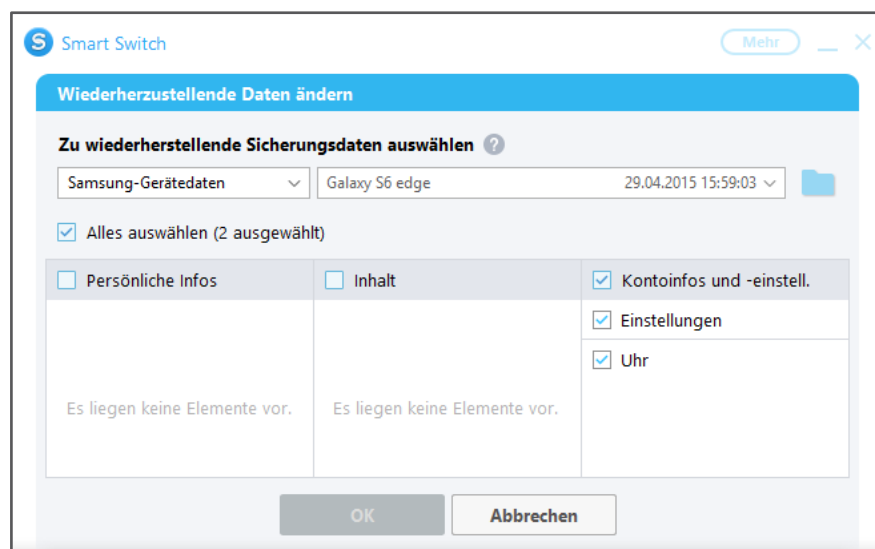


2.3.2 Wiederherstellung der Daten mit „Smart Switch“

Um Ihre gesicherten Daten wiederherzustellen, wählen Sie auf der Startseite von „Smart Switch“ den Menüpunkt „Wiederherstellen“. Sie können nun zwischen „Jetzt wiederherstellen“ und „Wiederherzustellende Daten ändern“ wählen. Wenn Sie „Jetzt wiederherstellen“ auswählen, wird die zuletzt erstellte Datensicherung automatisch wiederhergestellt.

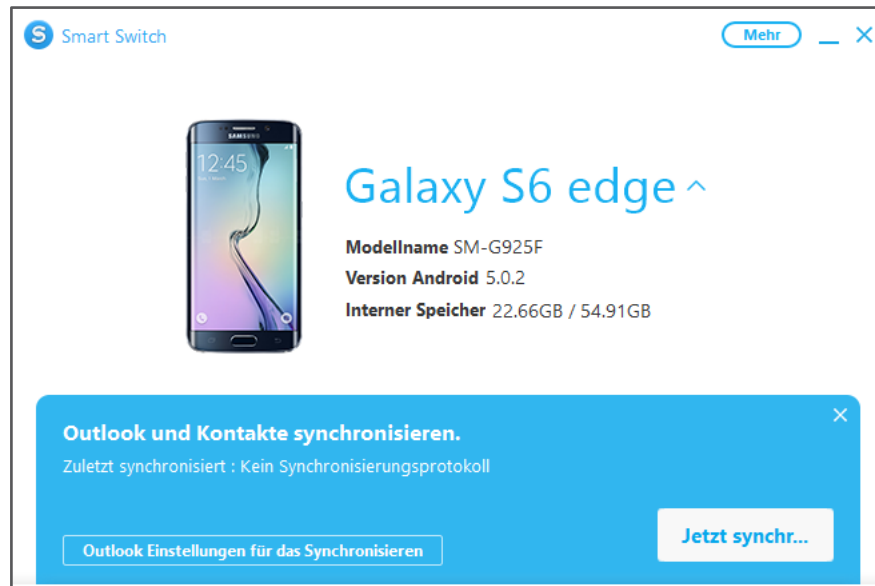


Möchten Sie nur einzelne Elemente von einer bestimmten Datensicherung wiederherstellen, wählen Sie bitte „Wiederherzustellende Daten ändern“ aus. Daraufhin wird Ihnen wieder die Übersicht der einzelnen Elemente angezeigt und oben rechts die erstellten Datensicherungen. Haben Sie die gewünschten Elemente ausgewählt, klicken Sie auf „OK“ und dann auf „Jetzt wiederherstellen“.

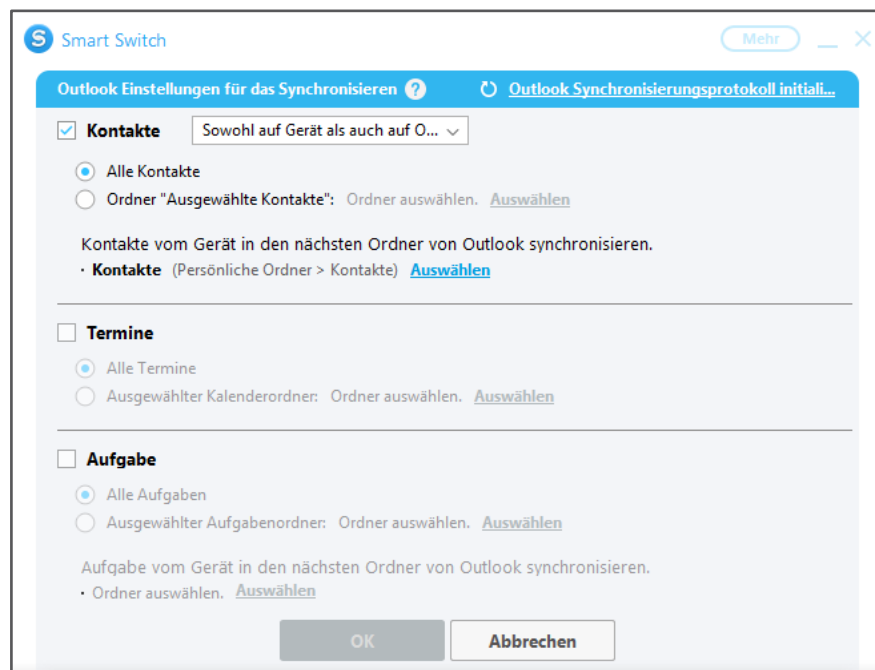


2.4 Outlook-Synchronisation mit „Smart Switch“

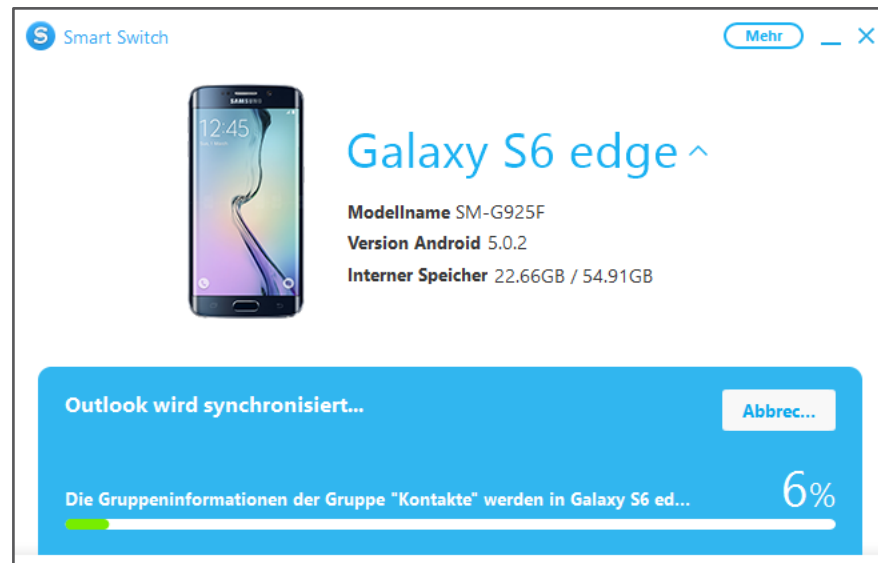
Wenn Sie Ihre Kontakte, Kalender oder Aufgaben mit Outlook synchronisieren möchten, wählen Sie auf der Startseite von „Smart Switch“ bitte den Menüpunkt „Outlook-Synchronisierung“. Sobald Sie „Outlook Einstellungen für das Synchronisieren“ anklicken, werden Ihnen die verschiedenen Elemente angezeigt.



Wählen Sie hier die Elemente aus, die synchronisiert werden sollen. Mit „OK“ bestätigen Sie Ihre Auswahl und gelangen wieder auf die Startseite von „Smart Switch“.



Wenn Sie nun auf „Jetzt synchronisieren“ klicken, werden nur die von Ihnen zuvor ausgewählten Inhalte mit Outlook synchronisiert.



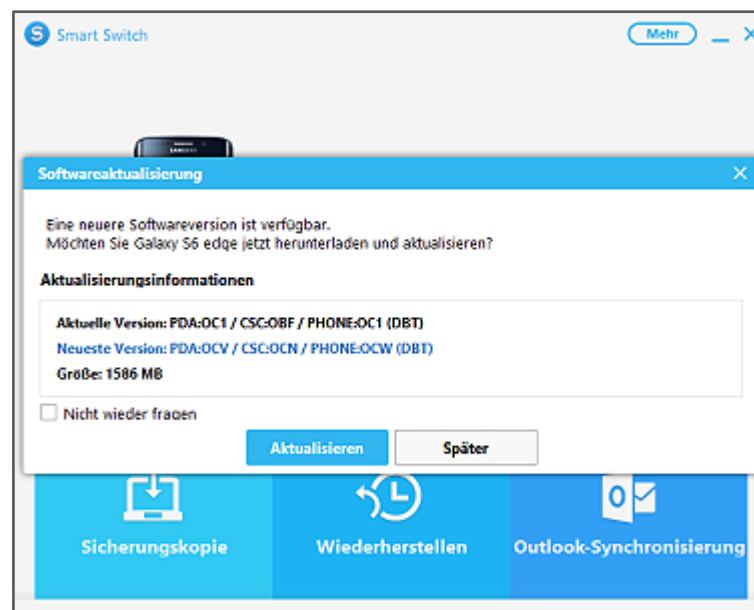
Ist der Vorgang abgeschlossen, klicken Sie bitte noch einmal auf „Bestätigen“.

2.5 Software-Aktualisierung mit „Smart Switch“

Wichtig!

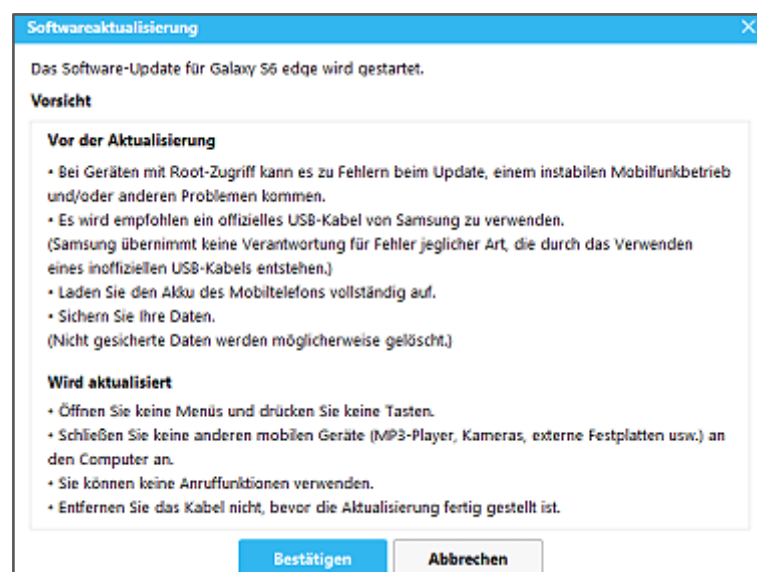
Bitte führen Sie immer eine Datensicherung durch, bevor Sie die Software aktualisieren. Erstellen Sie eine Sicherungskopie Ihrer Daten, wie zuvor beschrieben. Bitte haben Sie Verständnis, dass eine nachträgliche Datensicherung nicht möglich ist und wir keine Verantwortung bei einem eventuellen Datenverlust übernehmen können.

Sie können über „Smart Switch“ auch eine Software-Aktualisierung Ihres Smartphone/Tablets durchführen. Sobald Sie dieses mit „Smart Switch“ verbinden, wird automatisch überprüft, ob eine neue Software-Version zur Verfügung steht. Möchten Sie keine Aktualisierung durchführen, klicken Sie einfach auf „Später“. Auf der Startseite von „Smart Switch“ wird Ihnen unter dem Geräte-Namen die Software-Aktualisierung weiterhin angeboten.

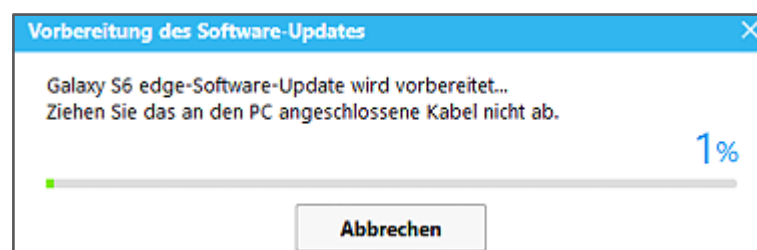


SAMSUNG

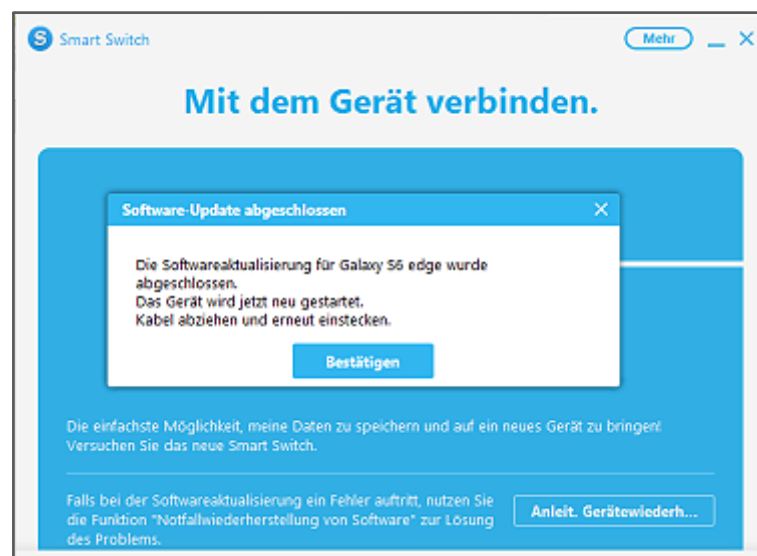
Wenn Sie „Aktualisieren“ anklicken, erhalten Sie eine Übersicht mit wichtigen Informationen – bitte beachten Sie diese. Klicken Sie „Bestätigen“ an, um fortzufahren.



Die Softwareaktualisierung beginnt jetzt mit der „Vorbereitung des Software Updates“.



Im nächsten Schritt wird die Softwareaktualisierung durchgeführt. Sobald diese abgeschlossen ist, wird Ihr Samsung Modell neu gestartet. Bitte trennen Sie dieses vom Datenkabel und verbinden Sie es erneut.



SAMSUNG

Ein Tipp für Sie: Auf der Startseite von „Smart Switch“ können Sie auch über den Menüpunkt „Mehr“ in die Einstellungen gehen und dort den Reiter „Softwareaktualisierung“ auswählen. Hier können Sie die neue Software-Version per „Vorab-Download“ herunterladen, damit Ihr Smartphone anschließend schneller aktualisiert wird.

3. Wiederherstellen des Auslieferungszustands

Um Ihr Samsung Mobiltelefon/Tablet in den Auslieferungszustand zurückzusetzen, gehen Sie bitte wie folgt vor:

Für Modelle mit Firmware-Versionen ab Android 4.3

Bitte wählen Sie den Punkt „Auf Werkseinstellungen zurücksetzen“ (modellabhängig) im Menü unter:

„Menü – Einstellungen – Sichern und zurücksetzen“

oder

„Menü – Einstellungen – Konten (Reiter) – Sichern und zurücksetzen“

Die Software Ihres Mobiltelefons bzw. Tablets befindet sich nach Abschluss des Vorgangs im Auslieferungszustand.

Haben Sie die Software aufgrund eines Fehlers zurückgesetzt und ist dieser dadurch nicht behoben, empfehlen wir Ihnen eine Überprüfung Ihres Geräts bei einem unserer Servicepartner.

Bitte laden Sie nun die Sicherungskopie auf Ihr Samsung Mobiltelefon/Tablet.

Wichtig!

Bitte führen Sie immer eine Datensicherung durch, bevor Sie Ihr Mobiltelefon zurücksetzen. Erstellen Sie eine Sicherungskopie Ihrer Daten, wie zuvor beschrieben. Bitte haben Sie Verständnis, dass eine nachträgliche Datensicherung nicht möglich ist und wir keine Verantwortung bei einem eventuellen Datenverlust übernehmen können.

Mehr Informationen zu Samsung Produkten
sowie dem Samsung Händler in Ihrer Nähe
finden Sie unter www.samsung.de



Jetzt Fan von Samsung Deutschland
auf Facebook werden!

facebook.com/SamsungDeutschland

**Sollten die oben beschriebenen Schritte nicht erfolgreich sein,
melden Sie sich bitte bei unserer Hotline. Damit Ihnen unsere
Techniker schnell weiterhelfen können, halten Sie bitte Ihr
Samsung Gerät und Ihre Kundennummer während des
Gesprächs bereit.**

Samsung Electronics GmbH
Am Kronberger Hang 6
65824 Schwalbach/Taunus
www.samsung.de
Info: 06196 9340 224*
Fax: 06196 9340 288*

* Kosten laut Konditionen des
Vertragspartners für Festnetzanschlüsse
oder Mobilfunkanschlüsse.

SAMSUNG