

Root erstellen für Cat Galactica X

Man verbindet das Cat über USB mit dem PC

Beim Galactica darauf achten, dass nicht der OTG-Anschluss genommen wird.

Am Tablet wird dann eine Meldung in der Leiste erscheinen

– USB-Debugging und USB-Verbindung.

Diese Meldung lassen wir unbeachtet.

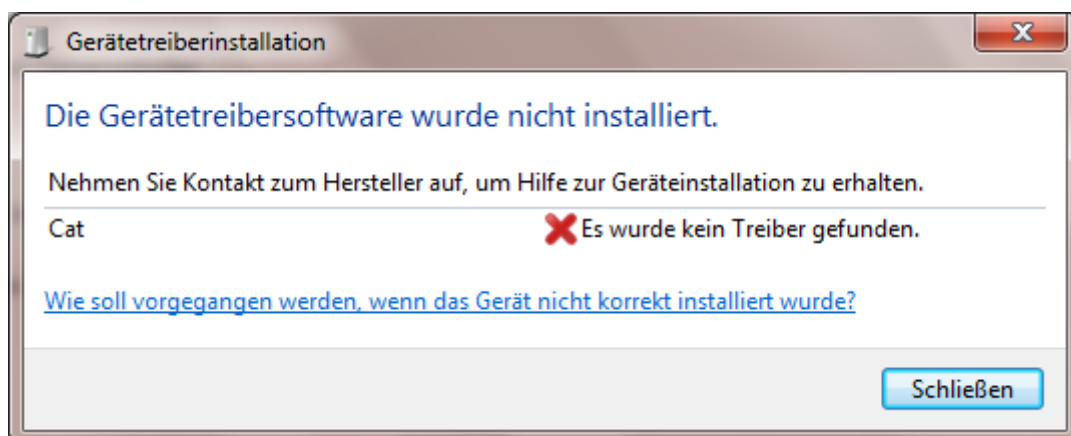
Am Windows PC erscheint zur gleichen Zeit die Meldung zur Gerätetreiberinstallation.

Windows richtet den USB-Anschluss automatisch ein.

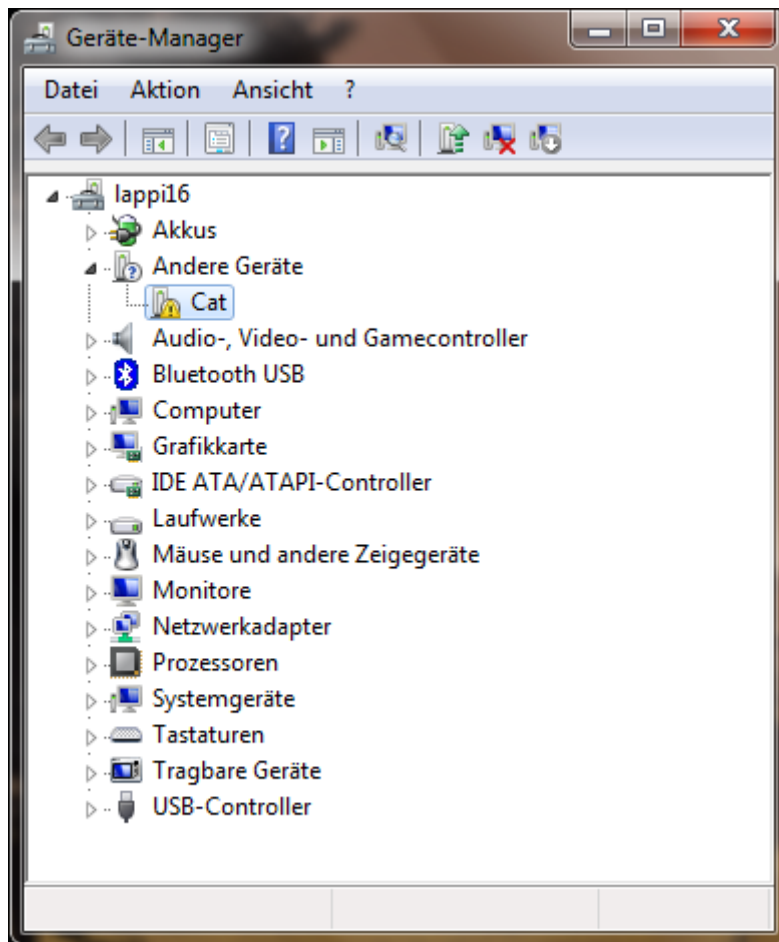
Der Treiber für das Cat wird von uns nachträglich installiert.



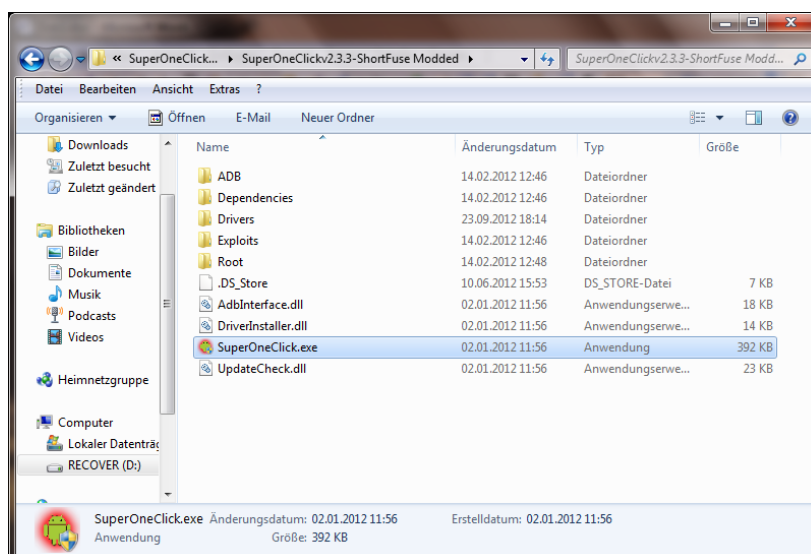
Sollte jemand schon einmal an seinem Windows PC ein Android Handy oder Tablet angeschlossen haben, dann erscheint die nächstfolgende Meldung:



Im Geräte-Manager von Windows wird dann folgende Meldung ausgegeben.
Dieses jetzt nur zur Info. Die Treiberinstallation kommt gleich.



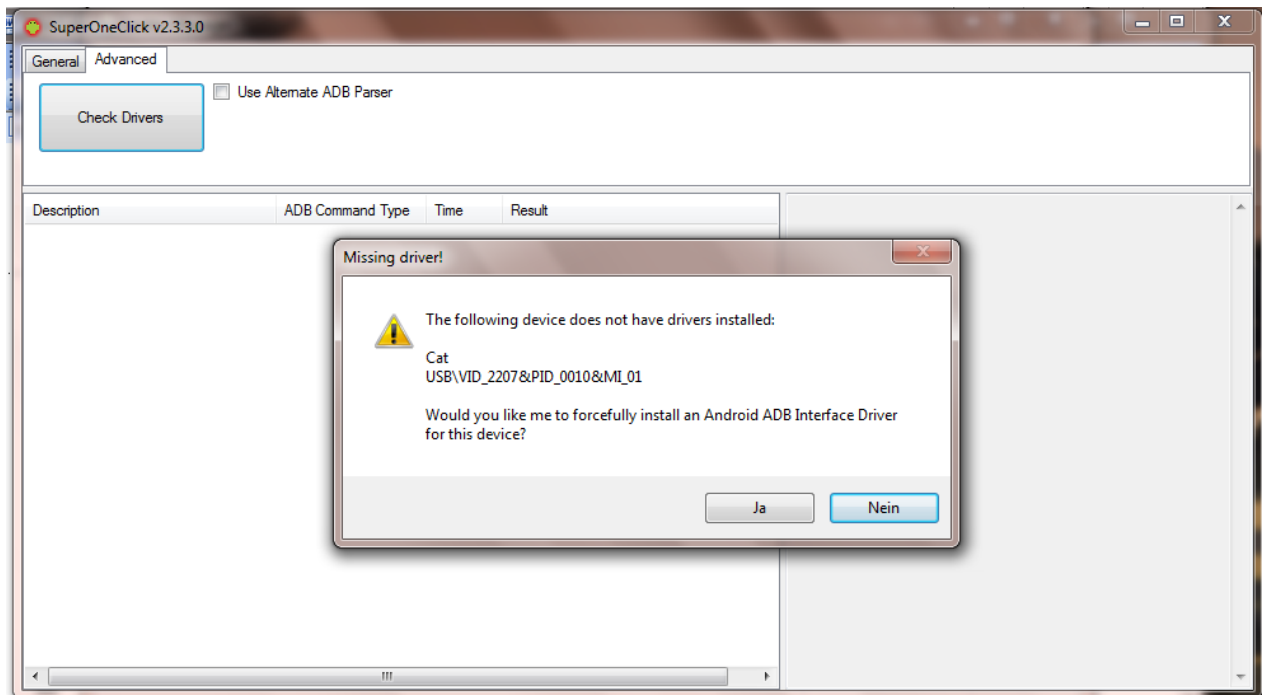
Wir starten nun SuperOneClick mit Administratorrechten, welches wir aus dem Forum Android-Hilfe heruntergeladen haben.
Natürlich die ZIP-Datei vorher entpacken, in einem Verzeichnis deiner Wahl auf deinem Rechner.



Dann klicken wir auf den Reiter (oben links) **Advanced**

Danach **Check Drivers**

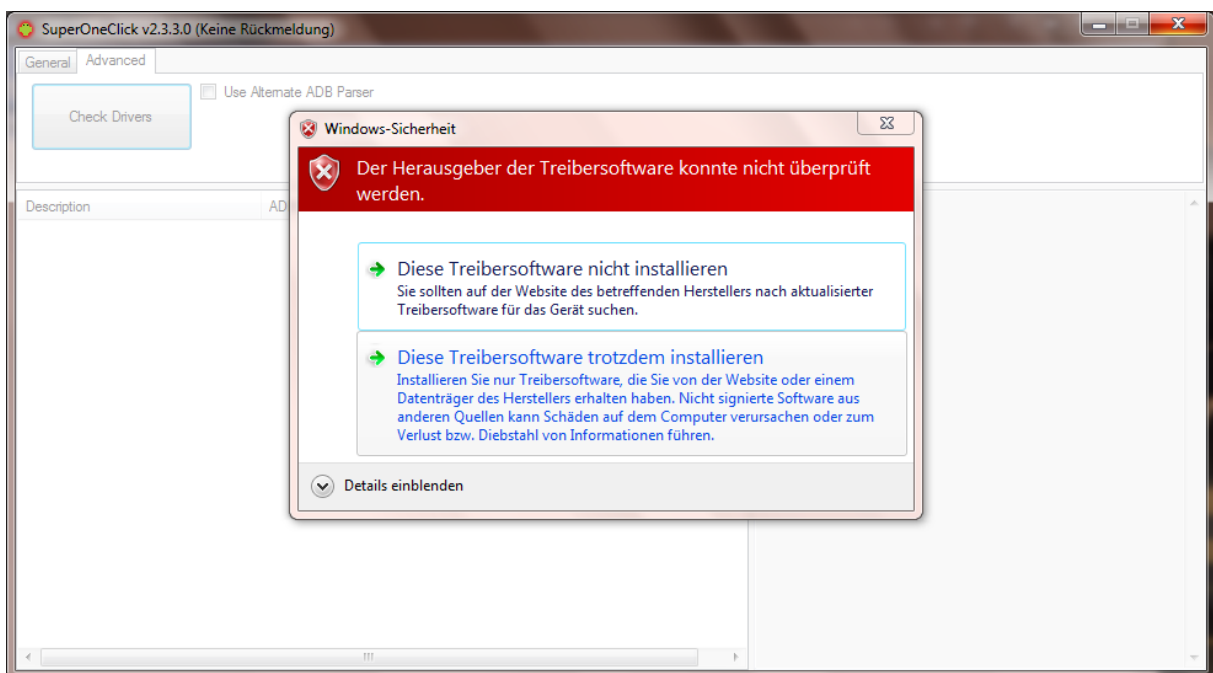
Es erscheint nun eine Fenster-Meldung – hier auf **Ja** klicken



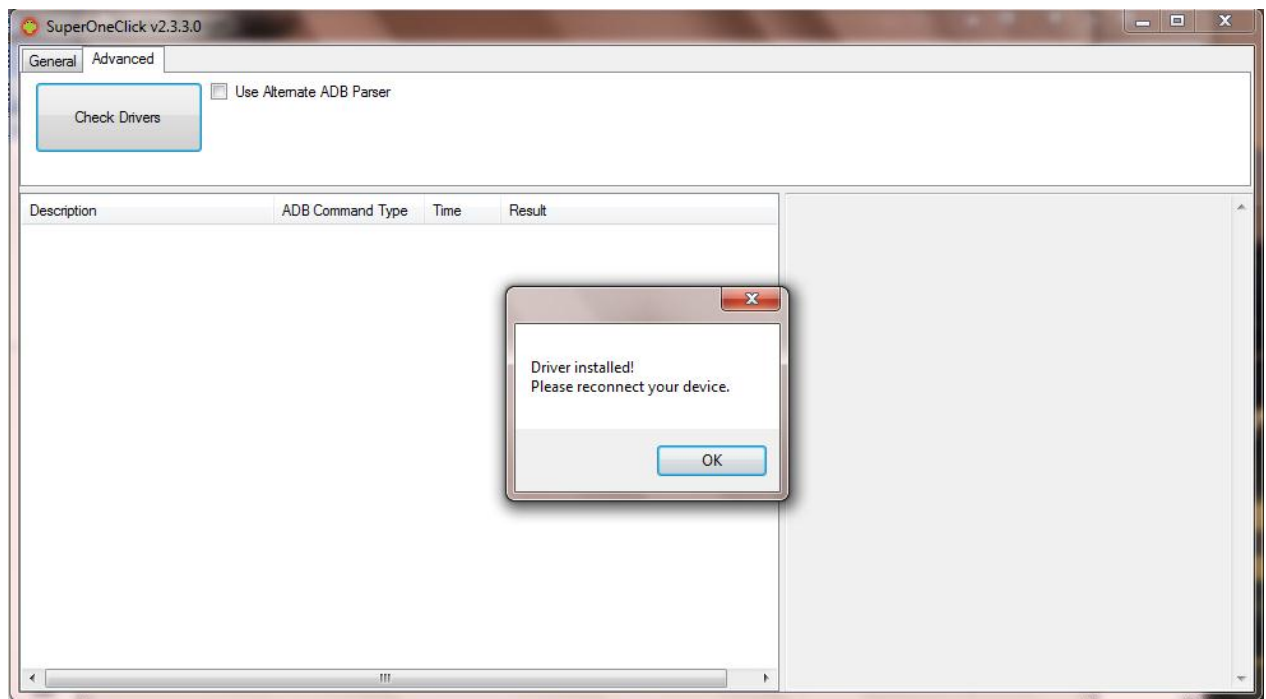
Nun dauert es eine ganze Weile, bis eine neue Windows-Meldung erscheint

Hier klicken wir auf „**Diese Treibersoftware trotzdem installieren**“

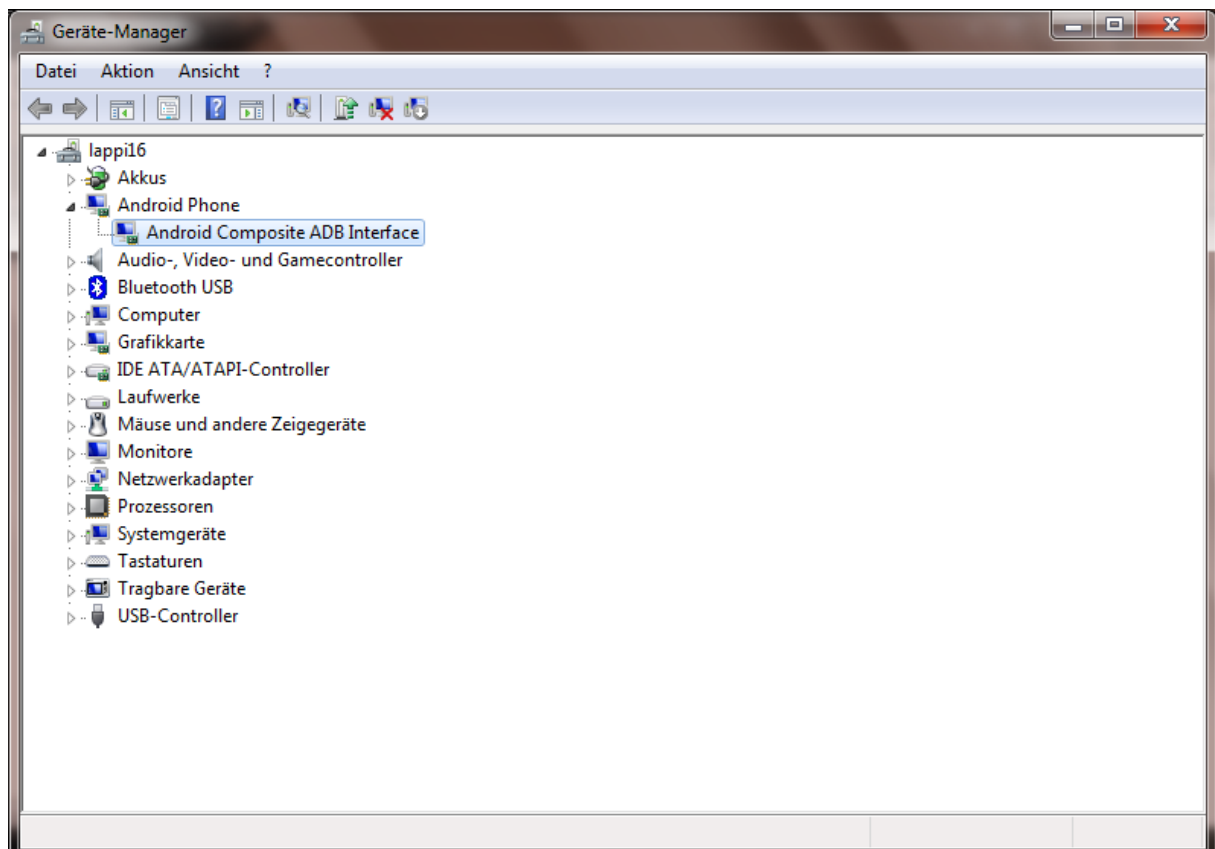
(Keine Angst – es liegt hier nur kein Zertifikat für den Treiber vor, daher kennt Windows ihn nicht).



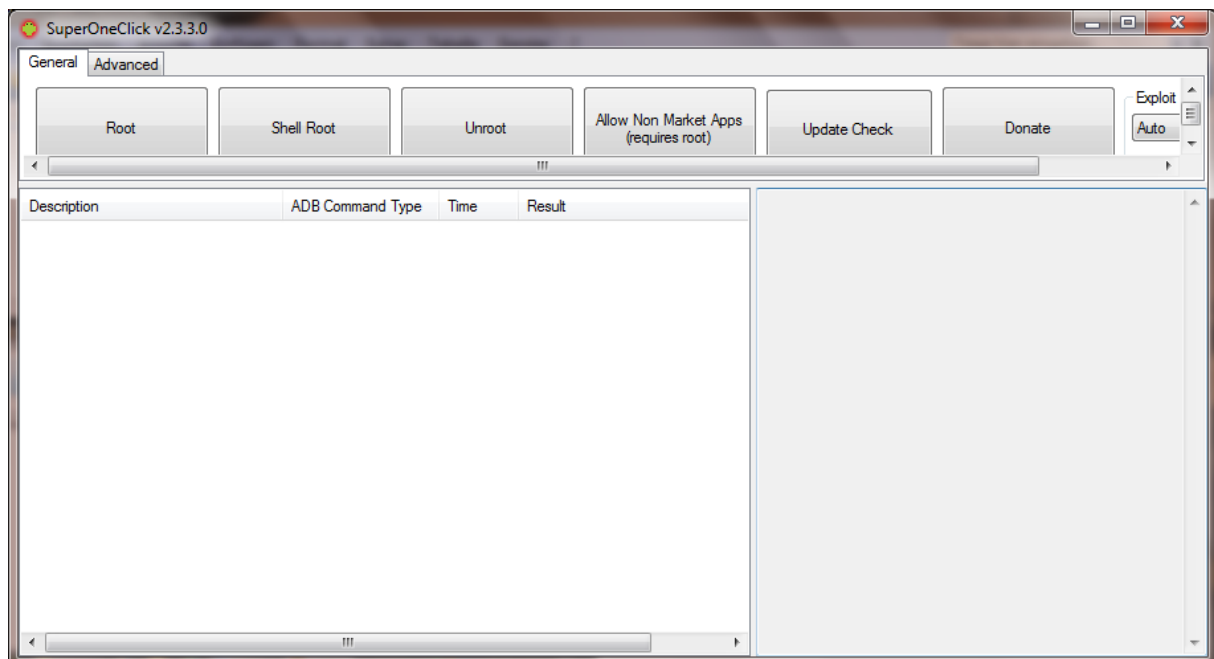
Nun kommt die Schluss-Meldung, dass der Treiber installiert wurde.
Hier klicken wir nun **OK** an.
Wir müssen nun den Windows-Rechner neu starten (booten).



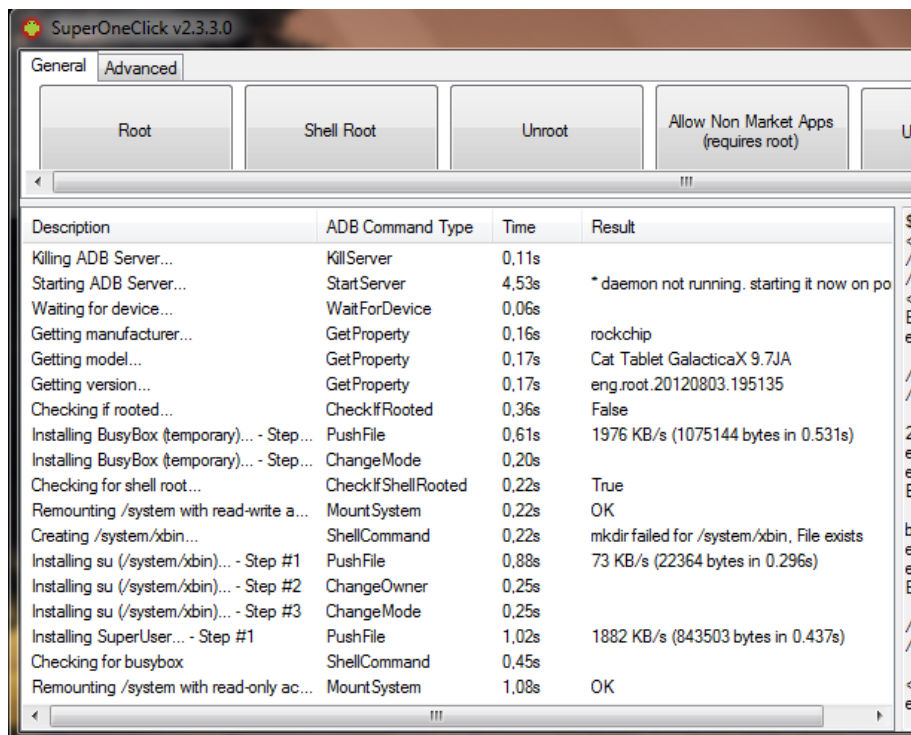
Im Geräte-Manager kann man nun den installierten Treiber unter Android-Phone finden.
Ich habe hier den USB-ADB-Treiber von Google eingesetzt.



Nachdem der Treiber installiert wurde und das Galactica über USB am PC erkannt wird, können wir nun endlich mit den Rooten beginnen. Wir klicken nun auf die Taste **Root**.



Nach dem Durchlauf sieht es dann in etwa so aus. Es kommt dann noch die Frage, ob ein Test durchgeführt werden soll. Dieses kann man ruhig mit **nein** bestätigen.



Viel Erfolg und viel Spaß

Wünscht CatJogi aus dem Android-Hilfe-Forum