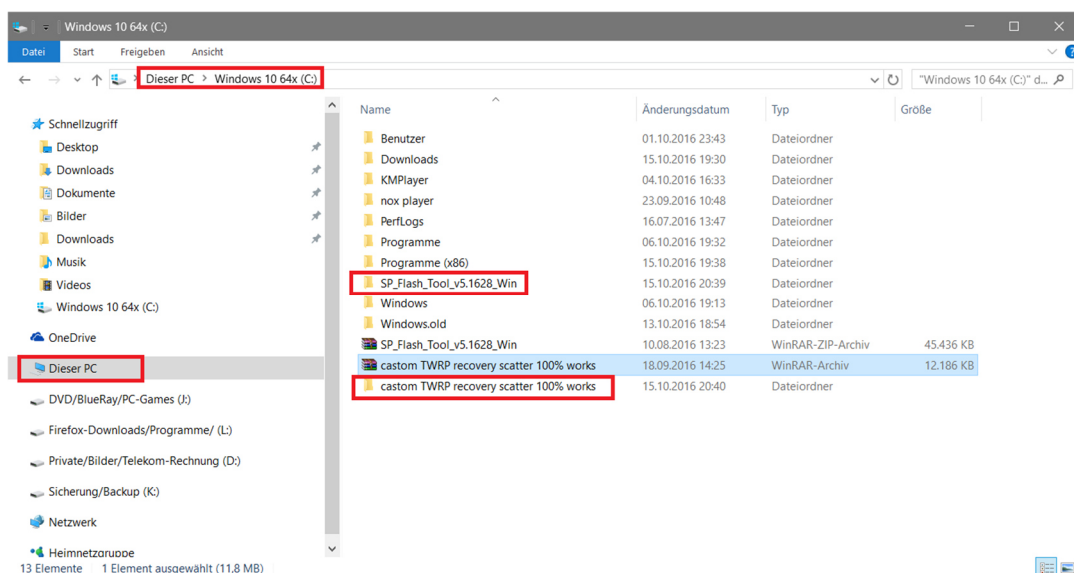


Cubot Dinosaur TWRP+SuperSU Flashen

Für das Rooten des Cubot Dinosaur Mit Hilfe von SP Flash Tool v5.1628 Win Dieses Verfahren kann auf jede Version Angewendet werden V10+v11+v12

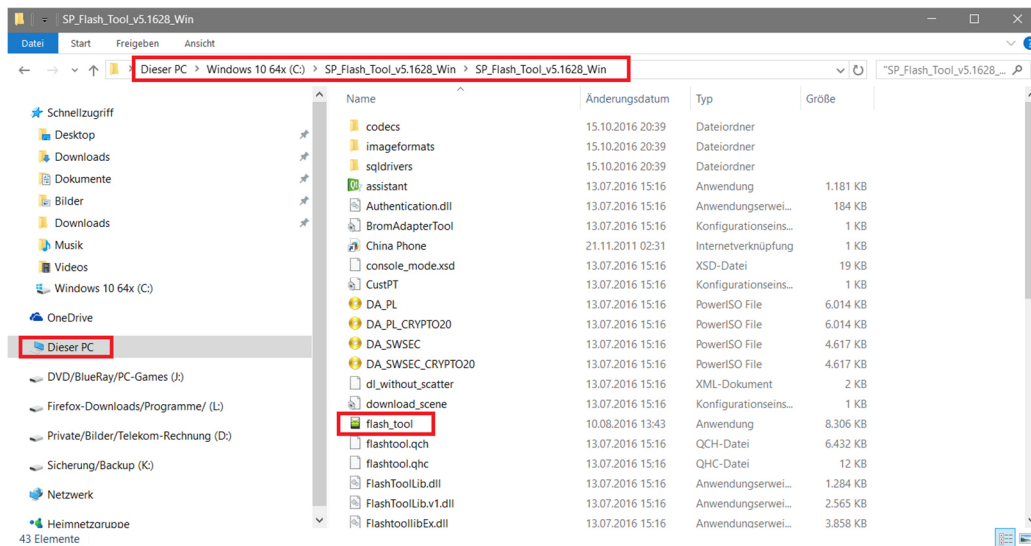
So Legen wir los als erstes ladet euch das flashtoll und das Dino custom Flashable TWRP + Dino SuperSU-v2.76 von @systech seiner Homepage runter
Entpackt beides auf Festplatte C: die Dino SuperSU-v2.76 nicht auf C:
entpacken die packt ihr so wie sie ist auf den internen/externen Speicher vom Cubot Dinosaur als ZIP

Wenn ihr beides auf c: habt sollte es so wie hier im Screenshot zu aussehen

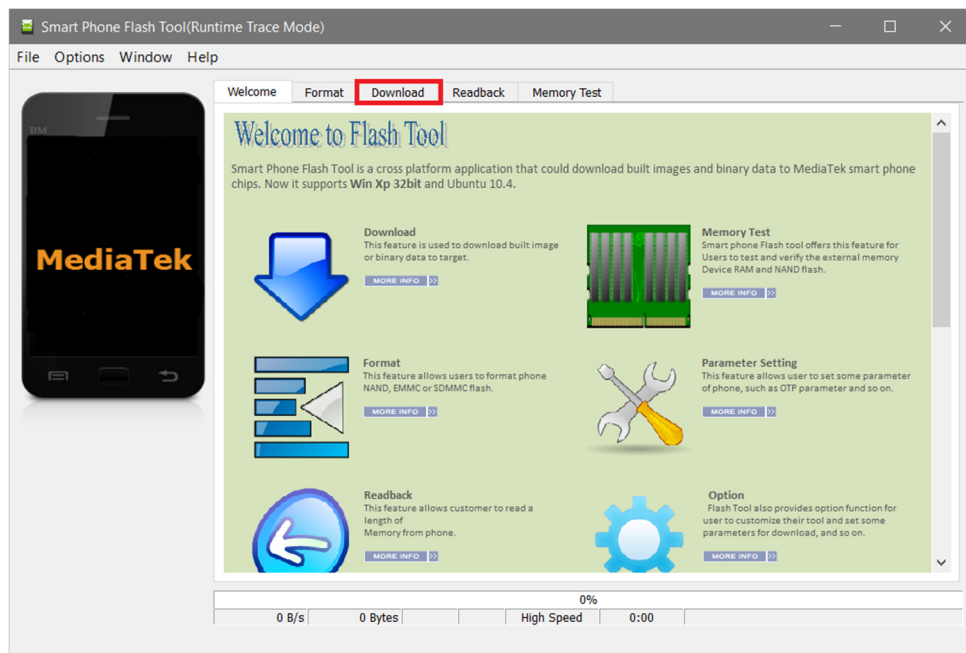


Jetzt öffnet den Ordner SP_Flash_Tool_v5.1628_Win

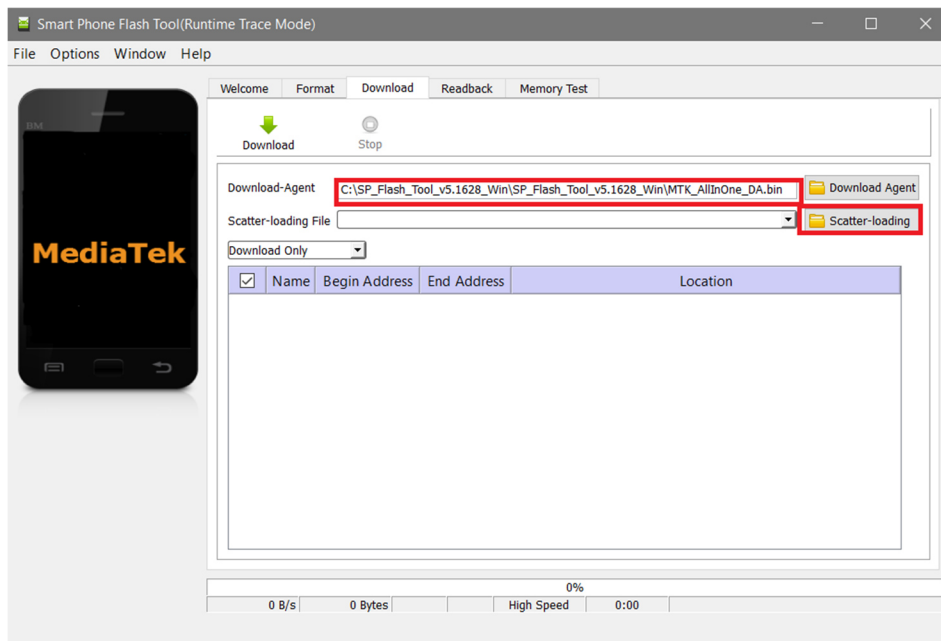
Und startet das Flash Tool so wie im nächsten Screenshot



Jetzt solltet ihr diesen Screenshot sehn und ihr klickt direkt auf Download



Danach sollte dieser Screenshot erscheinen



Jetzt wählt ihr als Download Agent das ALLinOne.bin

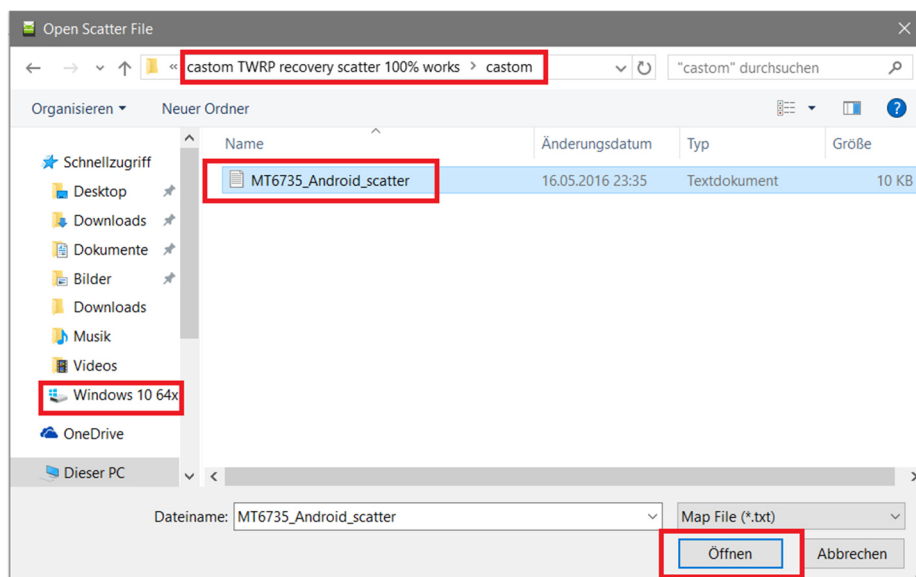
Klickt dazu auf Download Agent rechts über Scatter Loading

Falls es noch nicht ausgewählt sein sollte

Danach klickt ihr auf Scatter Loading und navigiert links auf die Festplatte c:

Und wählt den Ordner Dino castom Flashable TWRP aus und in diesem Ordner befindet sich das MT6735_Scatter.txt

Jetzt solltet ihr diesen Screenshot sehen

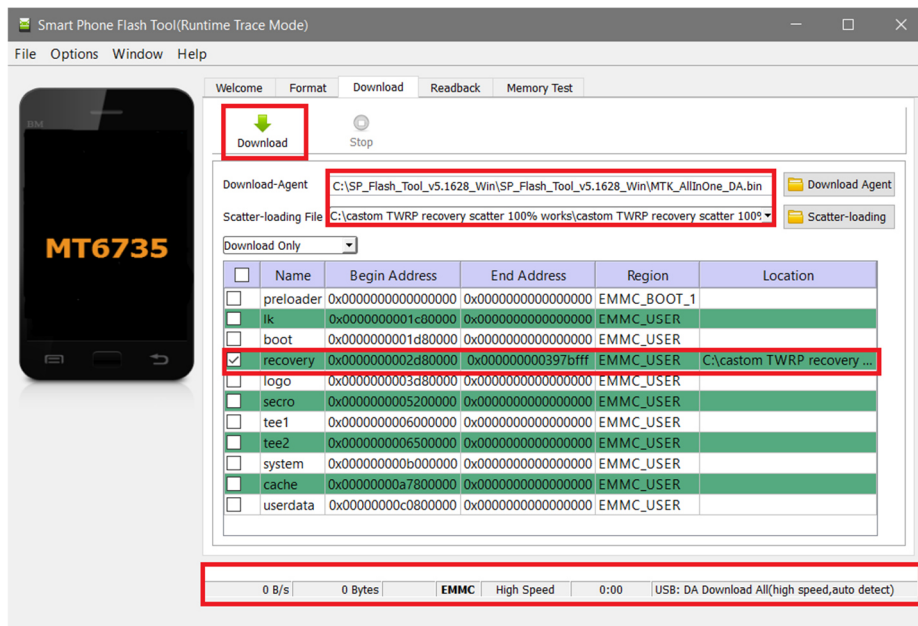


Wählt es aus und klickt auf öffnen

Jetzt solltet ihr diesen Screenshot zu sehen bekommen

Kontrolliert nochmal alles wie ob alles genauso aussieht

Es darf nur das Recovery ausgewählt sein nichts Anderes



Schließt jetzt das Original USB Kabel am PC an

Wenn alles passt klickt jetzt auf Download

Schaltet euer Cubot Dinosaur ganz aus (es muss komplett ausgeschaltet sein)

Jetzt erst das Handy am mini USB Anschließen

euer Handy sollte anfangen zu Flashen

der (Bildschirm vom Handy bleibt schwarz das ist richtig so)

der Flash geht sehr schnell also darauf achten wie im Screen unten auf die Rot maskierte anzeige

Danach solltet ihr ein ok in Form eines Grünen Haken Bekommen

(dieser Vorgang muss bis zu 3-mal wiederholt werde)

Falls ihr nicht ins TWRP Booten könnt

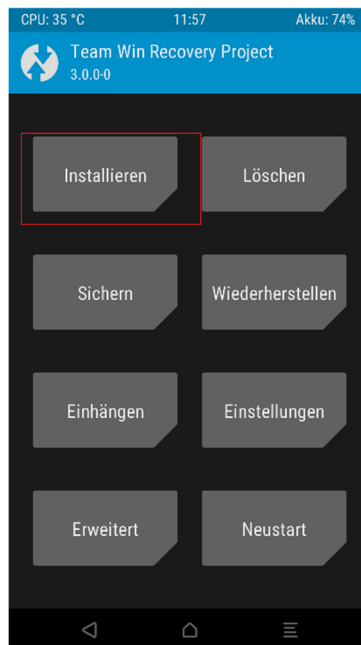
Jetzt nimmt das Handy vom mini USB und startet es mit Power Knopf und gleichzeitig Volume+ drücken sobald es vibriert sofort power loslassen aber weiterhin vol+ gedrückt halten bis ihr ins TWRP Starten

Sprache Deutsch einstellen

Jetzt die Meldung den Speicher lesend einhängen bestätigen

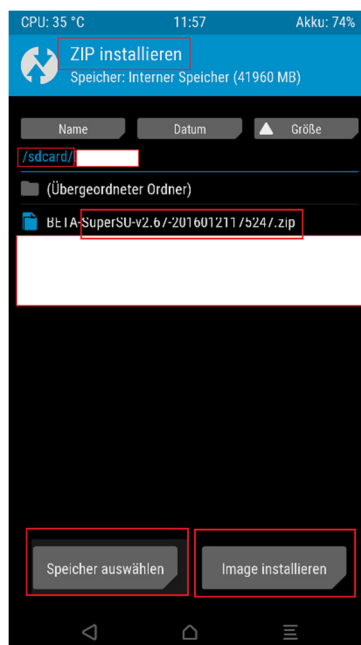
Und den Slider nach rechts schieben auf installieren klicken

Wie hier im Screenshot



Und den Speicher unten auswählen auf dem ihr die SuperSU gepackt habt

Intern/extern

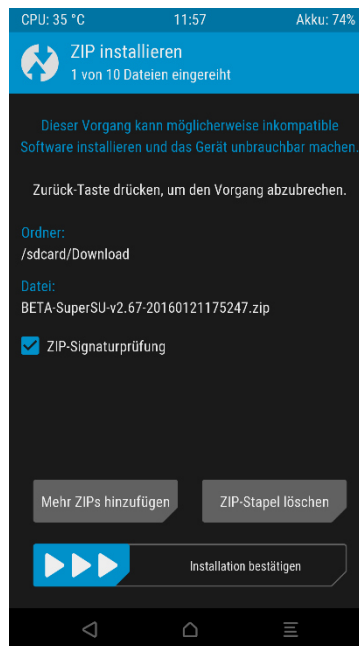


Wie auf diesem Screenshot hier oben

Jetzt die SuperSU.zip auswählen und mit Hilfe des Sliders die Installation starten

(Nicht den haken für MD5 Prüfung Auswählen)

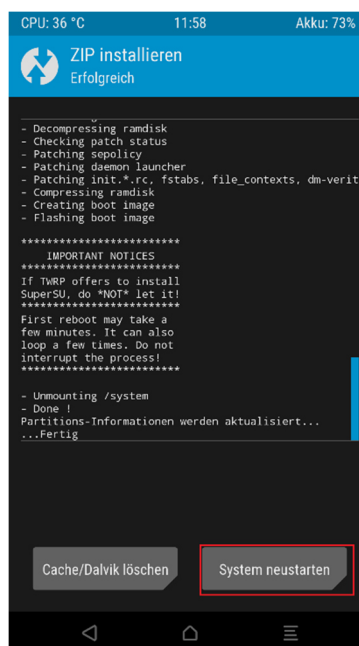
Hier sieht das natürlich auf dem Screen anders aus ist aber fast identisch



Jetzt nach erfolgreicher Installation nur auf System neu boote klicken

Wie auf diesem Screenshot hier unten

(nicht Cache/Dalvik Löschen anklicken)



Nach erfolgreicher Installation habt ihr es Geschäft euer Handy ist Gerootet

Nach dem Neustart Erscheint SuperSU in euren Apps diese Über Playstore
Aktualisieren

Ihr Könnt euch noch Rootchecker Runterladen aus dem Playstore

(mit dem schwarzen # Zeichen)

Freut Euch Jetzt (O;