

Vor dem Flashen Atlas auf Android 4.0.3 beachten:

1. Danach wird aus den Atlas Garantien entfernt, da erfordern Demontage der Vorrichtung und Verbindung zu dem Dienst-Stecker.
2. Bis heute gibt es keine Anweisung, um die Firmware Android zurück 2.2
3. Tests aktuelle Firmware Android 4.0.3 ist noch nicht vorbei. Viele unübersetzt (und falsch übersetzt) Nachrichten.
Funktionstasten der Tastatur nicht korrekt funktionieren noch.
Vollständig ausschalten kann das Gerät nur dann den Stecker ziehen, die Schaltfläche "Dream". RCA Sound-Ausgabe funktioniert nicht (wie vorübergehende Maßnahme - können überbrückt Widerstand 13R9 sein).
Nicht gespeichert Einstellungen für die Auflösung nach einem Stromausfall.
4. FastBoot3.1.exe Programm kann nicht mit USB-zu-Com Adapter funktionieren
PL2303 Chip auf Windows Vista und Windows7 basiert. Zu blinken benötigen Sie einen Computer mit Windows XP oder mit "Iron" Com-Port.
5. Wenn Ihr Adapter USB-to-Com hat eine Standard-Ausgabe
Com-Anschluss, benötigen Sie einen Standard-Pegelwandler
COM-Port UART auf das Niveau von 3,3 Volt. Zum Beispiel kann die On-Chip MAX202 oder ähnliches. Verbinden Sie nicht den Ausgang des Standard-Com-Port der Service-Stecker direkt.

Wenn Sie nicht aufhören, den Anweisungen zu gehen:

1. Atlas muss ausgeschaltet sein.
2. Schließen Sie das offene Atlas wie unten dargestellt. Dh eine Verbindung zu Ihrem LAN via LAN und verbinden Sie den Adapter an den UART-Anschluss 3J1.
Kontakt diesen Anschluss werden wie folgt verteilt:
1 bis 5 V (wenn der Adapter verfügt über ein eigenes Plug-in-Power ist nicht erforderlich)
2 - TX (RX an den Adapter angeschlossen)
3 - RX (verbunden mit dem TX-Adapter)
4 - GND
Nummerierung auf dem Foto von links nach rechts.



- 3 Aktivieren FastBoot3.1.exe. Stellen Sie sicher, dass das **Serial Port** Telling wahr - entsprechend der Anzahl Com-Port. **Server IP** muss mit der IP-Adresse des Computers von dem das Programm ausgeführt wird.

FastBoot3.1

Important Notes

Local PC Config

Serial Port: COM1 Server IP: 192.168.2.30

Board Config

Mac Address: 00:7F:5e:a7:2a:ae IP Address: 192.168.2.107

Subnet Mask: 255.255.255.0 Gateway: 192.168.2.1

Burn by Partition | Burn by Address | Burn Fastboot | Burn eMMC

Partition Table File: [Browse]

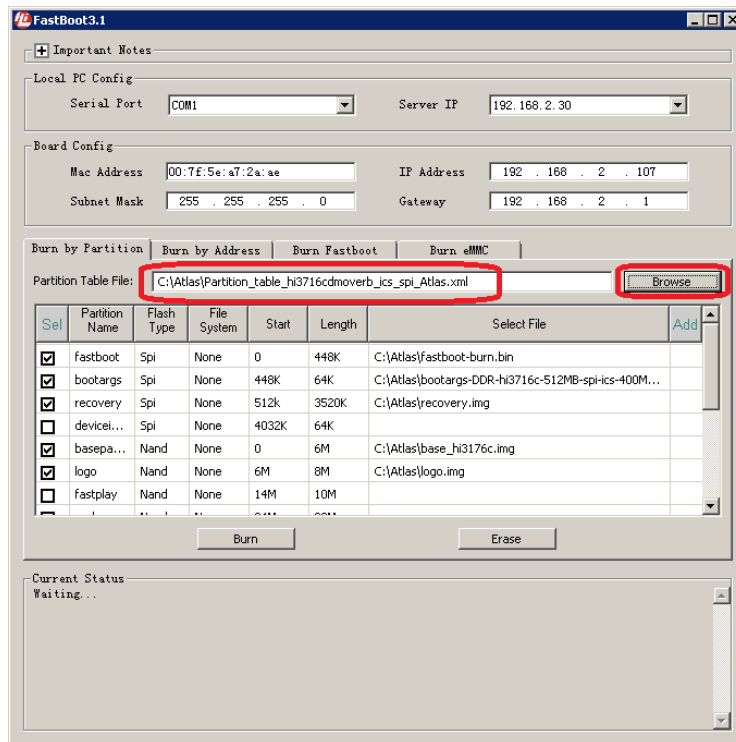
Sel	Partition Name	Flash Type	File System	Start	Length	Select File	Add
<input type="checkbox"/>	Fastboot	Nand	None	0			

Burn Erase

Current Status

Waiting...

- 4 Stellen Sie die IP-Adresse manuell Atlas'a. Besser zu etablieren die Adresse, Atlas zuvor in Ihrem Netzwerk statt. Setzen **Gateway** (Gateway) im Netzwerk. Atlas und Ihr PC sollte aufgenommen werden selben Subnetz. In dem obigen Screenshot, diese Subnetz- 192.168.2.x.
- 5 Klicken Sie auf die Schaltfläche **Durchsuchen** in das Programm und wählen Sie die Datei **Partition_table_hi3716cdmoverb_ics_spi_Atlas.xml**



- 6 Überprüfen Sie, ob die richtige Datei
- Fastboot – "fastboot-burn.bin"
 - bootargs – "bootargs-DDR-hi3716c-512MB-spi-ics-400M.bin"
 - Recovery – "recovery.img"
 - Baseparam – "base_hi3176c.img"
 - Logo – "logo.img"
 - Kernel – "Kernel"
 - System – "system.ics.yaffs2_8k24bits"
 - Userdata – "userdata.ics.yaffs2_8k24bits"

- 7 Wenn die Einstellung abgeschlossen ist, drücken Sie die Schaltfläche **Brennen** im Programm und Macht ATLAS'a.
- 8 Wenn der Blitz vollständig ist (es dauert ca. 15 Minuten), können Sie eine **Partition Brennende Abgeschlossen zu sehen!!!!**

FastBoot3.1

+

Important Notes

Local PC Config

Serial Port

COM1

Server IP

192.168.2.30

Board Config

Mac Address

00:7f:5e:a7:2a:ae

IP Address

192 . 168 . 2 . 107

Subnet Mask

255 . 255 . 255 . 0

Gateway

192 . 168 . 2 . 1

Burn by Partition

Burn by Address

Burn Fastboot

Burn eMMC

Partition Table File:

C:\Atlas\Partition_table_hi3716cdmoverb_ics_spi_Atlas.xml

Browse

Sel	Partition Name	Flash Type	File System	Start	Length	Select File	Add
<input checked="" type="checkbox"/>	logo	Nand	None	6M	8M	C:\Atlas\logo.img	
<input type="checkbox"/>	fastplay	Nand	None	14M	10M		
<input type="checkbox"/>	cache	Nand	None	24M	30M		
<input type="checkbox"/>	misc	Nand	None	54M	10M		
<input checked="" type="checkbox"/>	kernel	Nand	None	64M	10M	C:\Atlas\kernel	
<input checked="" type="checkbox"/>	system	Nand	Yaffs	74M	400M	C:\Atlas\system.ics.yaffs2_8k24bits	
<input checked="" type="checkbox"/>	userdata	Nand	Yaffs	474M	234M	C:\Atlas\userdata.ics.yaffs2_8k24bits	

Burn

Erase

Current Status

OK

(OK)

"nand erase 0x1da00000 0xea00000" command sent successfully!

NAND write: device 0 offset 0x1da00000, size 0x40c90

pure data length is 253952, len_incl_bad is 2097152

265360 bytes written: OK

(OK)

"nand write.yaffs 0x81000000 0x1da00000 0x40c90" command sent successfully!

userdata Partition Burnt successfully!

Partition Burning completed!!!