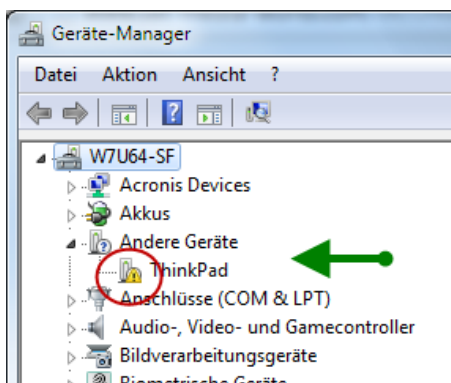
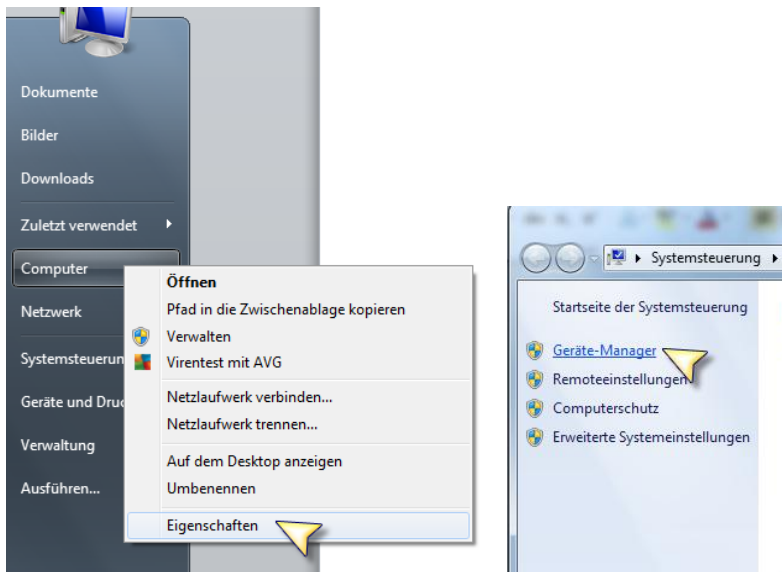
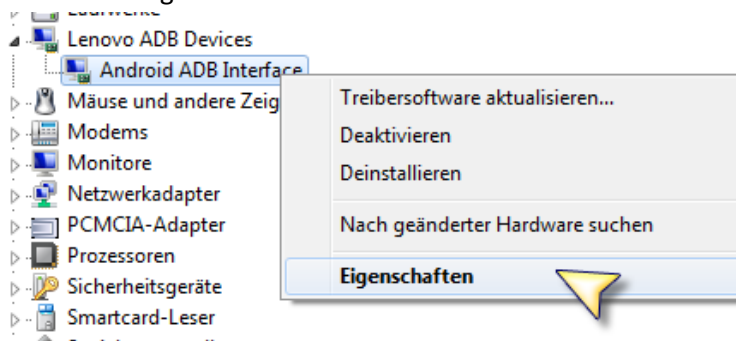


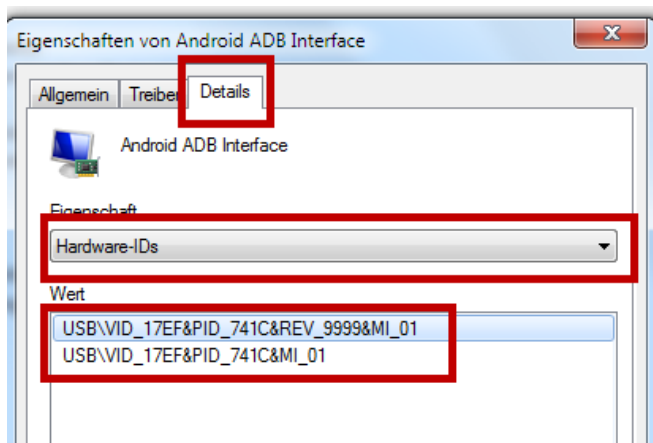
Win7:

1. Stecke USB Kabel mit eingeschalteten USB Debugging.
2. Gehe in den Gerätemanager und Suche nicht zugeordnetes Gerät (gelbes Ausrufezeichen)

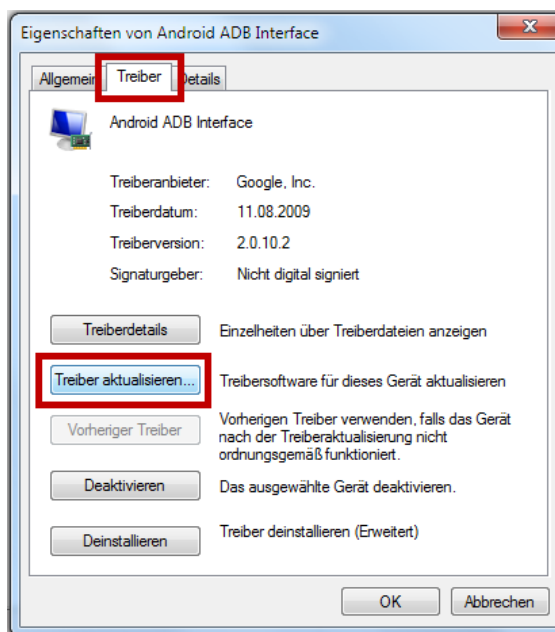


3. Gehe in die Eigenschaften





4. Packe das Archiv in ein Verzeichnis ADB.zip Deiner Wahl aus.
5. Merke Dir die „Werte“ und vergleiche die PID und SID mit den Einträgen in der android_winusb.inf Datei des Archives
;Lenovo TPT
%SingleAdbInterface% = USB_Install, USB\VID_17EF&PID_741C&REV_9999&MI_01
%CompositeAdbInterface% = USB_Install, USB\VID_17EF&PID_741C&MI_01
6. Die sollten passen, wenn nicht, anpassen in beiden Sektionen [Google.NTx86] und [Google.NTamd64]
7. Installiere jetzt den Treiber! Wähle dabei das Verzeichnis, in das Du das Archiv ausgepackt hast.



Klippen:

Schon ein ADB Treiber installiert -- > Gerät falsch gemappt! Suche im Gerätemanager, ob Du unbekannte Geräte findest

VID und PID falsch → Anpassen der inf Datei für 32 & 64 Bit