

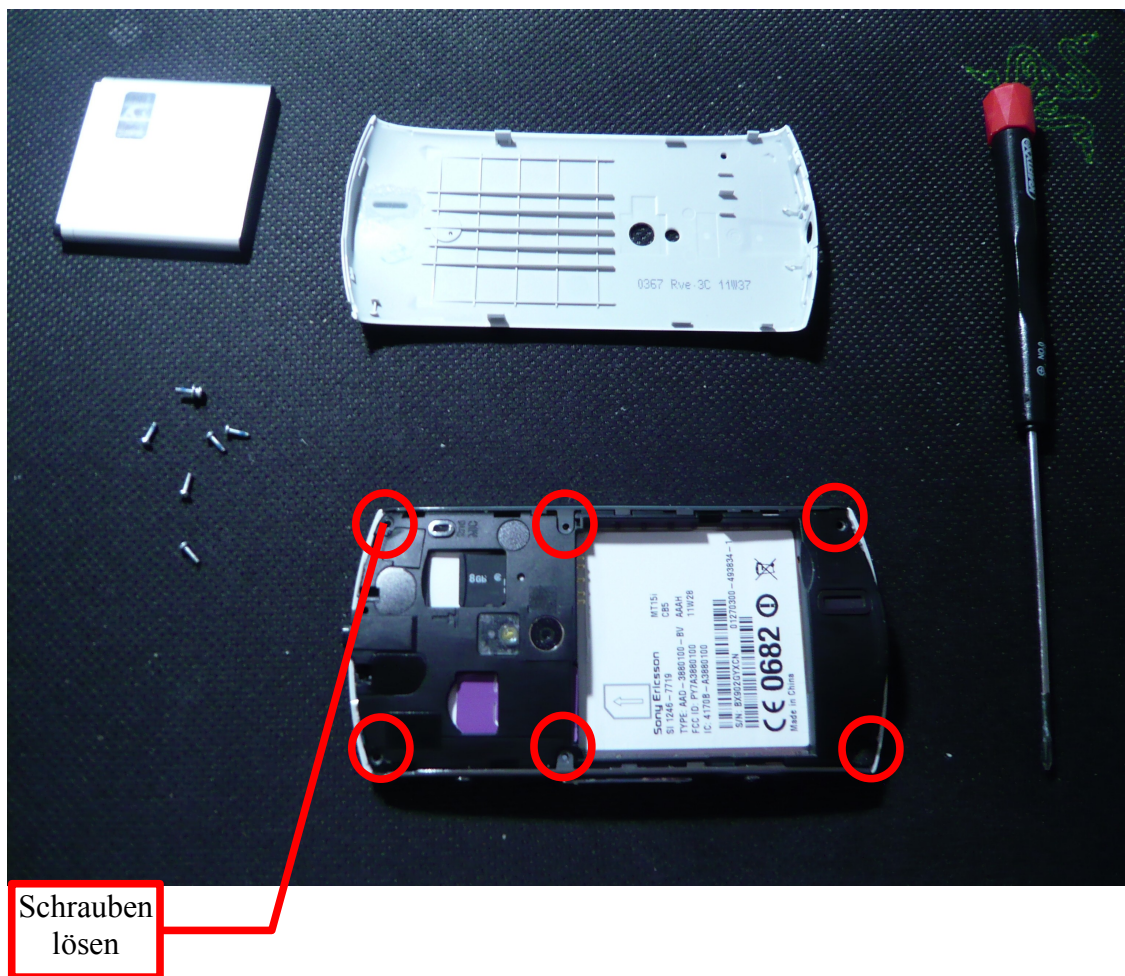
## Anleitung Covertausch Sony Ericsson Xperia Neo und Neo V

Benötigte Materialien:

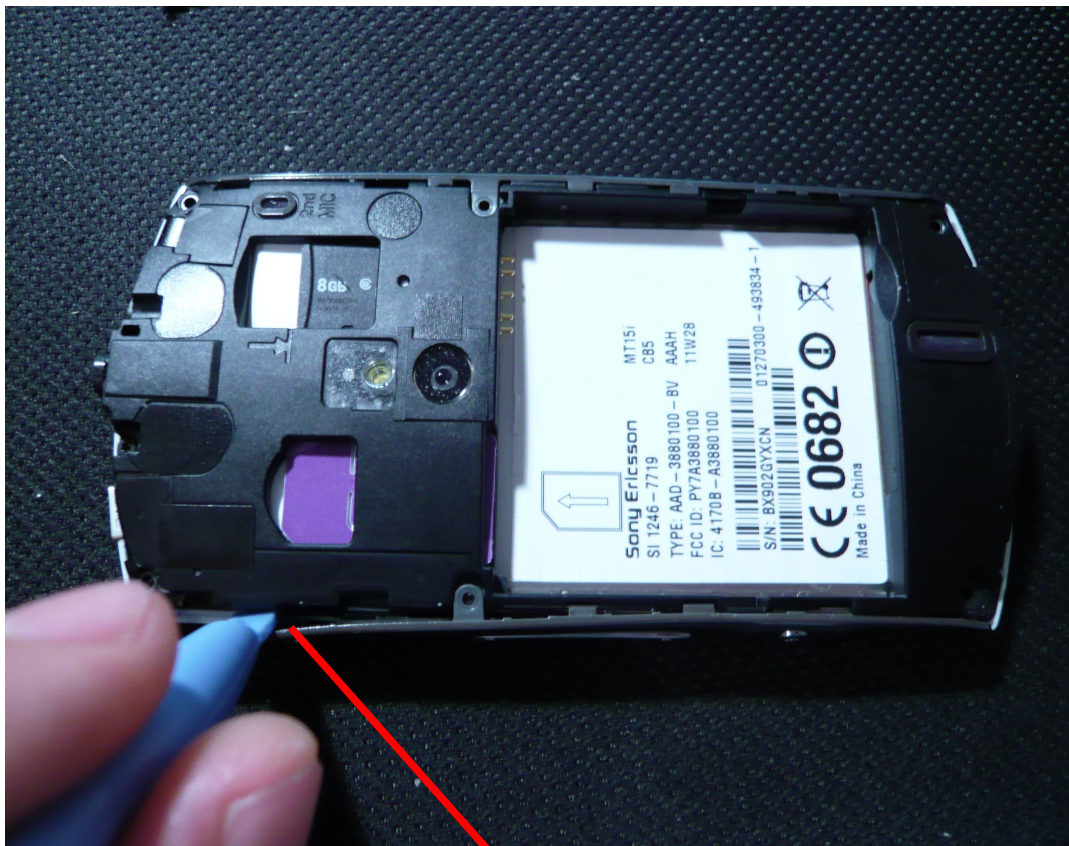
- kleinen Kreuzschlitzschraubendreher
- Pinzette
- Öffnungswerkzeug für Handy (*siehe Bild 1*)
- Silikonkleber (ich habe Aqua Marina verwendet)
- Gummihandschuhe
- kleinen Saugnapf
- Skalpell
- Fön



Abbildung 1: Bild 1



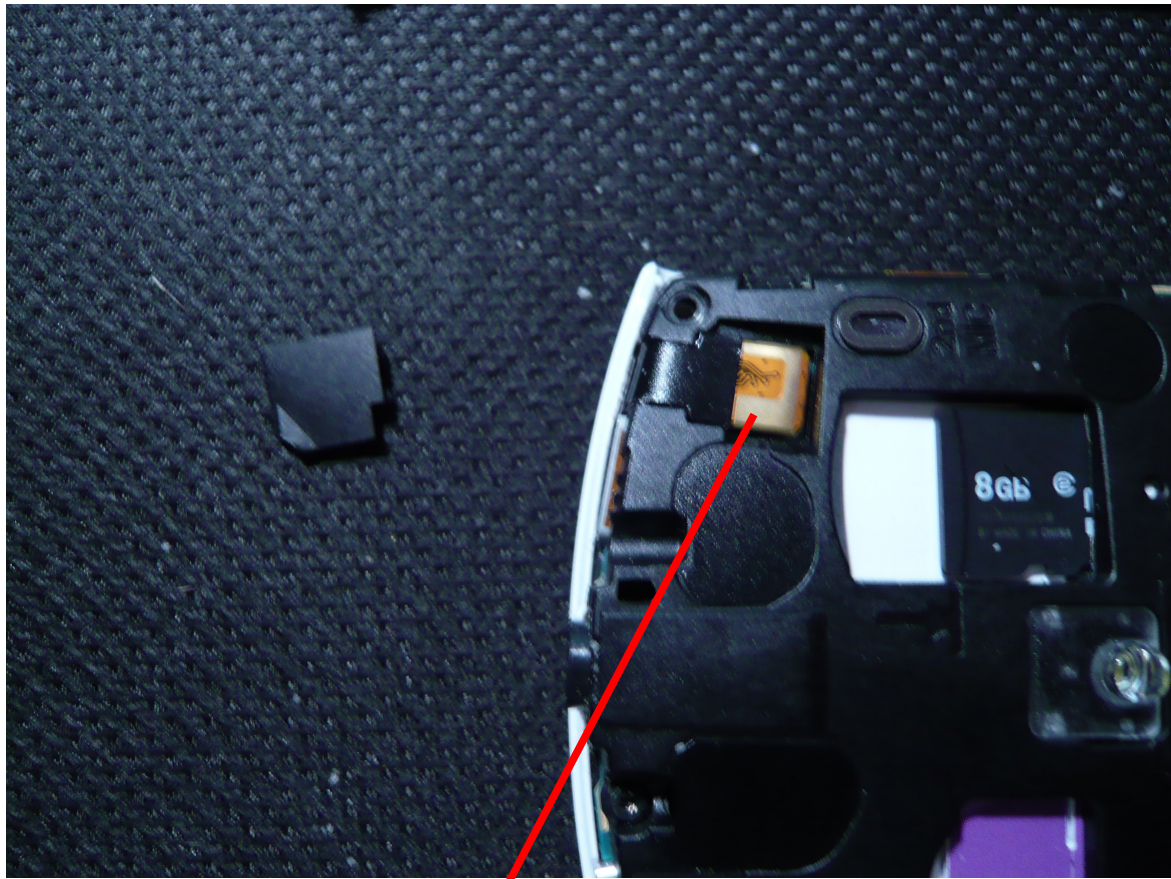
Schrauben  
lösen



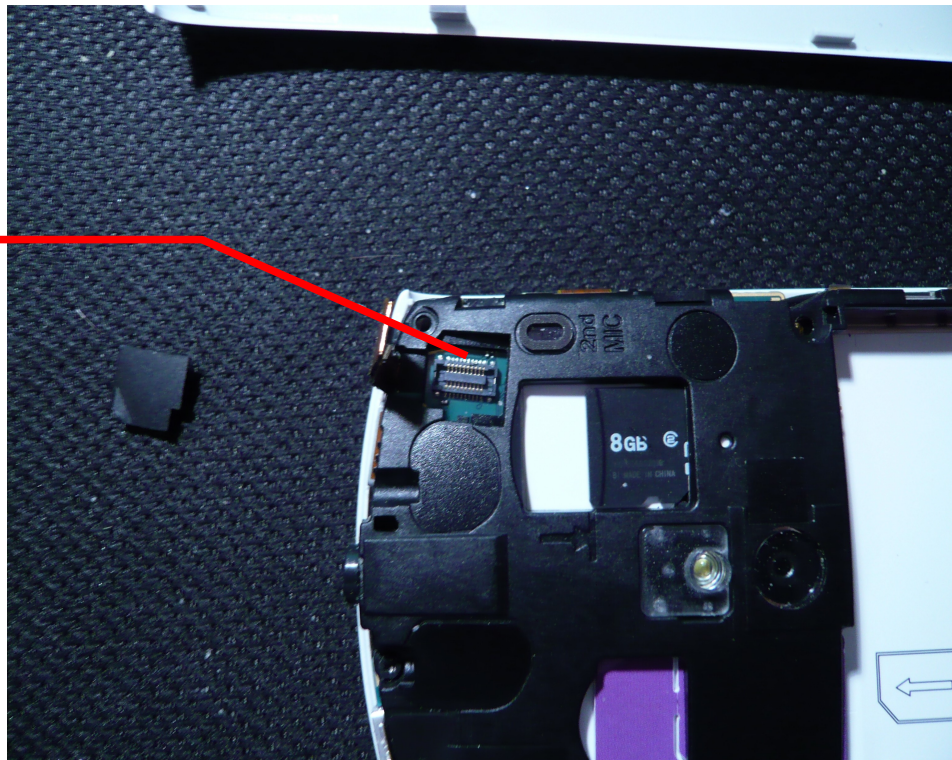
Vorsichtig  
heraus  
hebeln





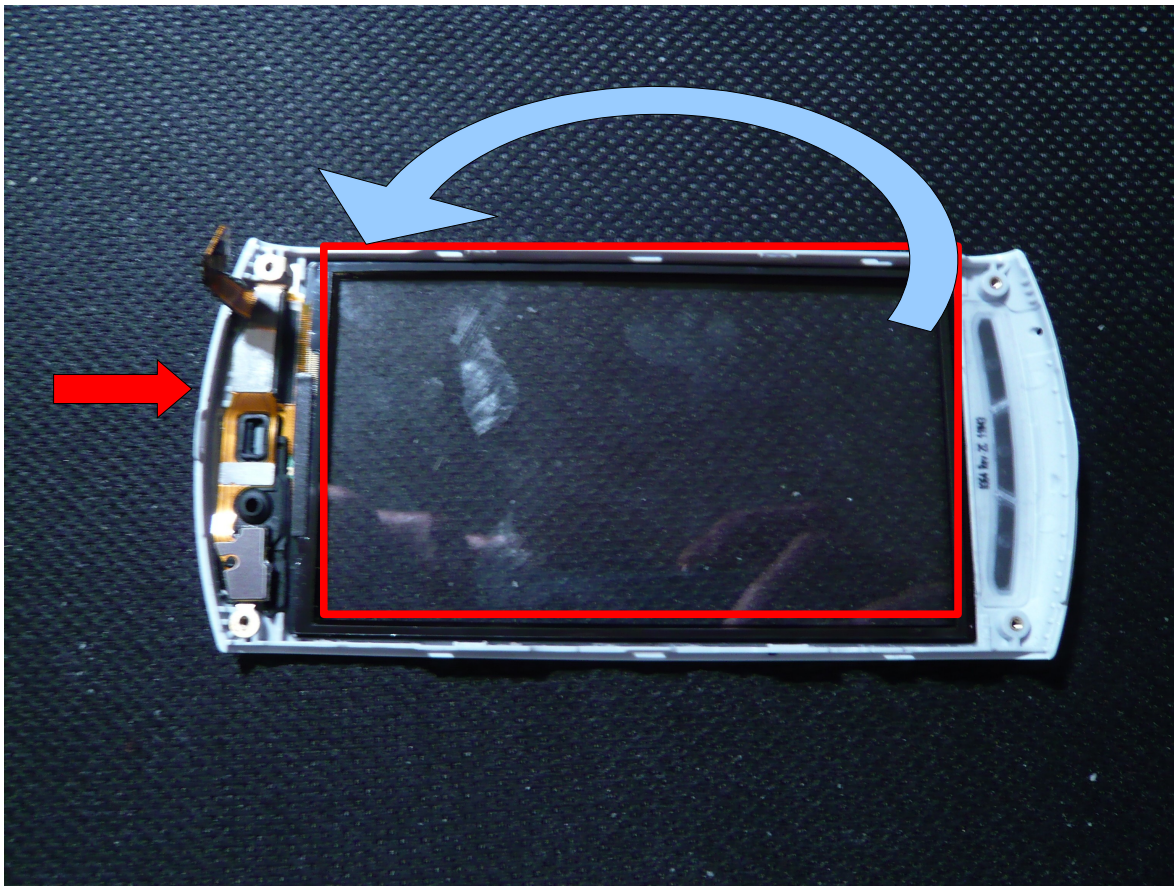


Abdeckung  
entfernen



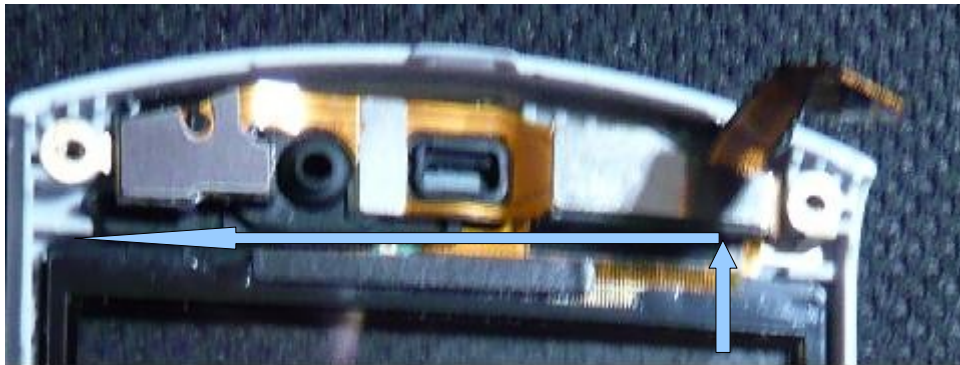
Stecker  
lösen



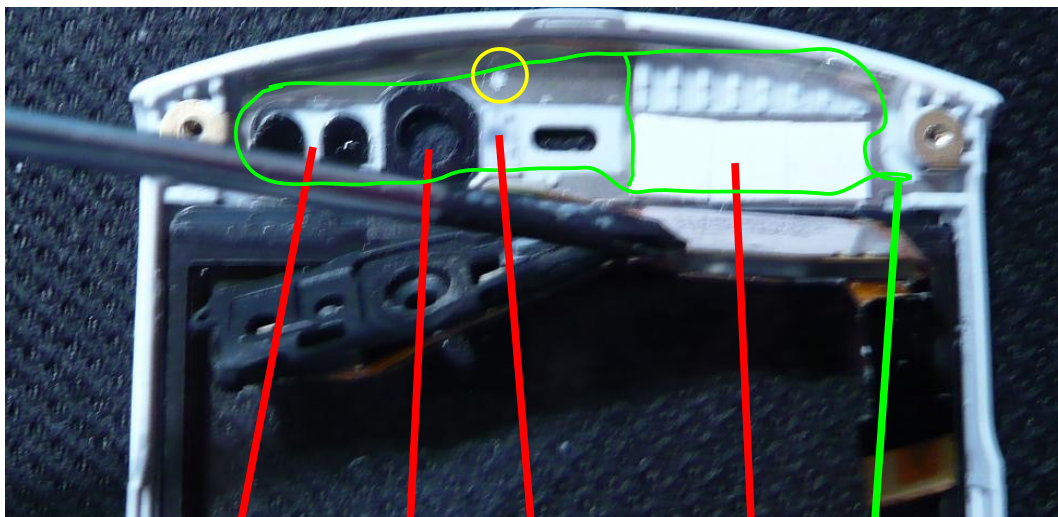


Frontcover entfernen indem man Befestigungsclip mit Fingernagel entriegelt (siehe roten Pfeil)

- Entlang der Roten Linie mit Fön Vorsichtig erwärmen
- Touchscreen vorsichtig heraus drücken oder mit Saugnapf von der Innenseite aus lösen.
- Touchscreen nach oben Richtung Frontkamera hochklappen



- Ihr müsst euch jetzt vorstellen dass der Touchscreen schon nach oben weggeklappt ist
- Nun erhitzt ihr die Sensoreinheit ein wenig und schneidet vorsichtig mit dem Skalpell von Rechts nach Links (Pfeil) unterhalb der Anschlussleitungen des Touchscreens entlang
- Die Sensoreinheit ist besonders gut im Bereich des Lautsprechers verklebt hier bitte besonders vorsichtig schneiden!!!



- Wenn ihr das geschafft habt könnt ihr den Touchscreen aus dem Frontcover herausnehmen
- Im Frontcover verbleibt nun noch der kleine Metallrahmen (grüne Linie), das kleine Schaumstoffpolster, Frontkameralinsenabdeckung Sensorabdeckungen
- Sensorabdeckungen und Kameralinsenabdeckung wieder mit Fön heiß machen und aus dem Frontcover herauslösen
- Metallrahmen herauslösen weißen („knubbel“ siehe gelben Kreis mit Skalpell wegschneiden) und mit Skalpell den Metallrahmen vorsichtig herauslösen
- Der Schaumstoff wird beim herauslösen leider zerstört hier bitte neuen einkleben



- In das neue Frontcover müssen nun Metallrahmen, Sensorabdeckungen, Kameralinsenabdeckung mit Silikonkleber neu eingeklebt werden.
- Danach neuen Schaumstoff einkleben
- Nun muss das Display neu eingeklebt werden. Hierzu erstmal die alten Klebereste vom Display entfernen. Neuen Silikonkleber auftragen und mit Hilfe des Saugnapfes den Touchscreen in das Frontcover einlassen.



*Saugnapf ist hier natürlich auf der Falschen Seite. Ihr müsst ihn natürlich auf der Innenseite anbringen und dann den Touchscreen vorsichtig in das Frontcover einlassen.*

- Sensoreinheit die am Touchscreen hängt vorsichtig in das Frontcover drücken
- Nun noch an der Seitenleiste der Status LED die LED-Abdeckung herauslösen (Fön) und in die neue Seitenleiste einkleben. Natürlich nur wenn ihr neue Seitenleisten habt wenn ihr die alten verwenden wollt braucht ihr natürlich auch nicht die LED-Abdeckung herausnehmen.



LED-Abdeckung lösen und in die neue Seitenleiste einkleben

Ihr entschuldigt das ich keine Detaillierteren Bilder habe. Während des Umbaus habe ich leider keine Bilder gemacht.

**Achtung!!! Beim öffnen des Handys erlischt die Garantie**