

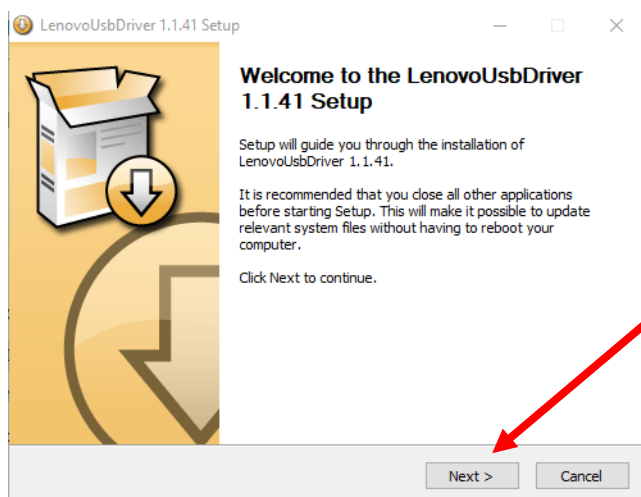
Firmware- Reset / Installation eines Lenevo Tab-4 TB-X704L

Hinweis: Die Installation ist für ein Windows – OS beschrieben (Win 7 / Win 10)

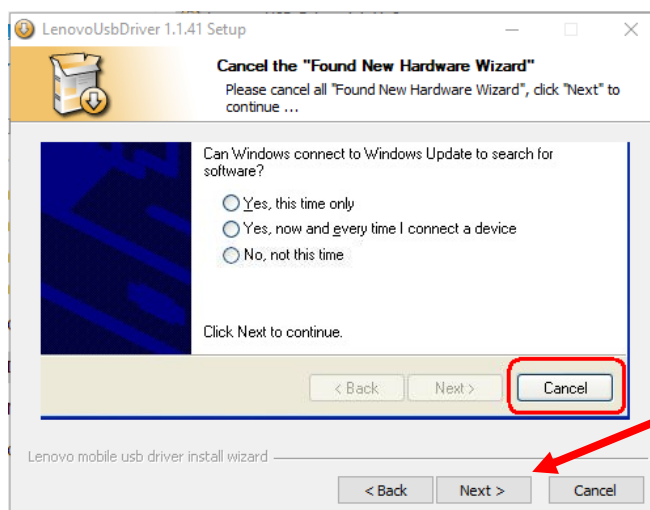
Als erstes muss der „**Lenovo USB Treiber**“ installiert werden, hierfür starte die Anwendung „**Lenovo_USB_Driver_1.1.41_Setup**“



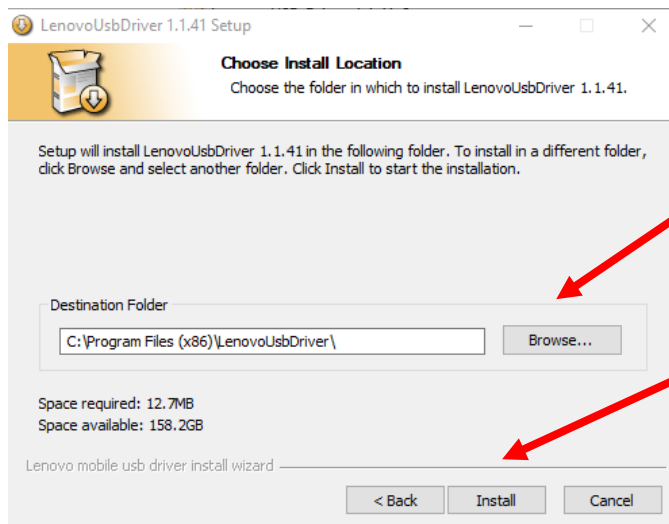
„Ja“ -anklicken



„Next“ - anklicken

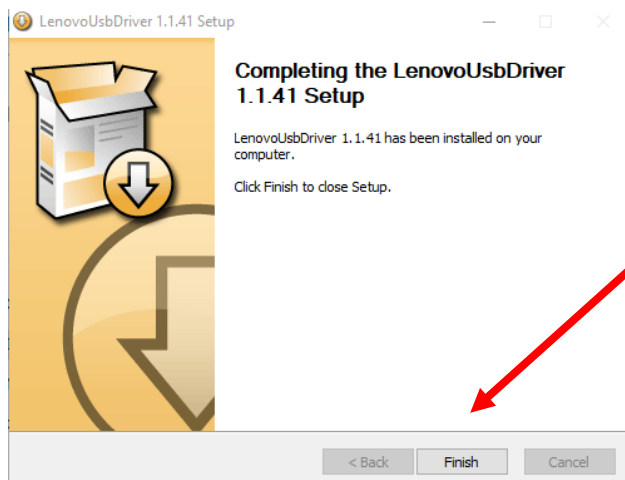


„Next“ - anklicken



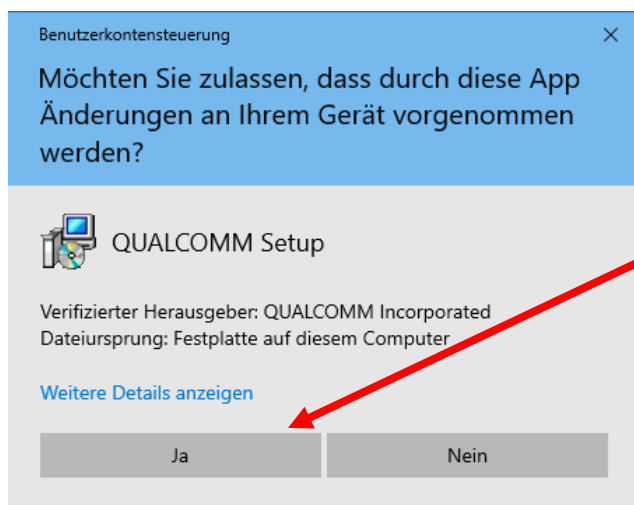
„Ziel- Pfad“ ggf. anpassen.

„Install“ anklicken.

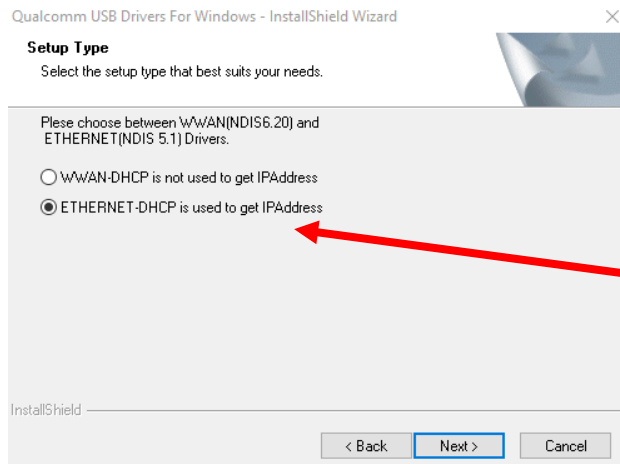


„Finish“ anklicken.

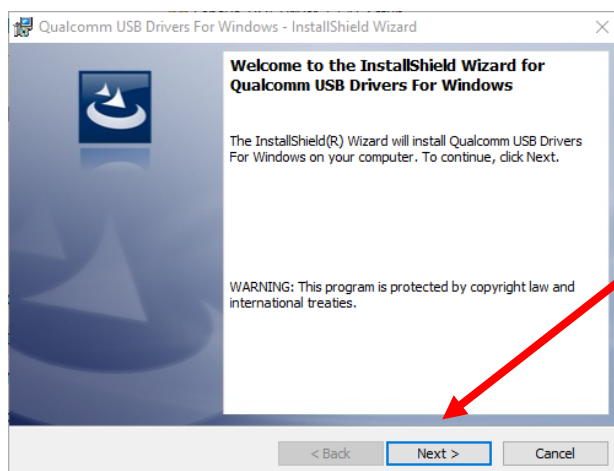
Weiterhin muss der „**Qualcomm USB Host Treiber**“ installiert werden.
Zur Installation die Anwendung „**Qualcomm_USB_Host_Driver_1.00.40.5_Setup**“ starten.



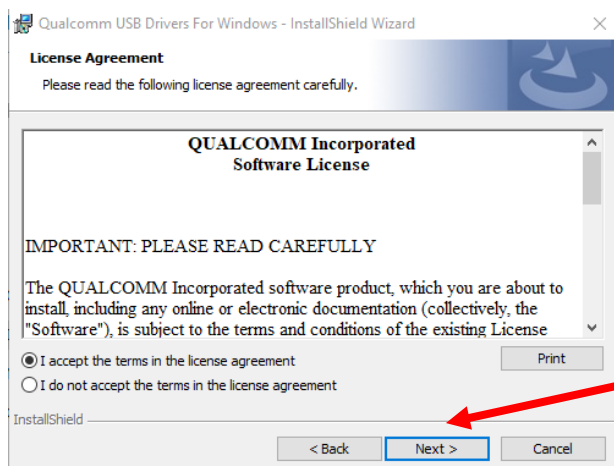
„Ja“ -anklicken.



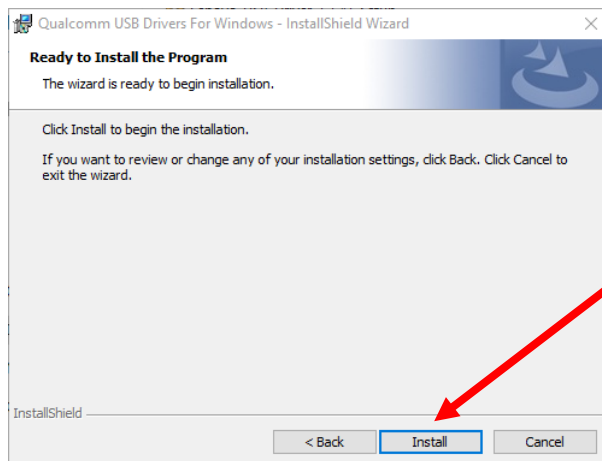
„Ethernet“ -
anklicken.



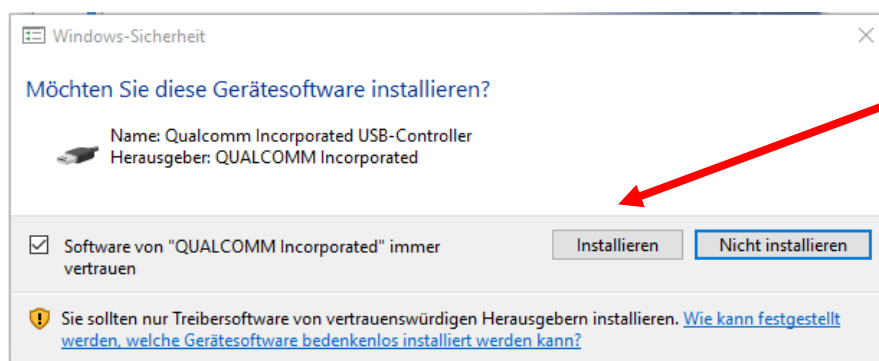
„Next“ -
anklicken



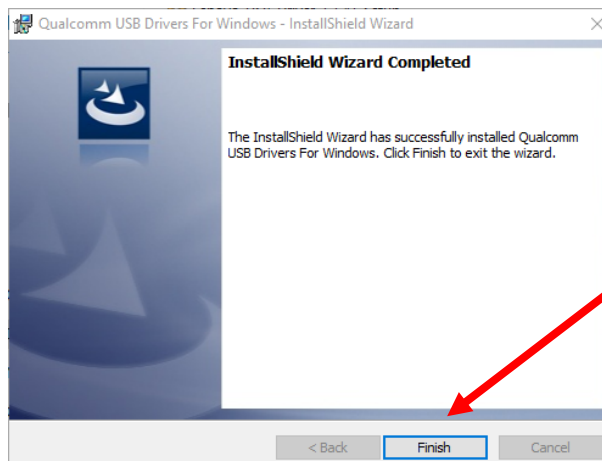
„Next“ -
anklicken.



„Install“ anklicken.

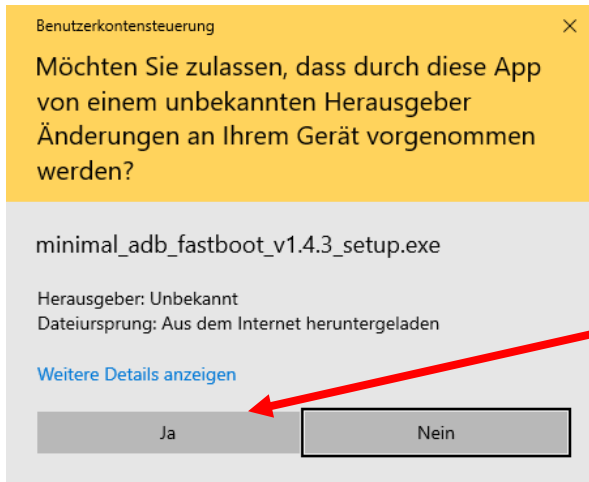


„Installieren“ anklicken.

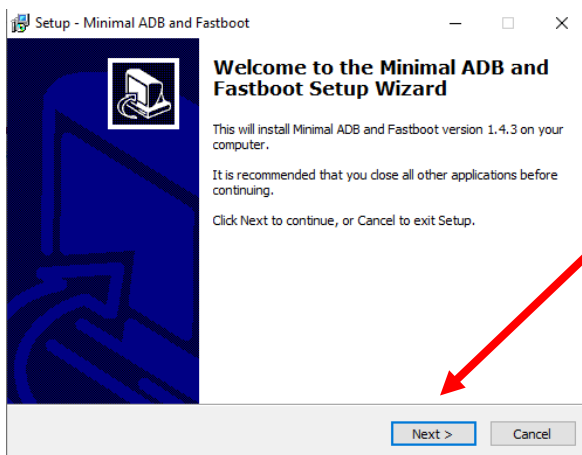


„Finish“ anklicken.

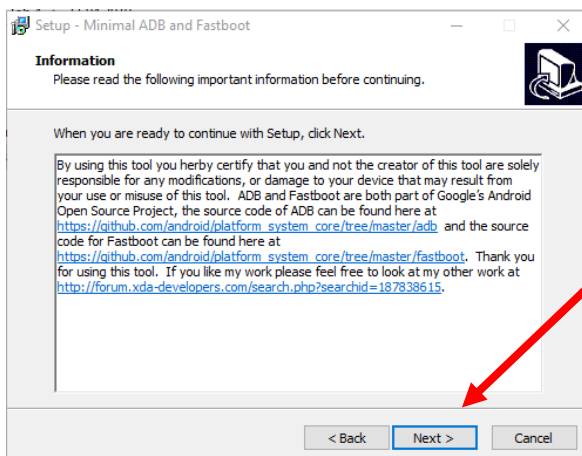
Um leichter in den Flashmodus (edl) zu kommen installiere noch „ADB Fastboot“.
Hierfür starte die Anwendung „minimal_adb_fastboot_v1.4.3_setup“.



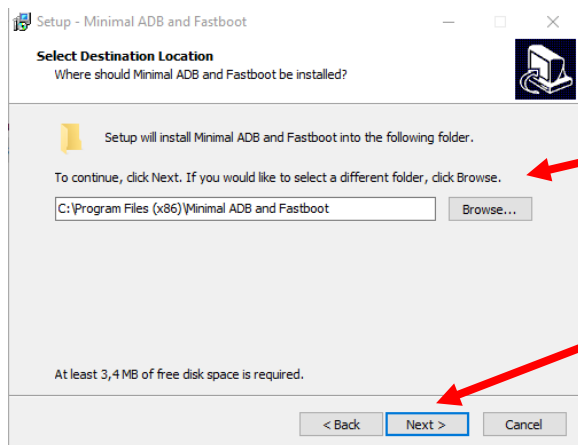
„Ja“ -anklicken.



„Next“ – anklicken.

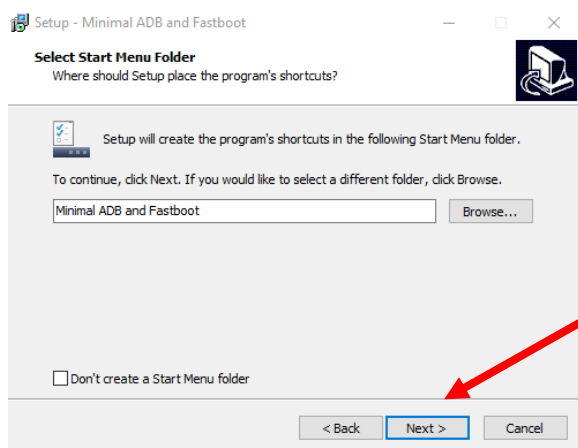


„Next“ – anklicken.

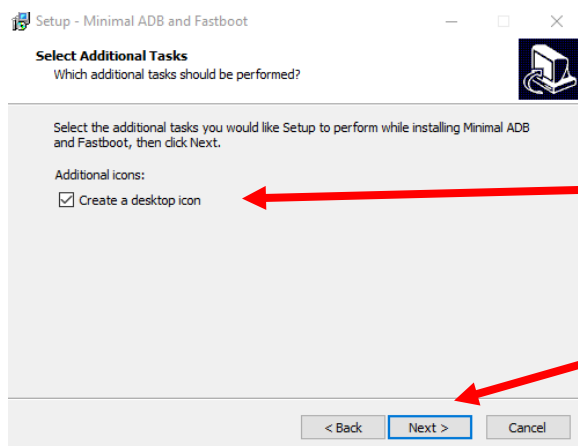


„Ziel- Pfad“ ggf. anpassen.

„Next“ -
anklicken

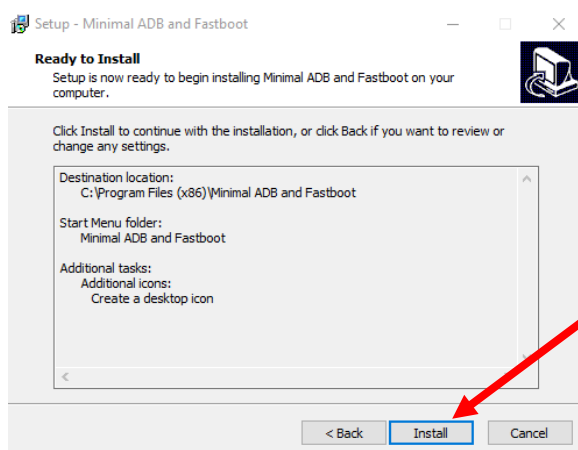


„Next“ -
anklicken

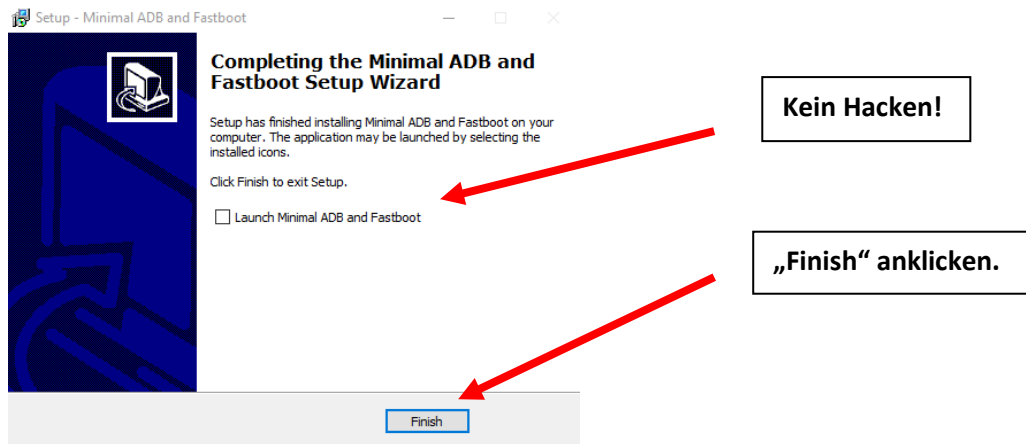


auswählen

„Next“ -
anklicken

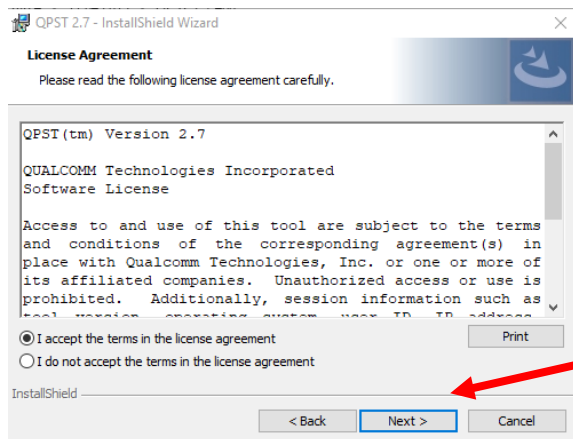


„Install“ anklicken.

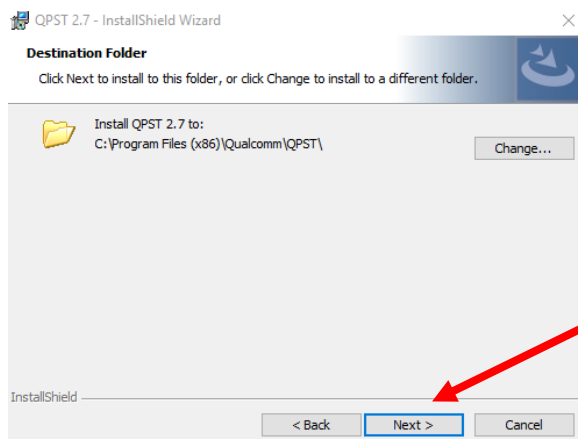


Geflasht wird mit dem Tool „QPST“.
Hierfür starte die Anwendung „QPST.2.7.460.exe“.



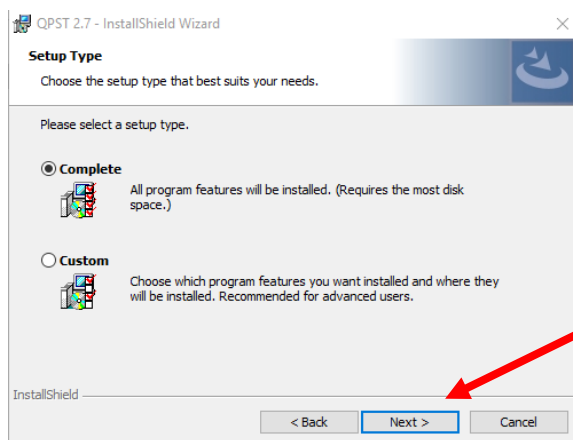


„Next“ -
anklicken

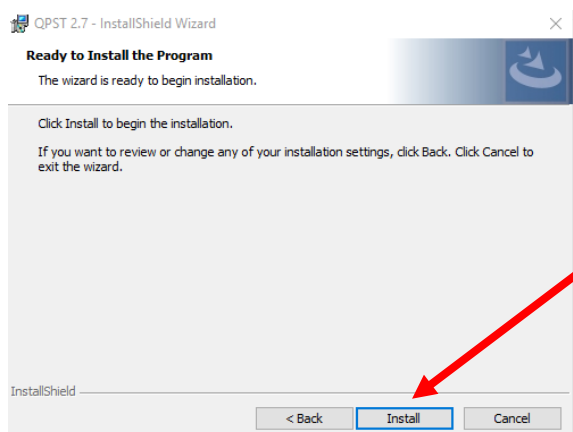


„Ziel- Pfad“ ggf. anpassen.

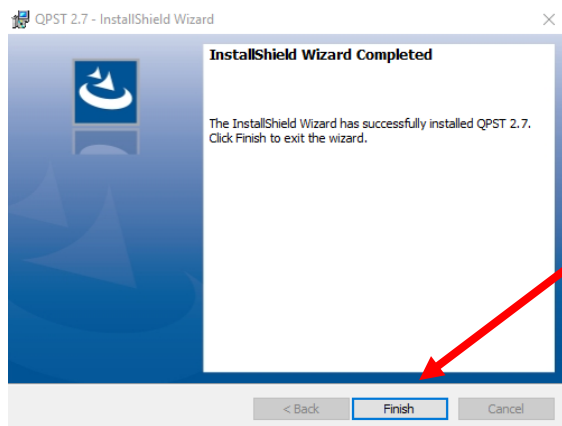
„Next“ -
anklicken



„Next“ -
anklicken



„Install“ anklicken.



„Finish“ anklicken.

Somit ist die Vorbereitung abgeschlossen und es können bei Bedarf vorhandene Daten des Tablets gesichert werden (Bilder, Videos, Audioaufnahmen, WhatsApp, Threema, Signal, Einstellungen etc.), dafür eine Verbindung mit einer <USB-C – USB> Leitung zum PC herstellen.

Tablet einschalten und starten, sowie Anmeldung/en durchführen.

In den Optionen unter *USB-Verbindung (PC)* muss „*Mediengerät (MTP)*“ ausgewählt sein, hierbei überprüft gleich ob auch ein Haken bei *USB-Debugging* gesetzt ist.

Nötige Sicherungen durchführen!

Nun starte die „**Minimal ADB and Fastboot**“ – Verknüpfung auf dem Desktop.

Im sich öffnenden Fenster gib den Befehl *adb devices* ein.

```
C:\Windows\system32\cmd.exe

Microsoft Windows [Version 10.0.17763.437]
(c) 2018 Microsoft Corporation. Alle Rechte vorbehalten.

C:\Program Files (x86)\Minimal ADB and Fastboot>adb devices
List of devices attached
* daemon not running; starting now at tcp:5037
* daemon started successfully
90[redacted]a device

C:\Program Files (x86)\Minimal ADB and Fastboot>
```

Hier sollte dein Lenovo erscheinen

Fenster nicht schliessen!

Nun entpacke die Imagedatei „TB-X704L_S000035_170703_ROW_QFIL“.

(Tool dafür z.B. das kostenfreie Bandizip)

Ich habe hier das Verzeichnis `E:\#Lenovo Tab 4\11.04.2019` benutzt.

Nun starte über das Windows – Startmenü die Anwendung „QPST“.

Alternativ über die **QFIL.exe** im Verzeichnis `C:\Program Files (x86)\Qualcomm\QPST\bin`

QFIL | File | Tools | Configuration | Help

No Port Available Select Port ...

Select Build Type
☒ Flat Build ☐ Meta Build

Select Programmer
Programmer Path: Browse ...

Select Build
Search Path:

Download

RawProgram	Patch
rawprogram0.xml	patch0.xml

Load XML ...
Download

Status
Load & BIC Configuration

Verzeichnis der entpackten Image- Datei auswählen.

« #Lenovo Tab 4 » 11.04.2019 » TB-X704L_S000035_170703_ROW_QFIL » Images "Images" durchsuchen

Neuer Ordner

Name	Änderungsdatum	Typ	Größe
prog_emmc_firehose_8953_ddr.mbn	03.07.2017 20:36	MBN-Datei	353 KB

Dateiname: prog_emmc_firehose_8953_ddr.mbn FireHose Programmer

Öffnen Abbrechen

„Öffnen“ anklicken.

Wechsel nun zum noch geöffneten „cmd.exe“ – Fenster und gib den Befehl `adb reboot edl` ein.

Das Lenovo Tab wechselt nun in den Modus zum flashen (die LED blinkt rot).

Nun wechsele wieder in das noch geöffnete „QPST“ – Fenster.

Es sollte oben **Qualcomm HS-USB QDLoader 9008 (COMxx)** stehen.

