

# Speicher Neupartitionierung eines „Cubot S208“

(evtl. auch weitere MTK6582 basierende Geräte → NICHT getestet)

by Charly für Android-Hilfe.de | 23.08.2014

Version 1.4 | 24.08.2014

## !!!ACHTUNG!!!

Lies diese Anleitung erst einmal komplett durch. Entscheide dich dann, ob Du die Änderungen an deinem Handy vornehmen willst. Es wird **KEINE** Garantie für das Gelingen der hier beschriebenen Vorgehensweise gegeben. **Alles geschieht auf eigene Gefahr..... !!! Alle Benutzerdaten auf dem Handy werden unwiderruflich gelöscht !!! Unbedingt den Akku VOLL aufladen!!!**

### Benötigte Software / Dateien:

**Installiertes Windows 7** (habe ich zum Flashen und beim Erstellen dieser Anleitung genutzt)

**Treiber**

[Download](#)

**VROOT** zum Rooten des Handys

[Download](#)

**MTK Droid Root & Tools** zum Sichern des Handys und shell Root

[Download](#)

**SP Flash Tool** zum Flashen der EBR Dateien (Partitionsgröße)

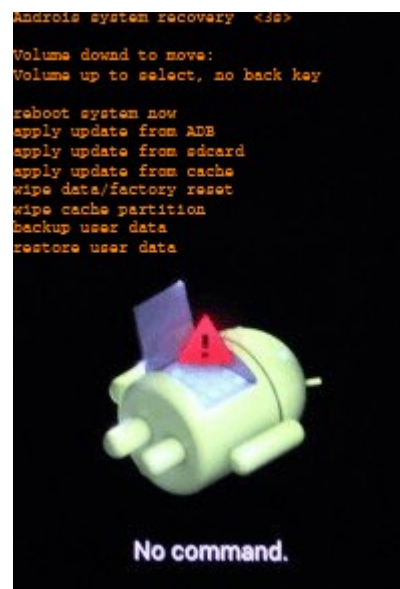
[Download](#)

**EBR Dateien** geben dem Androidbetriebssystem die Partitionsgröße vor. [Download](#) 8GB Variante von [xda-developers.com](#) (hier findest du auch weitere Varianten für 4GB, 6GB sowie 12GB zum Download)

## 1. Reset auf den den Werkszustand

- 1.1 Handy ausschalten
- 1.2 „**Lautstärke +**“ gedrückt halten und dabei „**Power**“ solange drücken, bis das Handy einmal kurz vibriert, dann „**Power**“ wieder loslassen. „**Lautstärke +**“ weiterhin gedrückt halten, bis das Androidmännchen erscheint. Das Menü erscheint erst 1-2 Sekunden später.

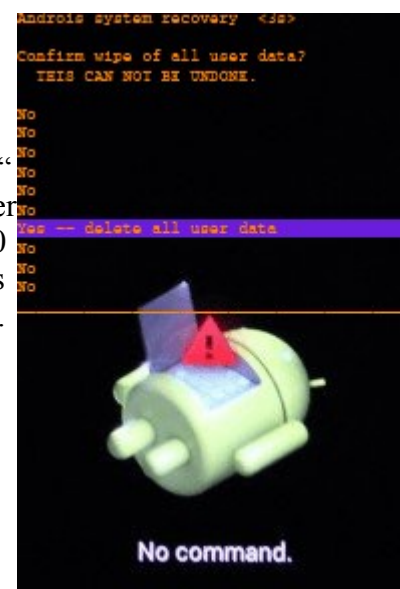
- 1.3 Navigiere mit „**Lautstärke -**“ zum Menüpunkt „**wipe data/factory reset**“ & bestätige mit „**Lautstärke +**“



- 1.4 Auf der folgenden Seite navigiere mit „**Lautstärke -**“ zu „**Yes – delete all user data**“ und bestätige mit „**Lautstärke +**“. Nach der Bestätigung mit „**Lautstärke +**“ wird das Handy wieder auf den Werkszustand zurück gesetzt. Das wird mindestens 5-10 Minuten in Anspruch nehmen. In dieser Zeit sieht es so aus, als hätte sich das Handy aufgehängt. (es werden im Hintergrund ca. 1 GB an Daten entpackt und kopiert.)

Hier **AUF KEINEN FALL DEN AKKU RAUSNEHMEN**

Einfach abwarten. Wenn der Akku entfernt wird, bevor der Wiederherstellungsvorgang abgeschlossen ist, kann es sein, dass das Handy nicht mehr oder nur noch fehlerhaft hochfährt. Wenn der Vorgang abgeschlossen wurde, startet das Handy automatisch neu.

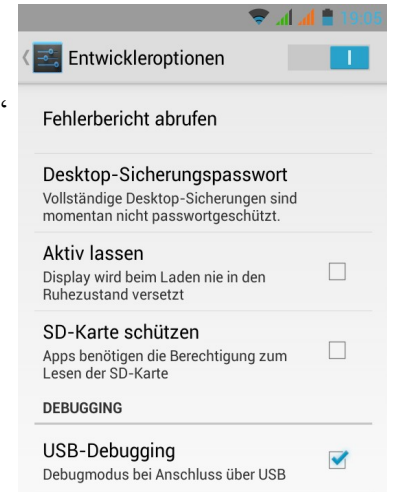


## 2. Treiber Installieren

### 2.1 USB-Debugging aktivieren

Dazu im Handy einen **Haken** setzen:

„**Einstellungen**“→„**Entwickleroptionen**“→ „**USB-Debugging**“



### 2.1 S208 Treiber installieren ([Download](#))

Dafür das **eingeschaltete** Handy via USB dem PC verbinden und dann den Windows-typischen Anweisungen zur Treiberinstallation eines neuen Gerätes folgen. Hierbei wähle zur Installation des Treibers das heruntergeladene, **bereits entpackte Treiberverzeichnis** (All MTK USB Driver 2014) auf deinem PC aus. Der passende Treiber wird von Windows automatisch gefunden und installiert.

### 2.2 MT65xx Preloader Treiber installieren

Das Handy ausschalten und den Akku entfernen.

Den Gerätemanager öffnen.

Das **ausgeschaltete** Handy jetzt wieder via USB mit dem PC verbinden und den Akku danach einsetzen. Nach ein paar Sekunden sollte eine neue Hardwarekomponente gefunden werden (**MT65xx Preloader**). Klicke **sofort** mit der rechten Maustaste auf „**MT65xx Preloader**“ und anschließend, auch wenn die neue Hardware in der Liste wieder 'verschwunden' sein sollte, auf „Treibersoftware aktualisieren“ bzw. „Treibersoftware installieren“.

Jetzt „**Auf dem Computer nach Treibersoftware suchen**“

dann „**Aus einer Liste von Gerätetreibern auf dem Computer auswählen**“

Installiere den Treiber dieses Mal also manuell. Den passenden Treiber findest du in dem bereits entpackten Treiberverzeichnis auf deinem PC unter

„**/All MTK USB Driver 2014/All MTK Drivers/MT65xx Preloader/**“

Folge nun den Windows-typischen Anweisungen zur Treiberinstallation eines neuen Gerätes.

### 3. Handy Rooten (Die Bilder dienen nur als Beispiel)

#### 3.1 Starte nun Vroot

Schließe jetzt das **eingeschaltete** Handy wieder an den PC an. Am besten funktioniert es, wenn man **den selben USB-Anschluss** benutzt, der zuvor zur Installation der Treiber gewählt wurde. (Windows erkennt das Handy sofort und wird nicht erst wieder im Hintergrund den Treiber auf den neuen Anschluss anpassen müssen) Warte anschließend, bis Vroot das Handy gefunden hat.



#### 3.2 Klicke dann auf „Root“

Sollte auf dem Handy ein Auswahlfenster angezeigt werden, klicke mittels des Touchscreens auf den linken Auswahlbutton. Ignoriere aber sonst alle Anweisungen, die auf dem Handy angezeigt werden und warte dann ab, bis der Vorgang abgeschlossen wurde. (Es kann sein, dass das Handy automatisch neu gestartet wird.)



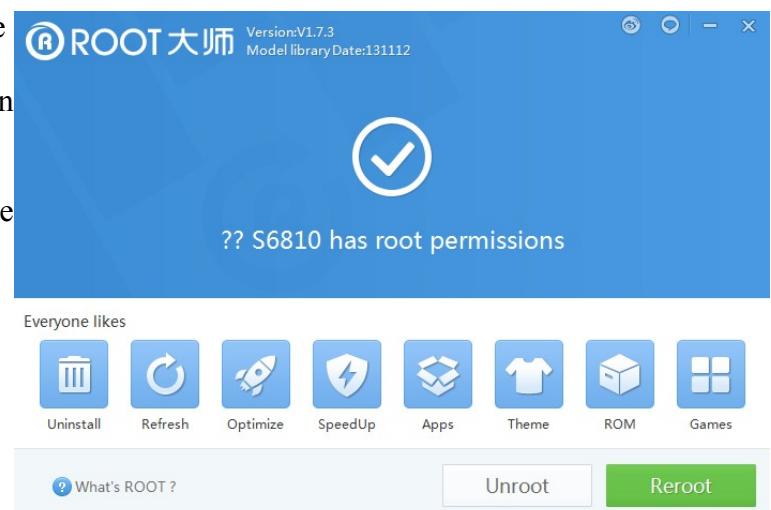
#### 3.3 Klicke zum Abschluss auf den Button „complete“.

Spätestens jetzt sollte das Handy automatisch neu gestartet werden. Im Fall dass es nicht automatisch neu gestartet wurde, führe jetzt selbst einen Reboot durch.



#### 3.4 Nach dem Neustart des Handys sollte Vroot erkennen, dass das Handy bereits gerootet wurde.

Vroot gibt nun „Reroot“ (nochmals rooten) bzw. „Unroot“ (Root entfernen) als Möglichkeiten zur Auswahl an. Beide werden derzeit nicht benötigt. Du kannst Vroot jetzt schliessen, solltest du dies noch nicht getan haben.

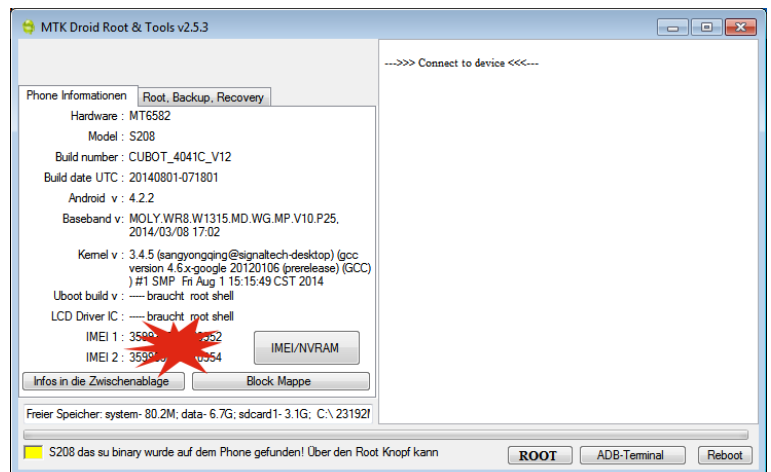


## 4. MTK Droid Root & Tools | Handy Backup und shell Root

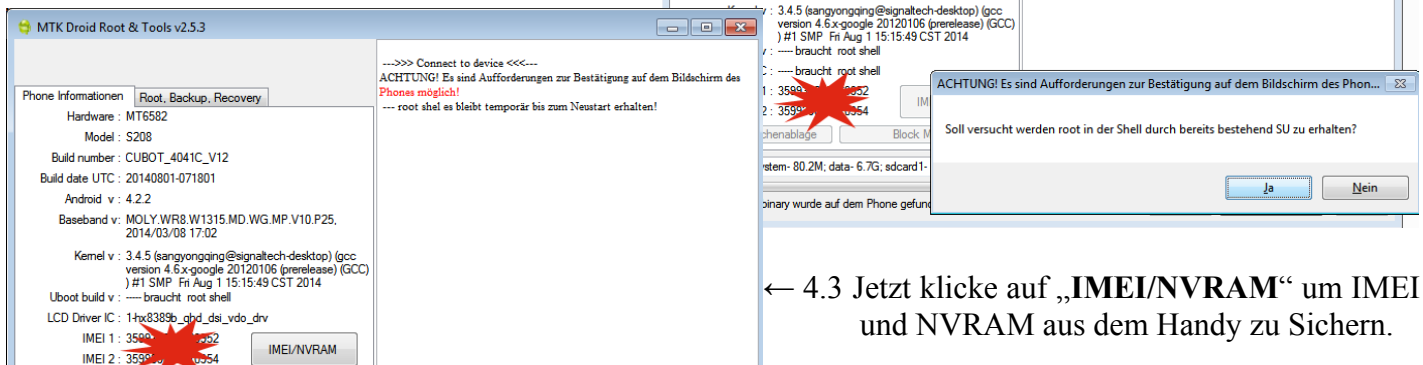
### 4.1 Starte [MTK Droid Root & Tools](#)

Schließe nun das eingeschaltete Handy an den PC an und...

...warte bis es von der Software gefunden wurde. →



### 4.2 Klicke nun auf „ROOT“ und im neuen Fenster anschließend auf „Ja“ →

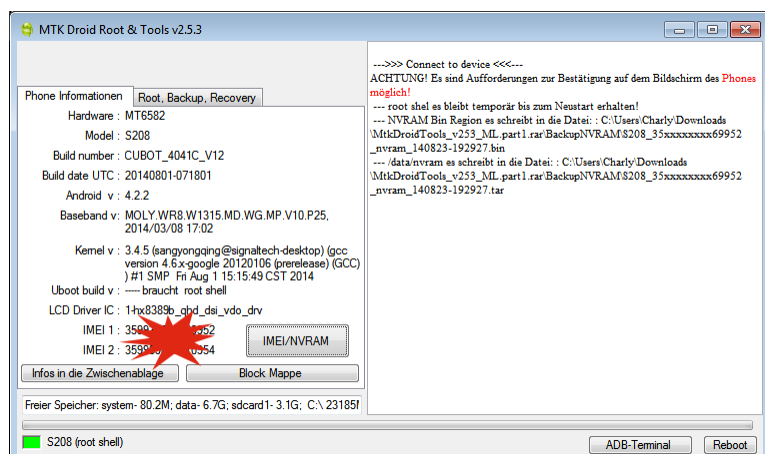


← 4.3 Jetzt klicke auf „IMEI/NVRAM“ um IMEI und NVRAM aus dem Handy zu sichern.

### 4.4 Klicke anschließend auch den Button „Backup“ →



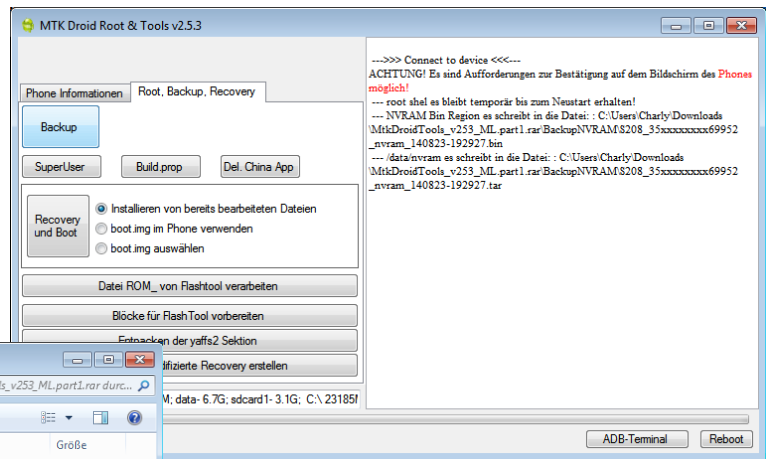
Wenn der Vorgang abgeschlossen wurde, wird im rechten Fenster der Speicherpfad ausgegeben... →





4.5 Im zweiten Reiter (Root, Backup, Recovery) klickt man nun auf „**Backup**“ und das Rom / die Firmware des Handys zu sichern.

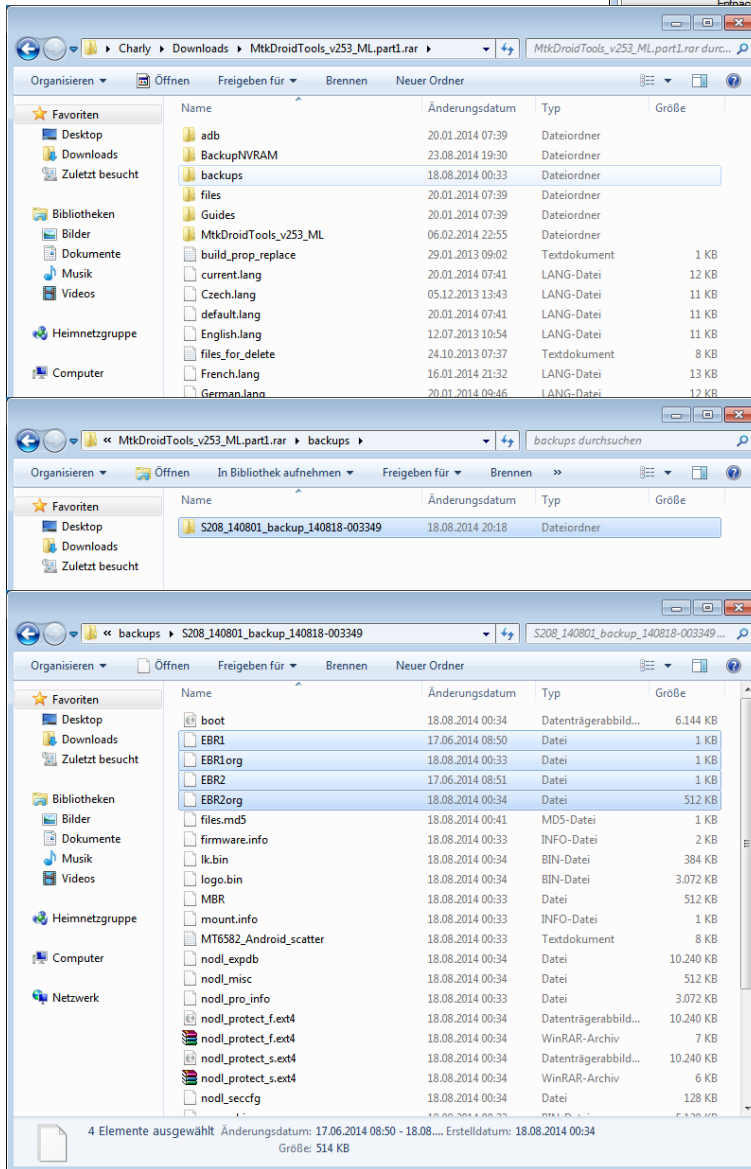
Dieses Backup wird wiederum zum Einspielen der EBR-Dateien (Partitionsgrößenänderung) benötigt.



Mit dem Button „**SuperUser**“ lässt sich ein alternatives englisches SuperSU App ins Handy einspielen.

Mit „**Del.China App**“ lassen sich China-Apps löschen, die beim rooten automatisch mit auf das Handy übertragen wurden. Danach das Handy bitte neu starten.

Das Backup wird im Programmverzeichnis „**MtkDroidTools.../backups**“ abgelegt.



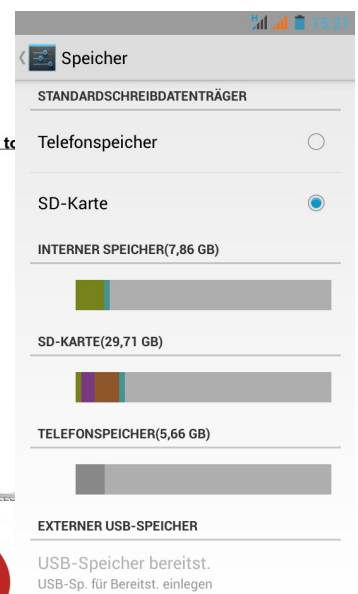
## 5. EBR-Dateien

5.1 Sobald das Backup abgeschlossen wurde, (kann wieder 10-20 Minuten in Anspruch nehmen) benenne die „**EBR1**“ in „**EBR1org**“ und die „**EBR2**“ in „**EBR2org**“ um.

5.2 Kopiere nun die heruntergeladenen **EBR-Dateien** in das Backupverzeichnis. Ich habe mich, wegen meiner Meinung nach besserer Aufteilung, für die **8GB** Variante entschieden.

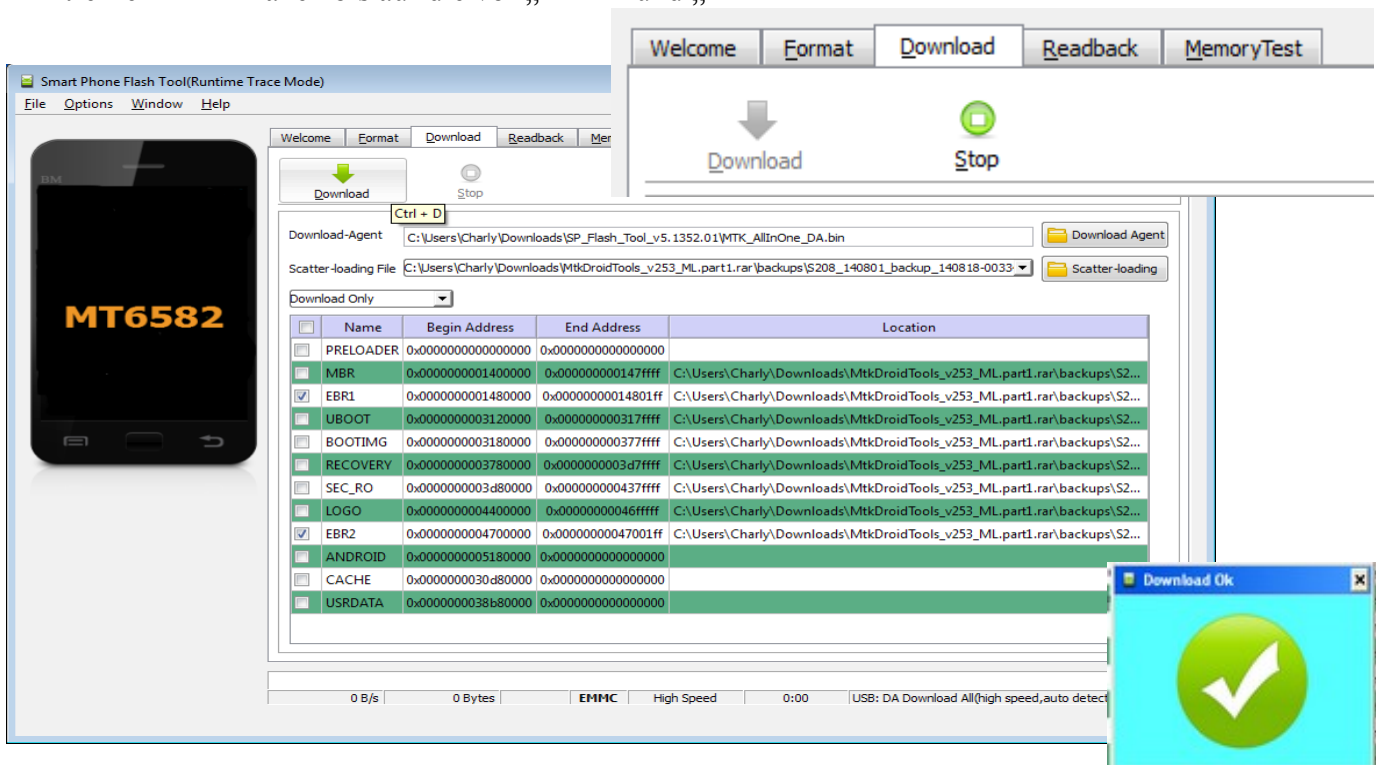
Aber es können im Forum von **XDA-developers** auch EBR-Dateien für 4GB, 6GB sowie 12GB heruntergeladen und genutzt werden. →

### B) Section smartphone models with 16GB to



## 6. Flashen (Einspielen) der EBR-Dateien und damit Änderung der Partitionsgröße

- 6.1 Starte das heruntergeladene Flashtool „[SP\\_Flash\\_Tool\\_v5.xxxx](#)“ mit Doppelklick auf die Datei „**flash\_tool.exe**“ und klicke anschließend auf „**Download-Agent**“. Suche dann die Datei „**MTK\_AllInOne\_DA.bin**“ im Programmverzeichnis von „SP\_Flash\_Tool“ und wähle diese aus. Danach klicke auf „**Scatter-loading**“ und wechsele im folgenden Fenster in das Backupverzeichnis von „**MtkDroidTools...../backups/deinhandybackup**“ (Das Verzeichnis, was vorab mit MTK-Tools bei der Sicherung deiner Firmware erstellt wurde.) Wähle dort die Datei: „**MT6582\_Android\_scatter.txt**“. Nun werden automatisch alle zur Firmware gehörenden Dateien ins Programm geladen.
- 6.2 Entferne **ALLE** Haken bis auf die vor „**EBR1**“ und „**EBR2**“



- 6.3 Klicke jetzt auf „**Download**“
- 6.4 Entferne den Akku aus dem **ausgeschalteten** Handy und stecke das Handy wieder an den PC. Setze den Akku wieder ein und beobachte das Flashtool. Im besten Fall sollte sich der Ladebalken **erst Rot** und **danach Gelb** färben. Sobald ein Fenster mit einem grünen Haken angezeigt wird, ist der Flashvorgang beendet. Sicherheitshalber warte noch eine Minute und entferne dann das USB-Kabel wieder vom Handy. Entferne den Akku, setze ihn wieder ein und starte das Handy erneut.
- 6.5 Wenn das Handy hochgefahren ist, wird eine Meldung angezeigt, dass der Telefonspeicher nicht richtig funktioniert und formatiert werden muss. Diese Formatierung muss ausgeführt werden, damit der Speicher im Handy genutzt werden kann.

Damit ist die Partitionsgrößenänderung abgeschlossen und du kannst das Handy wieder einrichten und nutzen wie zuvor, nur eben mit mehr internem Systemspeicher, welcher zum Installieren von Apps benötigt wird. Nach Abschluss der Partitionierung kann der Root wie in **Punkt 3.** via VRoot (**Unroot**) wieder entfernt werden. Root wird hier nur zur Sicherung der Firmware mit mittels MTK-Tools benötigt.

**Bei erneutem „wipe data/factory reset“ wird die Partitionsänderung wieder rückgängig gemacht.** Behalte auf jeden Fall das Backup deines Handys mit den geänderten EBR-Dateien. Dann kannst du immer wieder bei Punkt 6. starten.

Viel Glück