

EASYPAD[®] 1000

Firmware-Update

Hinweis!

Das Firmware Update funktioniert NUR mit Computern mit Betriebssystem Windows XP!

Bitte stellen Sie sicher, dass Sie alle persönlichen Daten
von Ihrem EasyPad 1000 gesichert haben.

ACHTUNG!

Das Firmwareupdate löscht alle Daten aus dem Speicher des Gerätes.

Entpacken der Datei easypad1000fw.zip


Extrahieren Sie die Datei easypad1000fw.zip nach C:\

Installation des Treibers

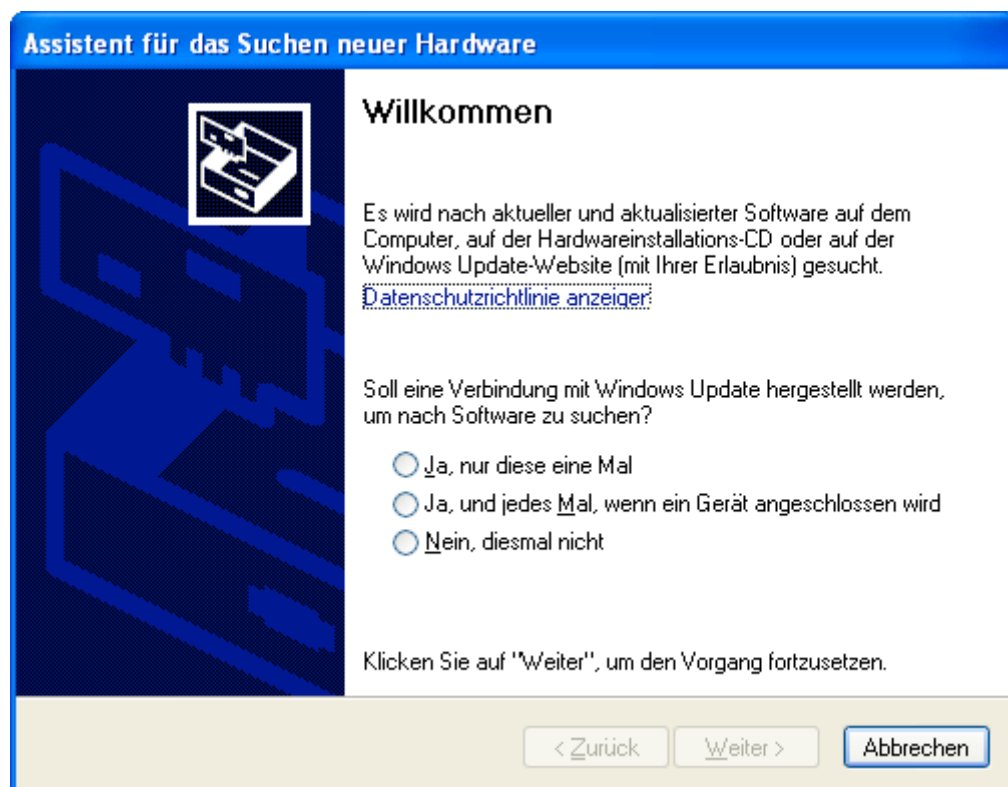
Schalten Sie Ihr EasyPad 1000 aus.

Schließen Sie Ihr EasyPad 1000 mit dem mitgeliefertem Netzteil an die Stromversorgung an.

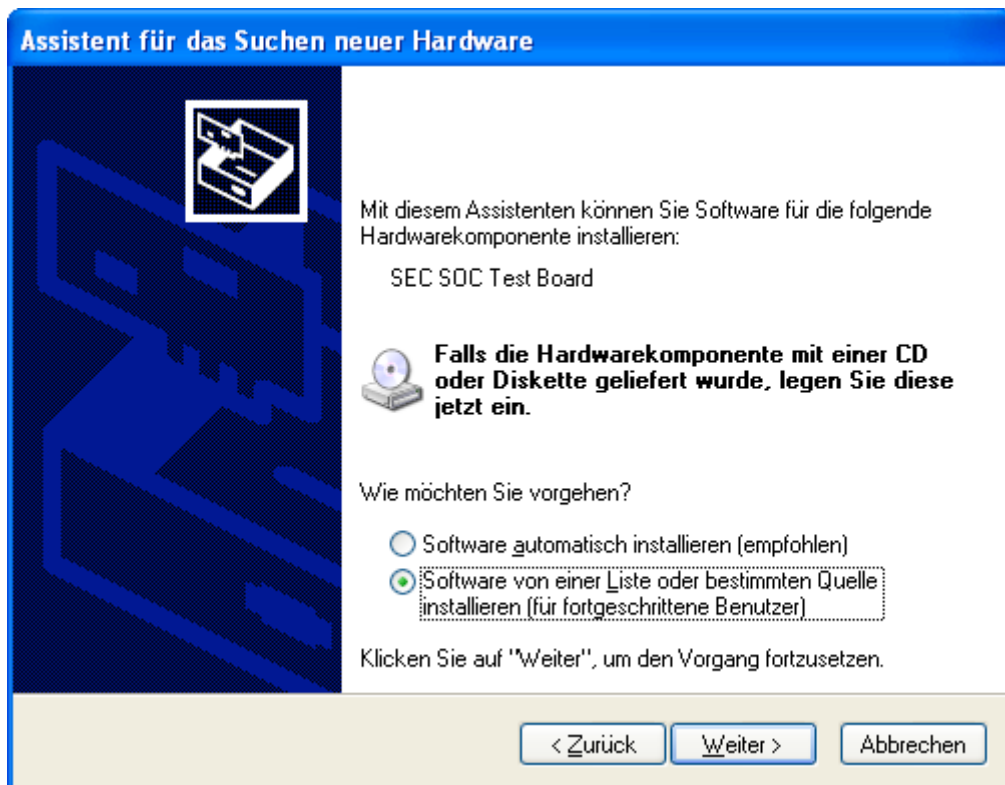
Schließen Sie das EasyPad 1000 mit einem handelsüblichen USB-Kabel an den PC an.
Nutzen Sie hierfür die mit „OTG“ bezeichnete Buchse.

Drücken Sie nun die **Menü-Taste**  am EasyPad 1000 und halten Sie diese gedrückt während Sie das Gerät einschalten.

Nun erscheint auf dem PC dieses Fenster:



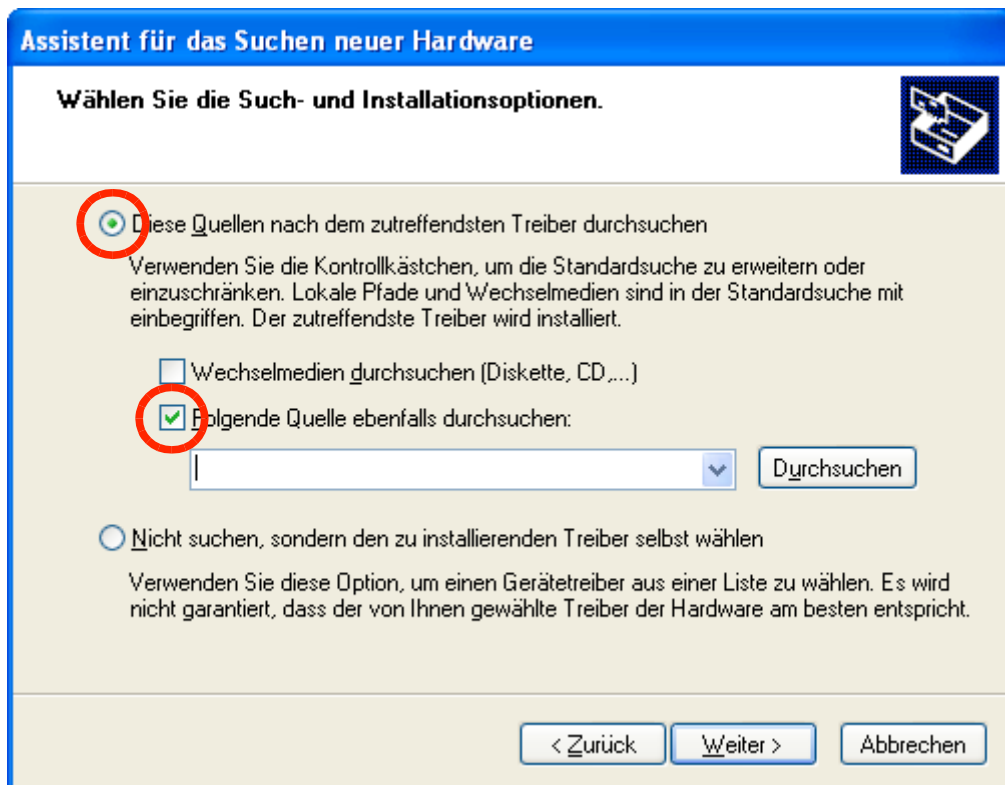
Wählen Sie „*Nein, diesmal nicht*“ und klicken Sie 



Wählen Sie hier

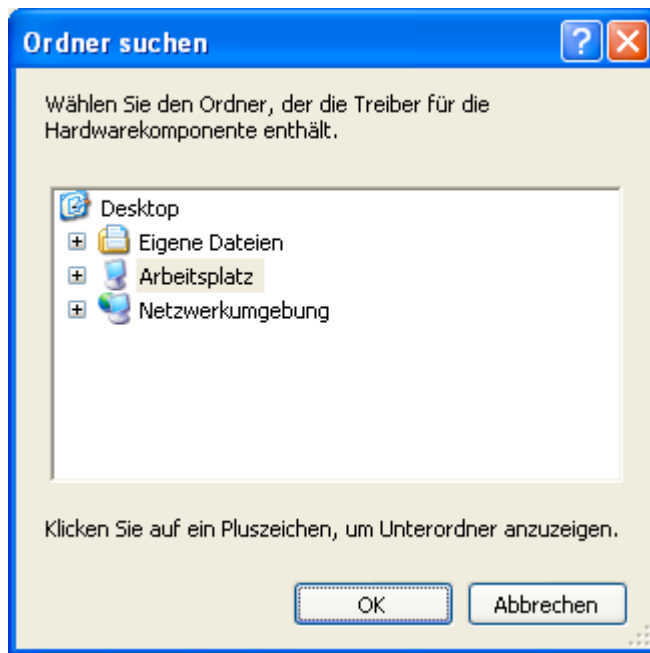
***„Software von einer Liste oder bestimmten Quelle installieren
(für fortgeschrittene Benutzer)“***

und klicken Sie 



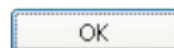
Wählen Sie hier „*Diese Quellen nach dem zutreffendsten Treiber durchsuchen*“ und setzen Sie das Häkchen bei „*Folgende Quelle ebenfalls durchsuchen*“

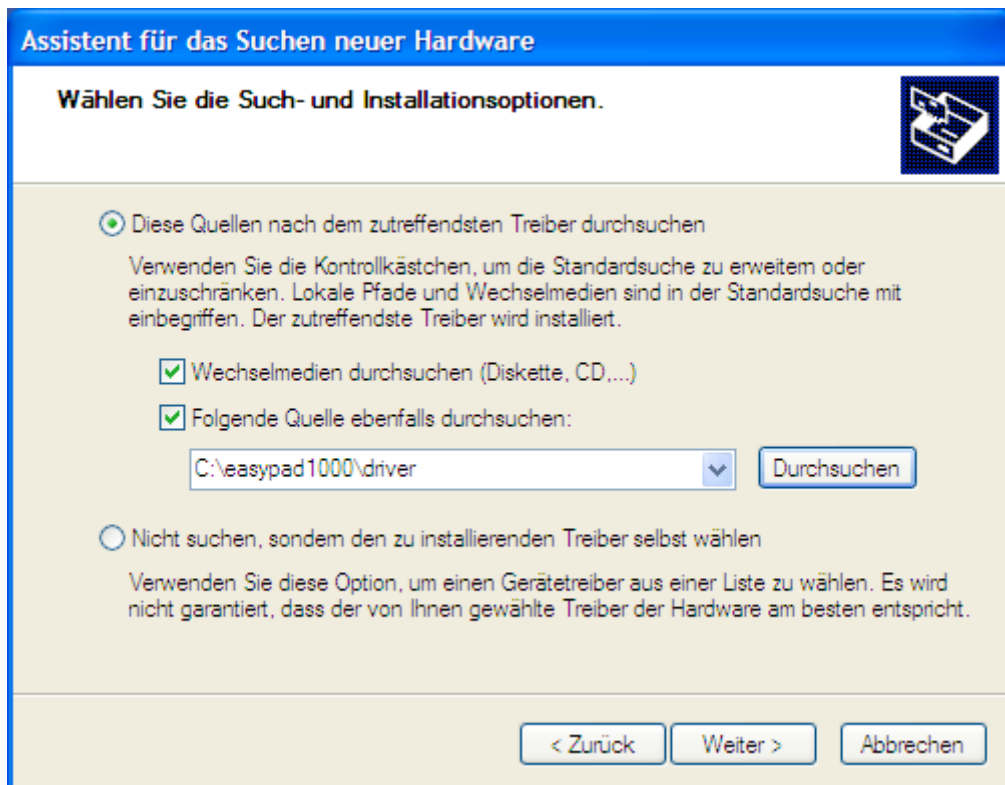
und klicken Sie auf 



Navigieren Sie in das Verzeichnis „*c:\easypad1000\driver*“

und bestätigen Sie mit



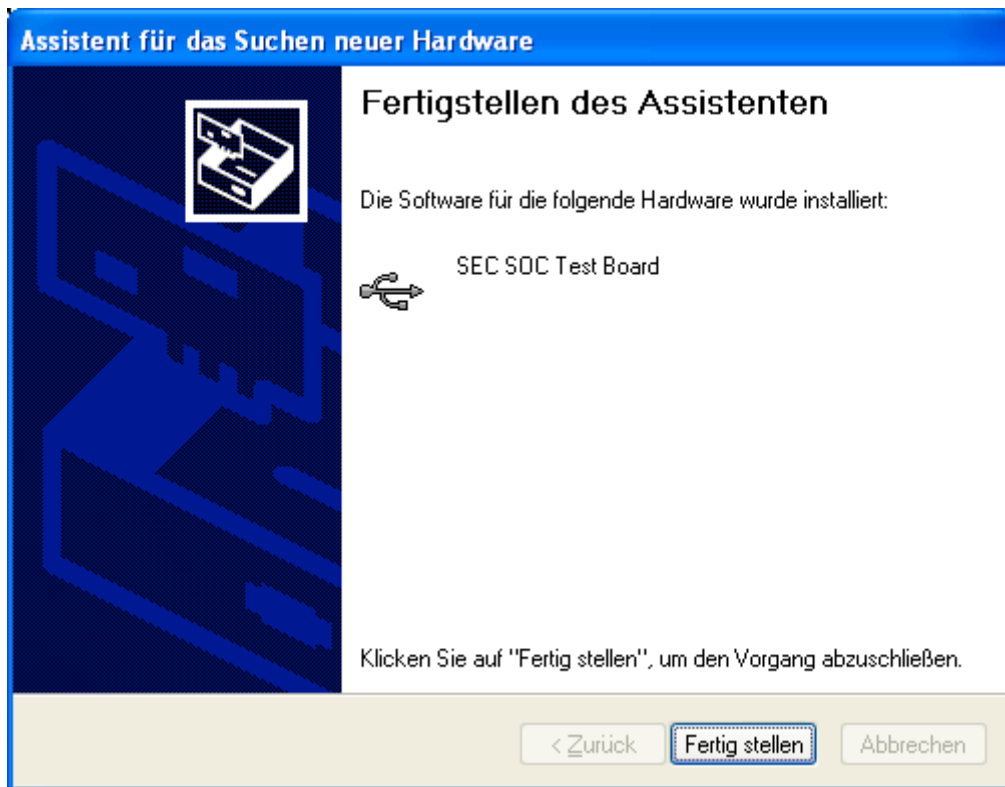


Klicken Sie [Weiter >](#)



Hier klicken Sie auf

Installation fortsetzen



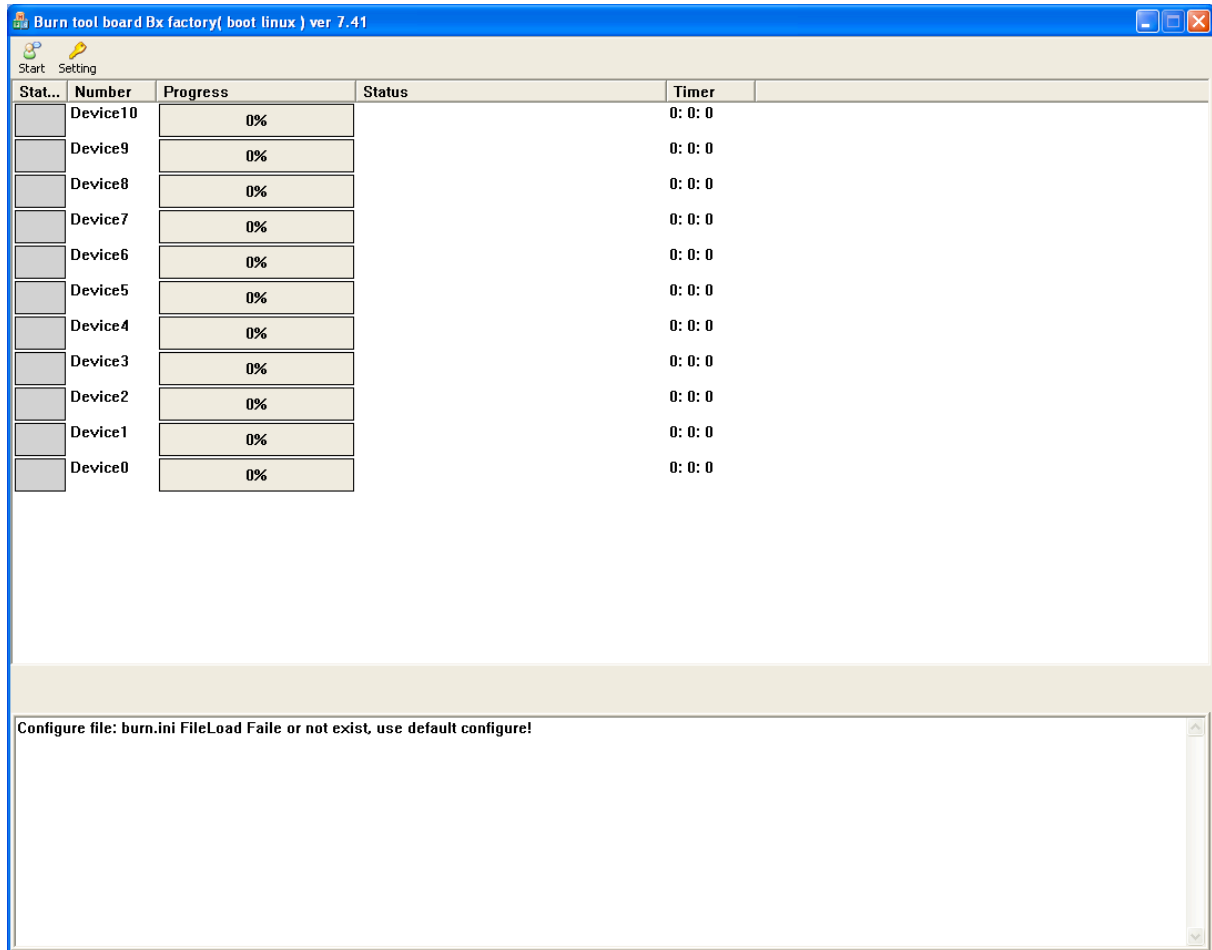
Klicken Sie hier auf  – damit ist die Installation des Treibers erfolgt.

Trennen Sie nun das EasyPad1000 vom PC und betätigen Sie die **Reset-Taste** mit einem spitzen Gegenstand (neben dem Kopfhöreranschluss).


Firmware-Update

Vergewissern Sie sich, dass keine weiteren Programme auf Ihrem PC geöffnet sind.

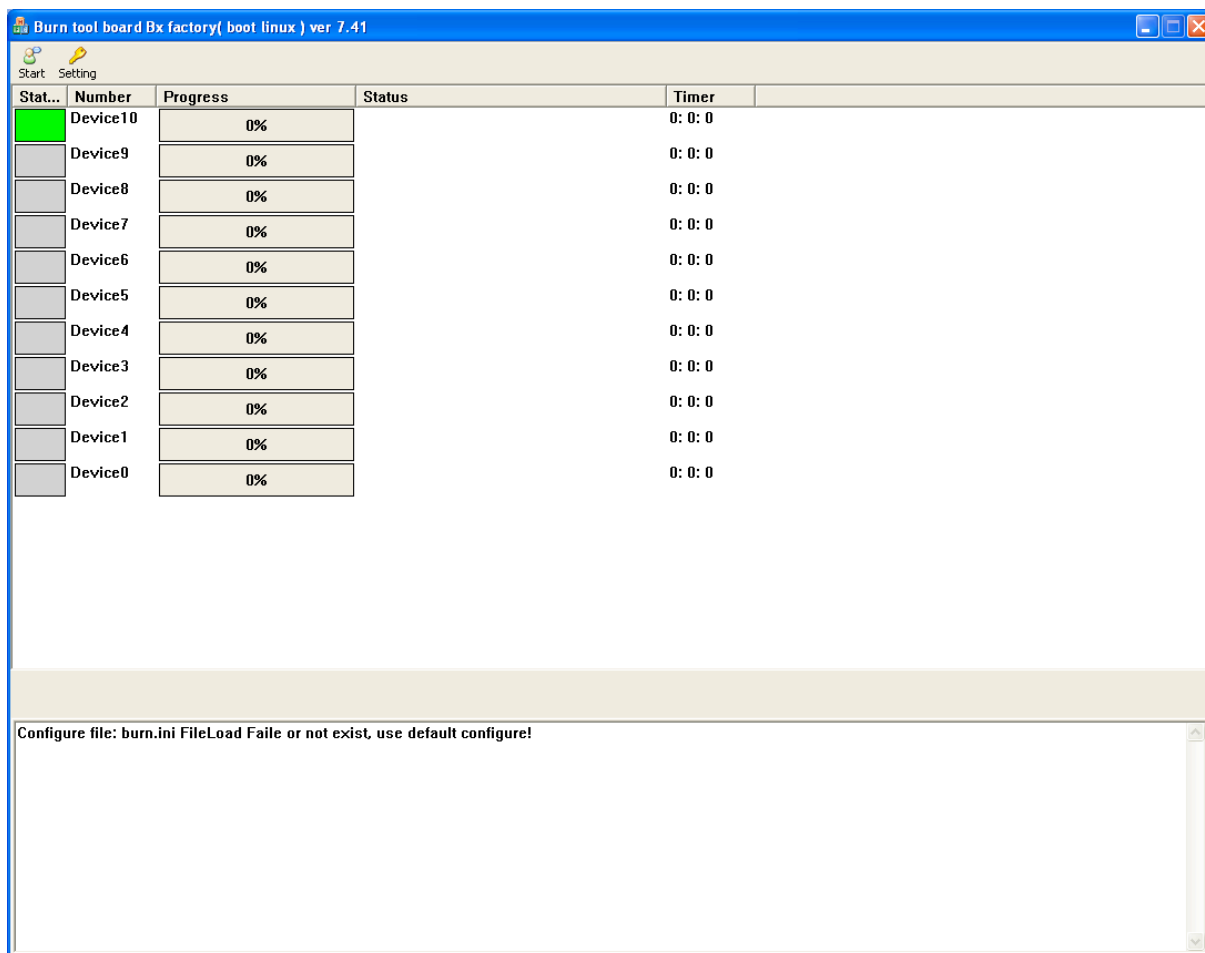
Starten Sie das Programm Burntool im Verzeichnis `c:\easypad1000\burntool`



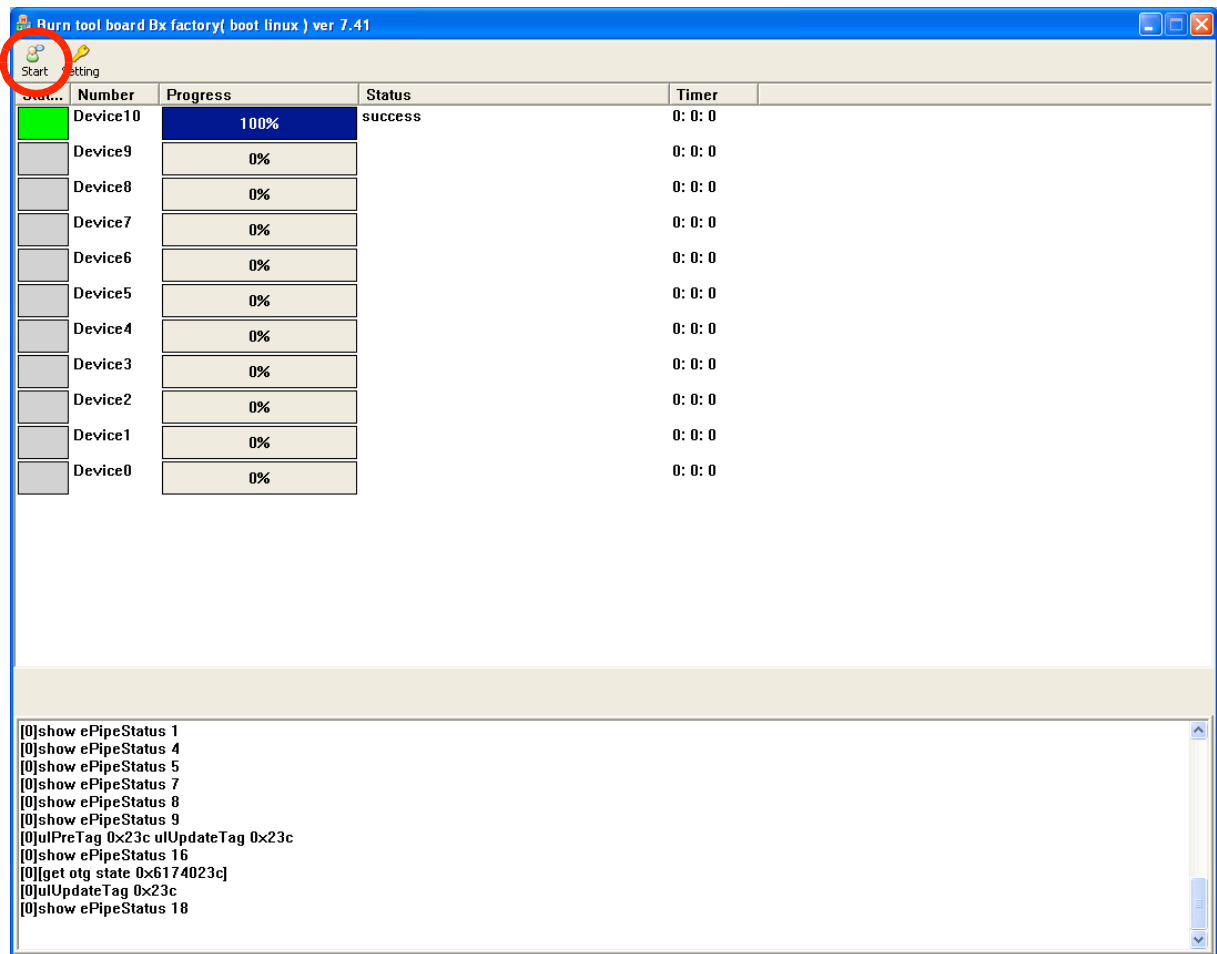
Bitte schließen Sie nun Ihr EasyPad 1000 wieder an den PC an.

Drücken Sie die **Menü-Taste**  und halten Sie diese gedrückt während Sie das Gerät einschalten.

Nun färbt sich die Fläche vor „Device10“ grün:



Betätigen Sie den Button „**START**“.



Nachdem die Meldung „*success*“ erscheint (dauert ca. 2 Minuten) können Sie das EasyPad 1000 vom PC trennen und die **Reset-Taste** mit einem spitzen Gegenstand (neben Kopfhöreranschluss) betätigen.

Damit ist der Update-Vorgang abgeschlossen und Sie können auf Ihrem EasyPad 1000 wie gewohnt weiterarbeiten.