

Update Anleitung - ODYS Cosmo

Hinweis:

Dieses Update ist nur in Verbindung mit einem Computer mit Microsoft Betriebssystem durchführbar.

Bitte schließen Sie das Gerät während des Update Vorgangs am Stromnetz an.

Nutzer von **Windows Vista** oder **Windows 7** verwenden bitte zum Ausführen der „RKAndroidTool.exe“ den Windows XP Kompatibilitätsmodus.

Dieses Update ist ausschließlich für Geräte mit installiertem Android 2.3 und nur zum Upgrade auf Android 4.0 oder zum erneuten Aufspielen der Firmware auf diesen Geräten nutzbar.

Zum Update einer bestehenden Android 2.3 Version (Ohne Upgrade auf 4.0) verwenden Sie bitte das dementsprechende Update. Gleiches gilt für Geräte, auf denen beim Kauf bereits Android 4.0 installiert war.

Dieses Update ist NICHT für diese Geräte geeignet!

Achtung!!

Bitte beachten Sie, dass während dem Update der Interne Speicher neu formatiert wird. Sämtliche dort gespeicherten Dateien und alle installierten Applikationen und Programme gehen verloren.

Bitte sichern Sie diese zuvor auf ihrem Computer.

Wichtiger Hinweis!

Durch das Update wird auf dem Gerät eine vollständig neue Android Version installiert.

Hierdurch kann es vorkommen, dass Anwendungen die Sie zuvor verwendet haben nicht mehr installiert werden können. Der Google Play Store zeigt aufgrund von installierter Android Version und Hardware Voraussetzungen des Geräts nur bestimmte Apps an. Hierauf haben wir leider keinen Einfluss.

Vorbereitung

1. Entpacken Sie die Update Dateien in ein Verzeichnis Ihrer Wahl auf Ihrem Computer.
2. Öffnen Sie dieses Verzeichnis und starten Sie aus dem Ordner „RKAndroid_v1.29“ die Datei „RKAndroidTool.exe“ mit einem Doppelklick.
3. Das nachfolgende Fenster wird angezeigt:



4. Schalten Sie das Gerät aus, falls notwendig.
5. Drücken Sie nun die Plus-Taste (+) am Gerät und halten Sie diese gedrückt.
6. Schließen Sie bei gedrückter Plus -Tasten (+) das Gerät an Ihrem PC mit Hilfe eines USB-Kabels an. Halten Sie die Taste weiter gedrückt und beachten Sie den Hinweis weiter unten.
7. Falls das Gerät beim ersten Mal nicht erkannt wird halten Sie bitte die beiden Tasten weiter gedrückt und drücken Sie nun kurz mit einem spitzen Gegenstand (z.B. einer Büroklammer) die Reset-Taste.

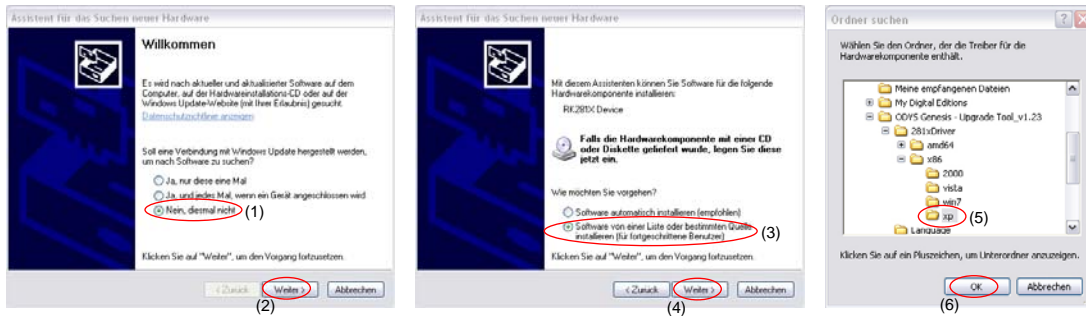
Hinweis

Die nachfolgende Treiberinstallation erfolgt nur beim ersten Anschließen des Geräts im Update Modus.

Würde bereits ein Update durchgeführt fahren Sie bitte mit dem nächsten Punkt „Update Durchführen“ fort.

Treiber Installation

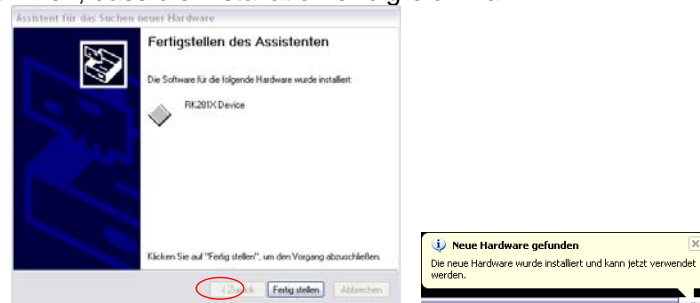
1. Führen Sie das Update zum ersten Mal über den gewählten USB Anschluss aus wird zunächst ein Treiber für die Updatefunktion installiert.
2. Folgen Sie den Installationsschritten wie unten abgebildet und klicken Sie zur Bestätigung jeweils auf „Weiter“.



9. Öffnen Sie wie dargestellt aus dem gleichen Ordner, in dem sich auch das Update befindet den Ordner „USB Driver“.
10. Markieren Sie nun den Ordner „x86“ („amd64“ für 64bit Systeme) und nachfolgend den Ordner für Ihr Windows Betriebssystem. Klicken Sie auf „OK“.
11. Unter Umständen muss die Treiberdatei manuell gewählt werden. Wählen Sie „Folgende Quelle ebenfalls durchsuchen“ (1) und bestimmen Sie über die „Durchsuchen“ (2) den gleichen Ordner wie oben bereits beschreiben.

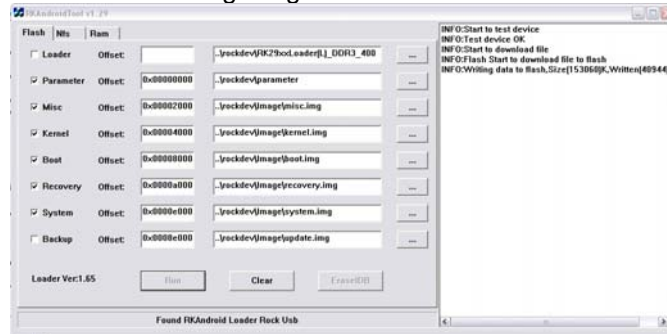


12. Klicken Sie auf „Weiter“ (3) und nachfolgend auf „OK“ (4).
13. Klicken Sie auf „Fertigstellen“ um die Treiberinstallation abzuschließen. Der Hinweis bestätigt Ihnen, dass die Installation erfolgreich war.



Update Durchführen

1. Wechseln Sie nun wieder zum Update Tool.
Im Unteren Bereich des Programms wird
„Found RKAndroid Loader Rock USB“ angezeigt.



Hinweis!

Falls weiterhin kein Gerät erkannt wurde, halten Sie bitte erneut die Plus-Taste gedrückt und betätigen Sie gleichzeitig mit Hilfe eines spitzen Gegenstands die Reset-Taste.

2. Klicken Sie auf „Run“ um das Update zu starten.
3. Warten Sie, bis im Infobereich auf der rechten Seite „INFO: Run OK“ angezeigt wird.
4. Das Update wurde erfolgreich durchgeführt und das Gerät startet neu.
5. Warten Sie, bis das Gerät neu gestartet hat. Bei der erstmaligen Verwendung nach dem Update kann dieser Vorgang einige Zeit in Anspruch nehmen.
6. Trennen Sie die USB Verbindung.
7. Drücken Sie nun mit Hilfe eines spitzen Gegenstands (z.B. einer Büroklammer) die Reset-Taste am Gerät und schalten Sie es nachfolgend wie gewohnt ein.