

Update Anleitung – ODYS NOON i970

Hinweis:

Dieses Update ist nur in Verbindung mit einem Computer mit Microsoft Betriebssystem durchführbar. Bitte schließen Sie das Gerät während des Update Vorgangs am Stromnetz an. Nutzer von **Windows Vista** oder **Windows 7** verwenden bitte zum Ausführen der „RKAndroidTool.exe“ den Windows XP Kompatibilitätsmodus.

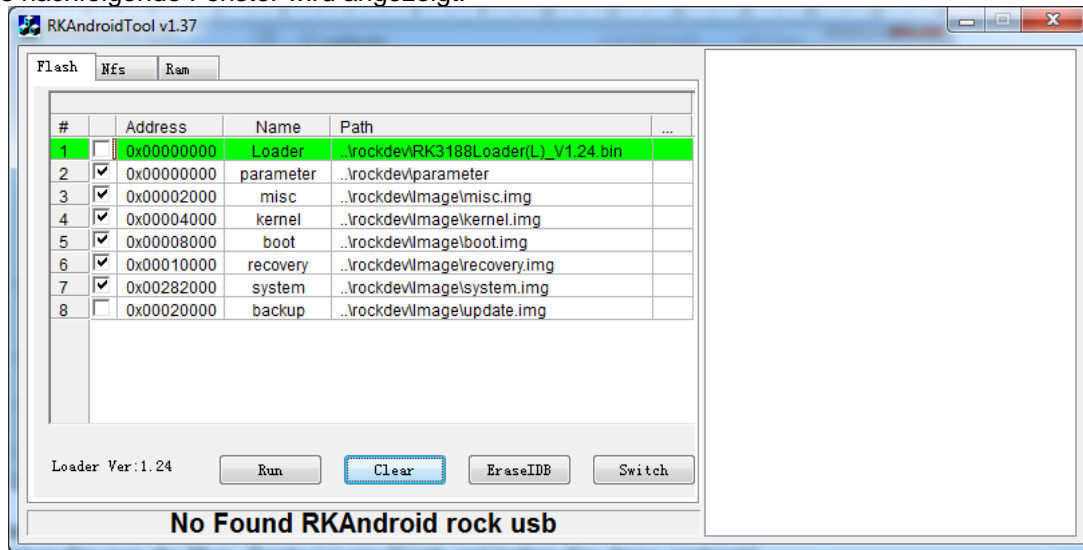
Achtung!!

Bitte beachten Sie, dass während dem Update der Interne Speicher neu formatiert wird. Sämtliche dort gespeicherten Dateien und alle installierten Applikationen und Programme gehen verloren.

Bitte sichern Sie diese zuvor auf ihrem Computer.

Vorbereitung

1. Entpacken Sie die Update Dateien in ein Verzeichnis Ihrer Wahl auf Ihrem Computer.
2. Öffnen Sie dieses Verzeichnis und starten Sie aus dem Ordner „RKDevelopTool_v1.37“ die Datei „RKAndroidTool.exe“ mit einem Doppelklick.
3. Das nachfolgende Fenster wird angezeigt:



4. Schalten Sie das Gerät aus, falls notwendig.
5. Drücken Sie nun die Minus -Taste (-) am Gerät und halten Sie diese gedrückt.
6. Schließen Sie bei gedrückter Minus -Taste (-) das Gerät an Ihrem PC mit Hilfe eines USB-Kabels an. Drücken Sie bei gedrückten "-"-Taste jetzt die Ein/Aus-Taste und beachten Sie den Hinweis weiter unten.
7. Falls das Gerät beim ersten Mal nicht erkannt wird, alle Tasten loslassen, USB-Kabel abziehen und drücken Sie nun kurz mit einem spitzen Gegenstand (z.B. einer Büroklammer) die Reset-Taste. Danach wiederholen Sie die Schritte ab 5.

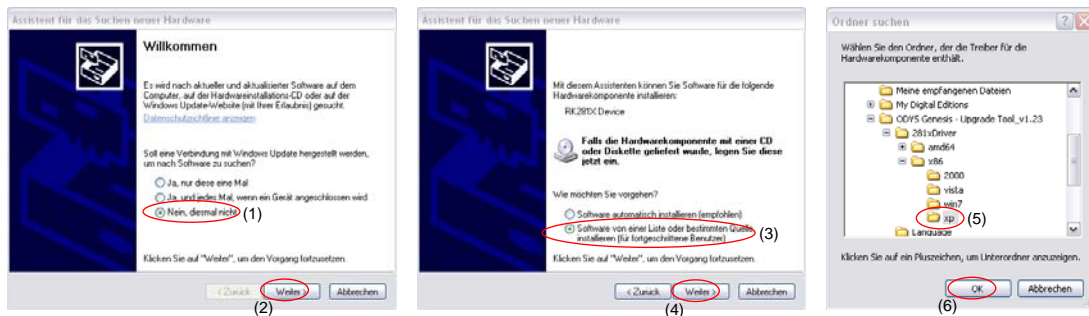
Hinweis

Die nachfolgende Treiberinstallation erfolgt nur beim ersten Anschließen des Geräts im Update Modus. Würde bereits ein Update durchgeführt haben Sie bitte mit dem nächsten Punkt „Update Durchführen“ fort.

Treiber Installation

Windows XP

1. Führen Sie das Update zum ersten Mal über den gewählten USB Anschluss aus wird zunächst ein Treiber für die Updatefunktion installiert.
2. Folgen Sie den Installationsschritten wie unten abgebildet und klicken Sie zur Bestätigung jeweils auf „Weiter“.



3. Öffnen Sie wie dargestellt aus dem gleichen Ordner, in dem sich auch das Update befindet den Ordner „Driver“.
4. Markieren Sie nun den Ordner „x86“ („x64“ für 64bit Systeme) und nachfolgend den Ordner für Ihr Windows Betriebssystem. Klicken Sie auf „OK“.
5. Unter Umständen muss die Treiberdatei manuell gewählt werden. Wählen Sie „Folgende Quelle ebenfalls durchsuchen“ (1) und bestimmen Sie über die „Durchsuchen“ (2) den gleichen Ordner wie oben bereits beschreiben.

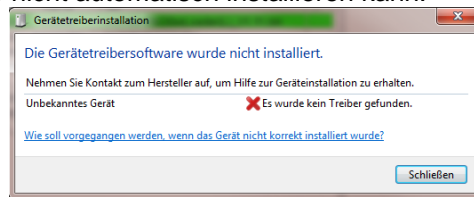
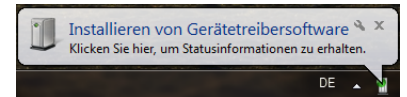


6. Klicken Sie auf „Weiter“ (3) und nachfolgend auf „OK“ (4).
7. Klicken Sie auf „Fertigstellen“ um die Treiberinstallation abzuschließen. Der Hinweis bestätigt Ihnen, dass die Installation erfolgreich war.



Windows Vista, 7, 8

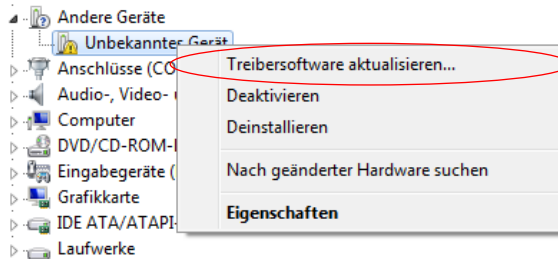
1. Führen Sie das Update zum ersten Mal über den gewählten USB Anschluss aus wird zunächst ein Treiber für die Updatefunktion installiert.
2. Nach einiger Zeit erhalten Sie die folgende Meldung, da Ihr Windows Betriebssystem den treiber leider nicht automatisch installieren kann.



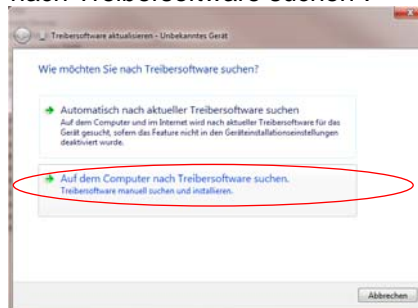
3. Schließen Sie das Fenster.



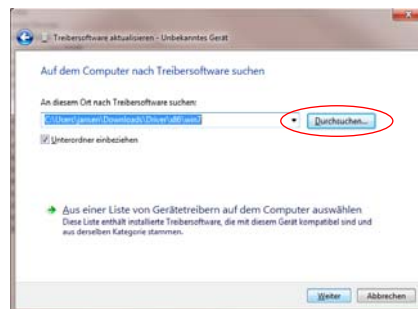
4. Drücken Sie nun die Tastenkombination und klicken Sie auf **Geräte-Manager** oben links um den Gerätemanager zu öffnen.
5. Es wird ein „Unbekanntes Gerät“ angezeigt. Klicken Sie mit der rechten Maustaste darauf und wählen Sie „Treiber software aktualisieren...“ aus dem Kontextmenü.



6. Klicken Sie auf „Auf dem Computer nach Treibersoftware suchen“.



7. Wählen Sie mit „Durchsuchen“ den Ordner „Driver“. Er befindet sich im gleichen Ordner wie das Update Programm.

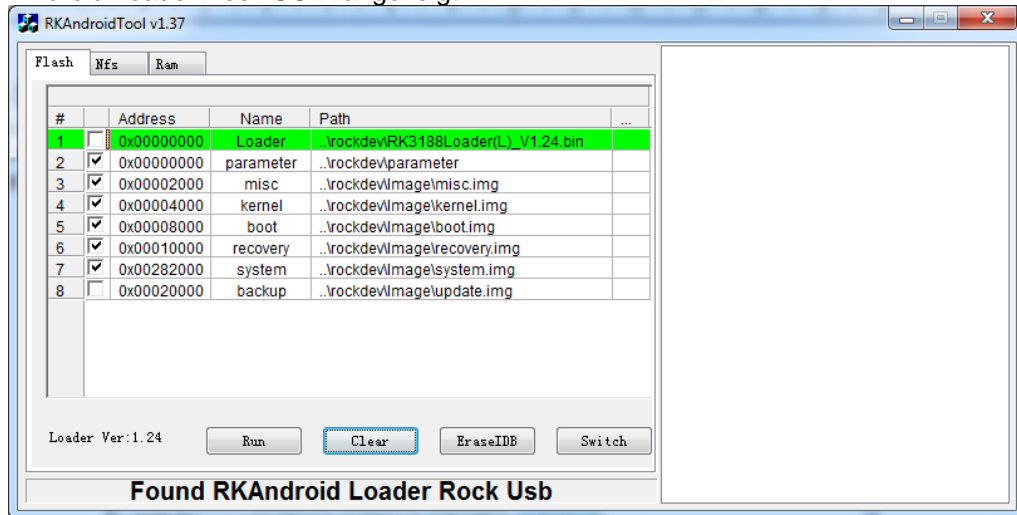


8. Folgen Sie den Installationsschritten wie unten abgebildet und klicken Sie zur Bestätigung jeweils auf „Weiter“. Bitte ignorieren Sie den Warnhinweis und fahren Sie mit der Installation fort.



Update Durchführen

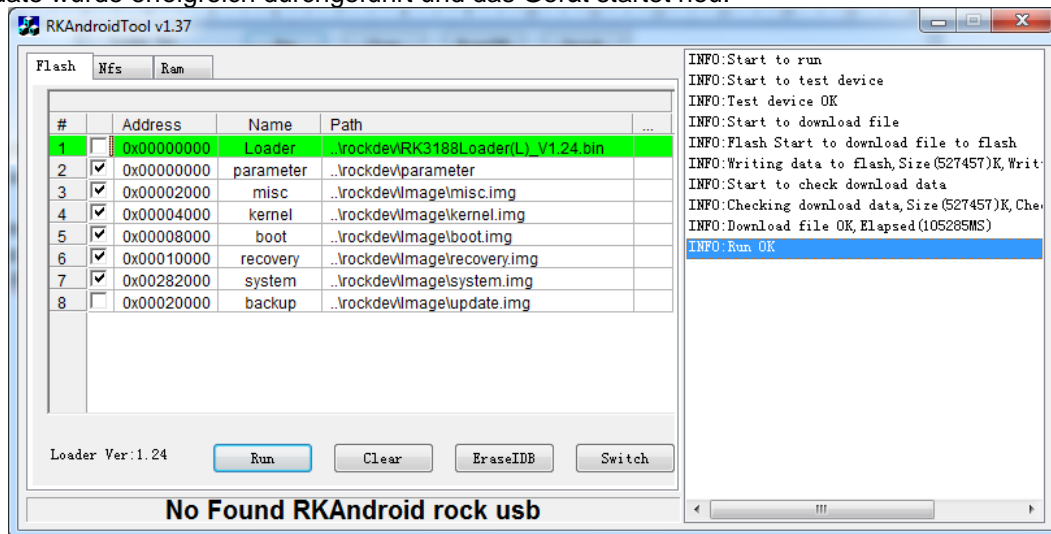
1. Wechseln Sie nun wieder zum Update Tool.
Im Unteren Bereich des Programms wird
„Found RKAndroid Loader Rock USB“ angezeigt.



Hinweis!

Falls weiterhin kein Gerät erkannt wurde, halten Sie bitte erneut die Minus -Taste gedrückt und betätigen Sie gleichzeitig mit Hilfe eines spitzen Gegenstands die Reset-Taste. Drücken Sie ggf. die Ein-/Aus-Taste.

2. Klicken Sie auf „Run“ um das Update zu starten.
3. Warten Sie, bis im Infobereich auf der rechten Seite „INFO: Run OK“ angezeigt wird.
4. Das Update wurde erfolgreich durchgeführt und das Gerät startet neu.



5. Warten Sie, bis das Gerät neu gestartet hat. Bei der erstmaligen Verwendung nach dem Update kann dieser Vorgang einige Zeit in Anspruch nehmen.
6. Trennen Sie die USB Verbindung.
7. Drücken Sie nun mit Hilfe eines spitzen Gegenstands (z.B. einer Büroklammer) die Reset-Taste am Gerät und schalten Sie es nachfolgend wie gewohnt ein.