

Update Anleitung - ODYS Next

Hinweis:

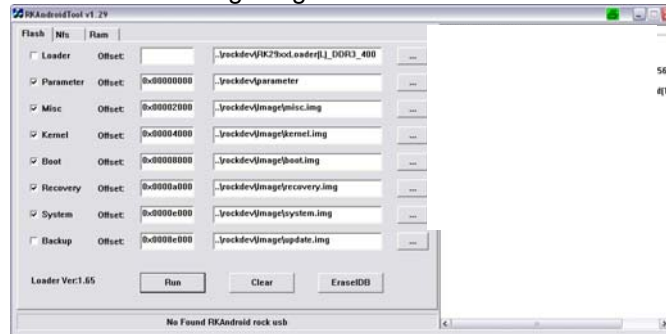
Dieses Update ist nur in Verbindung mit einem Computer mit Microsoft Betriebssystem durchführbar. Bitte schließen Sie das Gerät während des Update Vorgangs am Stromnetz an.

Achtung!!

Bitte beachten Sie, dass während dem Update der Interne Speicher neu formatiert wird. Sämtliche dort gespeicherten Dateien und alle installierten Applikationen und Programme gehen verloren. Bitte sichern Sie diese zuvor auf ihrem Computer.

Vorbereitung

1. Entpacken Sie die Update Dateien in ein Verzeichnis Ihrer Wahl auf Ihrem Computer.
2. Öffnen Sie dieses Verzeichnis und starten Sie aus dem Ordner „RKAndroid_v1.29“ die Datei „RKAndroidTool.exe“ mit einem Doppelklick.
3. Das nachfolgende Fenster wird angezeigt:



4. Schalten Sie das Gerät aus, falls notwendig.
5. Drücken Sie nun die Menü-Taste (M) am Gerät und halten Sie diese gedrückt.
6. Schließen Sie bei gedrückter Menü-Taste das Gerät an Ihrem PC mit Hilfe eines USB-Kabels an. Halten Sie die Menü-Taste (M) weiter gedrückt und beachten Sie den Hinweis weiter unten.

Achtung!!

Achten Sie bitte darauf, dass Sie zur Verbindung mit einem Computer ausschließlich den mit "USB PC" gekennzeichneten USB Anschluss verwenden können.

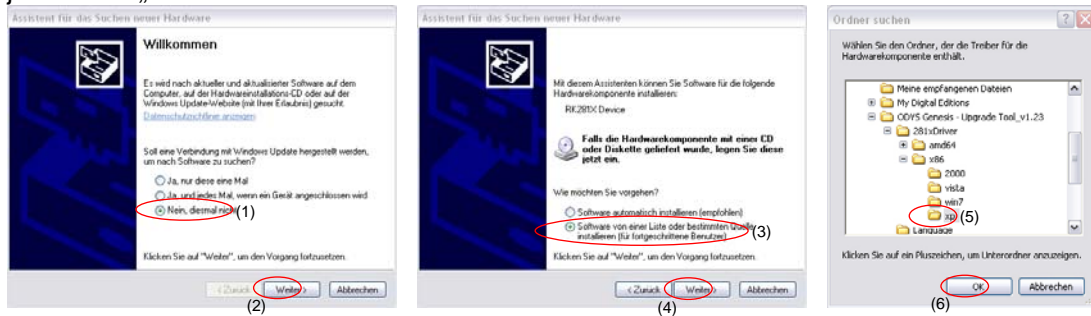
7. Falls das Gerät beim ersten Mal nicht erkannt wird halten Sie bitte die Menü-Taste (M) weiter gedrückt und drücken Sie nun kurz mit einem spitzen Gegenstand (z.B. einer Büroklammer) die Reset-Taste.

Hinweis

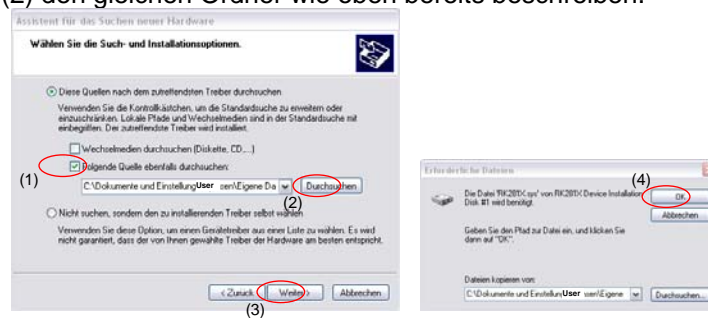
Die nachfolgende Treiberinstallation erfolgt nur beim ersten Anschließen des Geräts im Update Modus. Würde bereits ein Update durchgeführt haben Sie bitte mit dem nächsten Punkt „Update Durchführen“ fort.

Treiber Installation

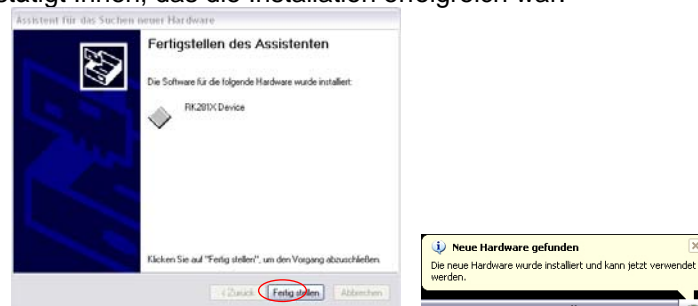
1. Führen Sie das Update zum ersten Mal über den gewählten USB Anschluss aus wird zunächst ein Treiber für die Updatefunktion installiert.
2. Folgen Sie den Installationsschritten wie unten abgebildet und klicken Sie zur Bestätigung jeweils auf „Weiter“.



9. Öffnen Sie wie dargestellt aus dem gleichen Ordner, in dem sich auch das Update befindet den Ordner „281xDriver“.
10. Markieren Sie nun den Ordner „x86“ („amd64“ für 64bit Systeme) und nachfolgend den Ordner für Ihr Windows Betriebssystem. Klicken Sie auf „OK“.
11. Unter Umständen muss die Treiberdatei manuell gewählt werden. Wählen Sie „Folgende Quelle ebenfalls durchsuchen“ (1) und bestimmen Sie über die „Durchsuchen“ (2) den gleichen Ordner wie oben bereits beschreiben.

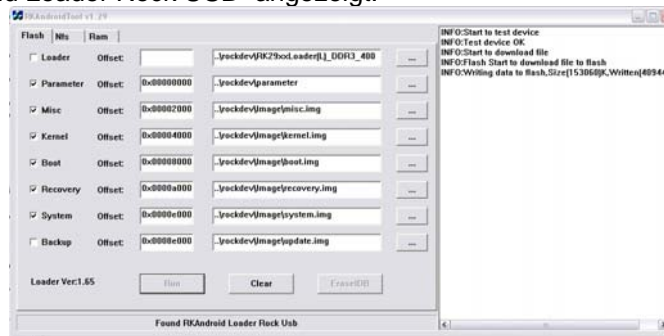


12. Klicken Sie auf „Weiter“ (3) und nachfolgend auf „OK“ (4).
13. Klicken Sie auf „Fertigstellen“ um die Treiberinstallation abzuschließen. Der Hinweis bestätigt Ihnen, dass die Installation erfolgreich war.



Update Durchführen

1. Wechseln Sie nun wieder zum Update Tool.
Im Unteren Bereich des Programms wird
„Found RKAndroid Loader Rock USB“ angezeigt.



Hinweis!

Falls weiterhin „No Found RKAndroid rock usb“ angezeigt wird, halten Sie bitte die Menü-Taste (M) weiter gedrückt und drücken Sie mit Hilfe eines spitzen Gegenstands (z.B. einer Büroklammer) die Reset-Taste am Gerät.

2. Klicken Sie auf „Run“ um das Update zu starten.
3. Warten Sie, bis im Infobereich auf der rechten Seite „INFO: Run OK“ angezeigt wird.
4. Das Update wurde erfolgreich durchgeführt und das Gerät startet neu.
5. Warten Sie, bis das Gerät neu gestartet hat und beobachten Sie währenddessen die Statusmeldungen am Gerät:

```
Recovery system v1.3.29
Formatting DATA:...
Formatting CACHE:...
Formatting uDisk:...
Formatting PAGECACHE:...
System Reboot:...
..3..
..2..
1
```

6. Trennen Sie die USB Verbindung. Üblicherweise wird zunächst trotz getrennter Verbindung der USB Verbindungsbildschirm angezeigt.
7. Drücken Sie nun mit Hilfe eines spitzen Gegenstands (z.B. einer Büroklammer) die Reset-Taste am Gerät. Das Gerät startet neu.