

注意事项:

1. 在系统安装之前,请仔细阅读本教程的详细步骤!
2. 安装系统会清空磁盘的所有数据,请先备份好有用的个人数据!!
3. 请确保机器的电量在 60%以上,防止因为电量低导致系统安装失败!!!

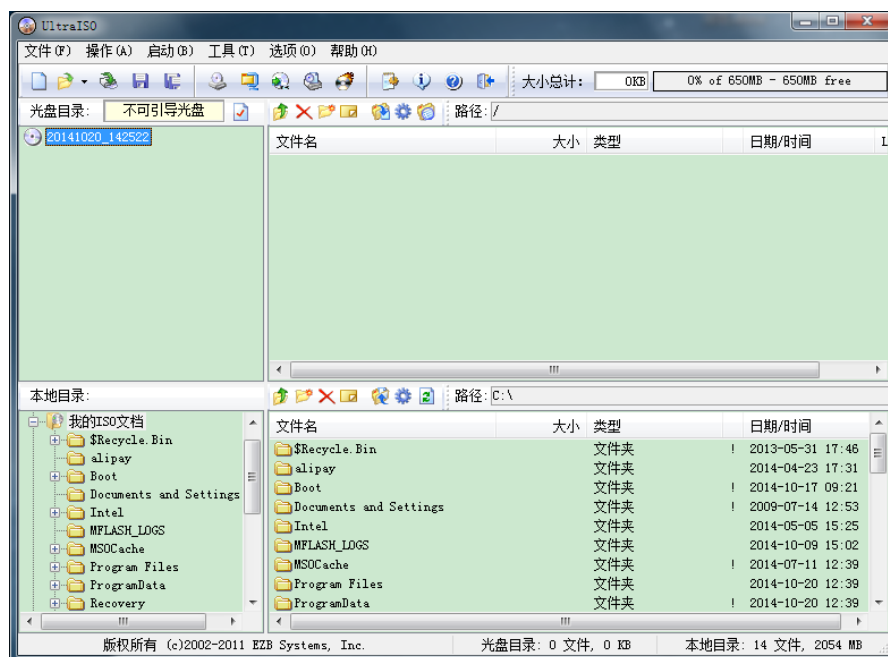
准备工作:

1. 准备带供电的 USB HUB 和 OTG 线
2. 键盘、鼠标(可选)和 8 GB 或更大容量的 U 盘一个

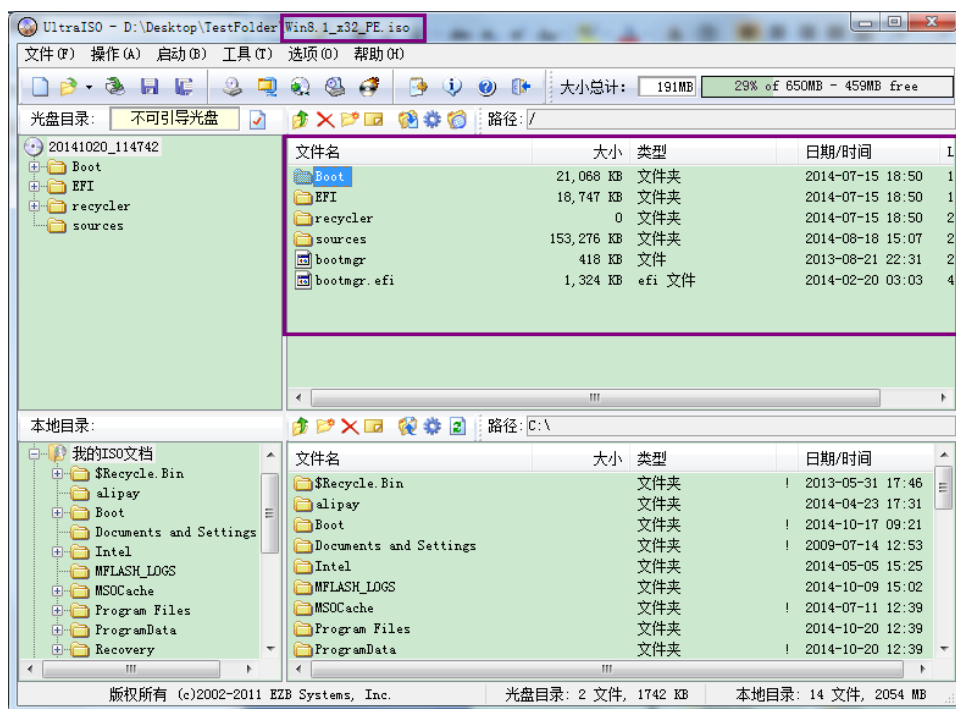
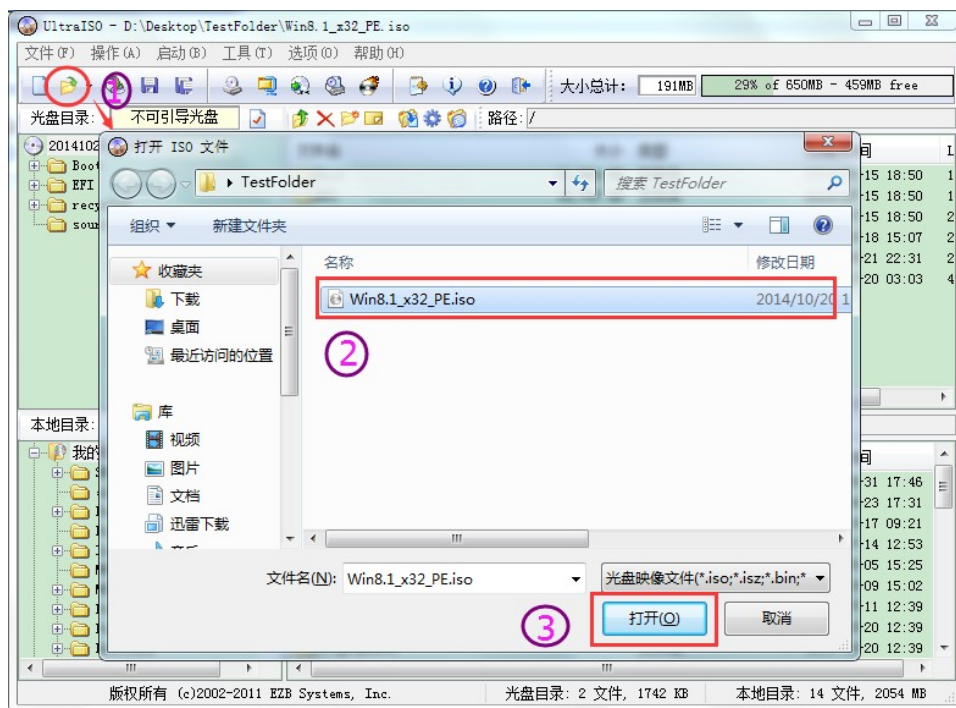
操作步骤:

一、制作带启动功能的 U 盘

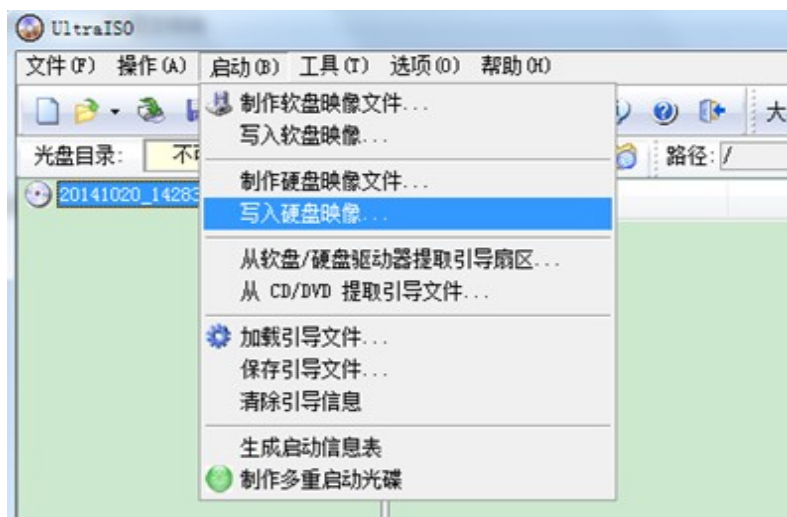
1. 运行 UltraISO 软件(见目录下的: UltraISO_v9.5.2.2836.exe)。



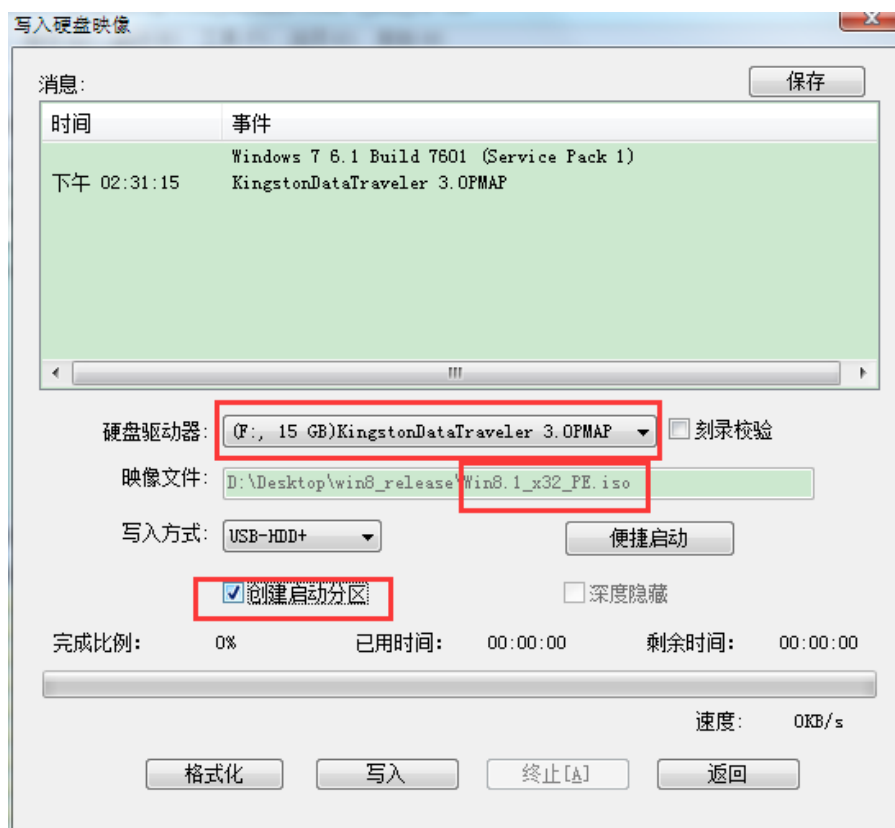
2. 加载 PE 镜像(见目录下的: Win8.1_x32_PE.iso)



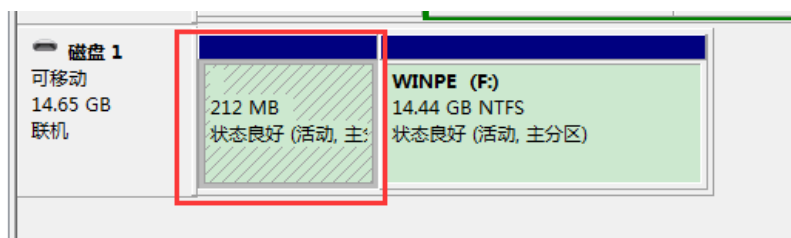
- U 盘插到电脑的 USB 接口上, 然后依次点击 UltraISO 软件上方工具栏的启动→写入硬盘映像



在弹出的菜单上注意如下三个选项：



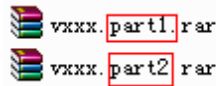
点击写入按钮，即可对U盘创建启动分区。完成以后退出软件，进到电脑的磁盘管理下，可以看到U盘有一个启动分区，然后另一个磁盘可以格式化成 NTFS 格式，存放大于 4GB 的单文件了。



二、安装或更新 Win8.1 系统

1. 在电脑上解压缩下载的压缩包

温馨提示:如果是分卷压缩的,如下图所示,一个压缩包分两部分压缩,必须要全部下载下来,然后解压缩其中一个即可。



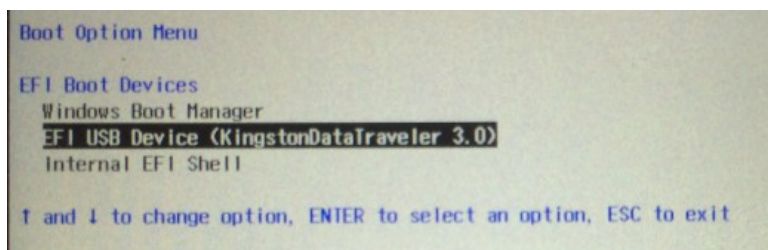
2. 把前一步制作好的,带启动功能的U盘连接到电脑上,格式化成 NTFS 格式,在格式化时要把U盘的磁盘名称改为 WINPE (这个很重要,不然在安装系统时,有可能会出现认不到U盘的情况),然后打开前面解压的文件夹,把里面的所有文件复制到U盘上。复制完成以后,打开U盘显示的目录如下:



3. 把带供电的USB HUB插上电源,然后插上键盘,鼠标,U盘和OTG线,OTG线另一端连接到平板上。
4. 按平板的电源键开机,然后连续短按键盘的Esc键,进入BIOS界面。如下图所示:



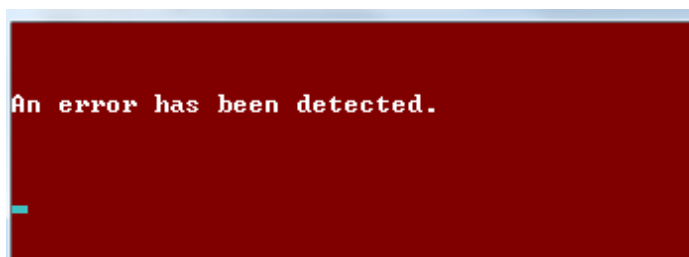
- 1) 按键盘上的向右方向键选中 Boot Manager 图标(上边第二个,选中以后,图标会跳动),并按确认键进入。
- 2) 按键盘上的向下方向键选中 U 盘,并按确认键从 U 盘启动。



提醒：1. 请以您平板上实际显示的U盘名称为准

2. 如果菜单上找不到U盘, 请确认您的U盘启动分区是否做成功。

5. 机器从U盘启动以后, 开始自动安装系统, 如果无任何异常, 完成以后会自动从本机磁盘启动; 如果安装中途出错, 会如下图所示, 并显示错误信息和红色的窗口。



注: 如果使用USB3.0的U盘安装过程大概要10分钟左右, 如果U盘是USB2.0, 可能需要时间更长一些, 请耐心等待。